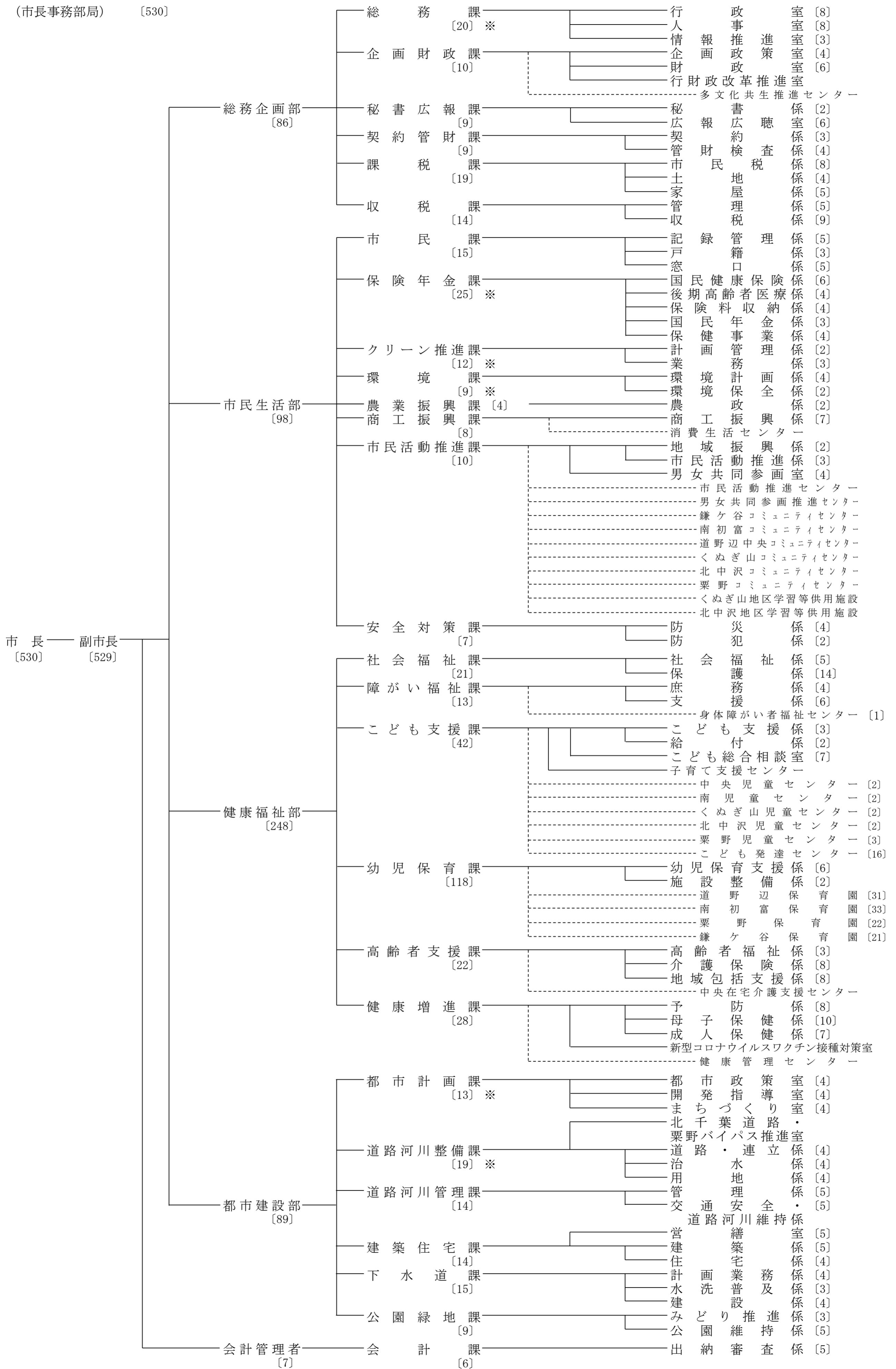
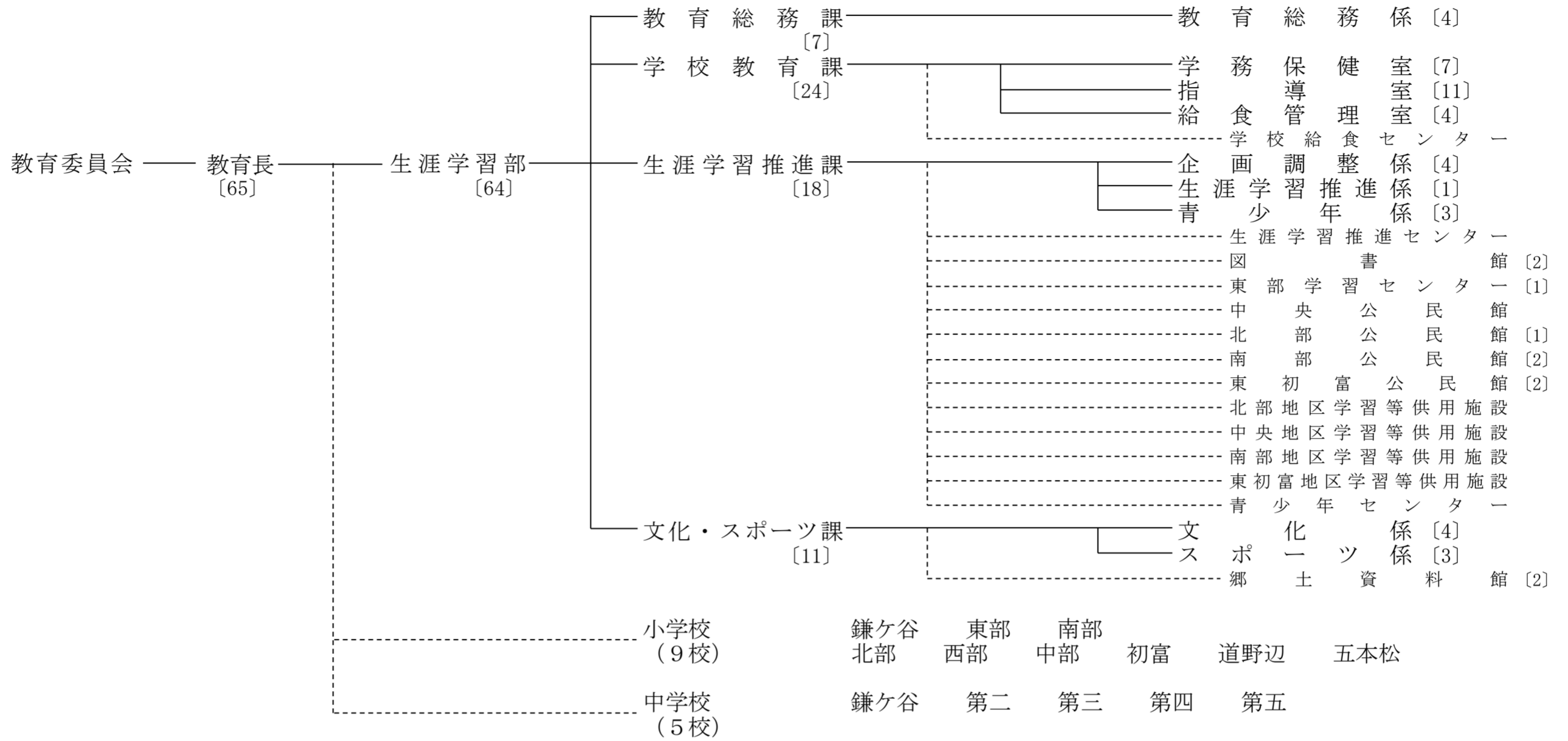


令和4年度  
鎌ヶ谷市行政組織図  
(市長事務部局) [530]



( 令 和 4 年 度 )

(行政委員会) [76]

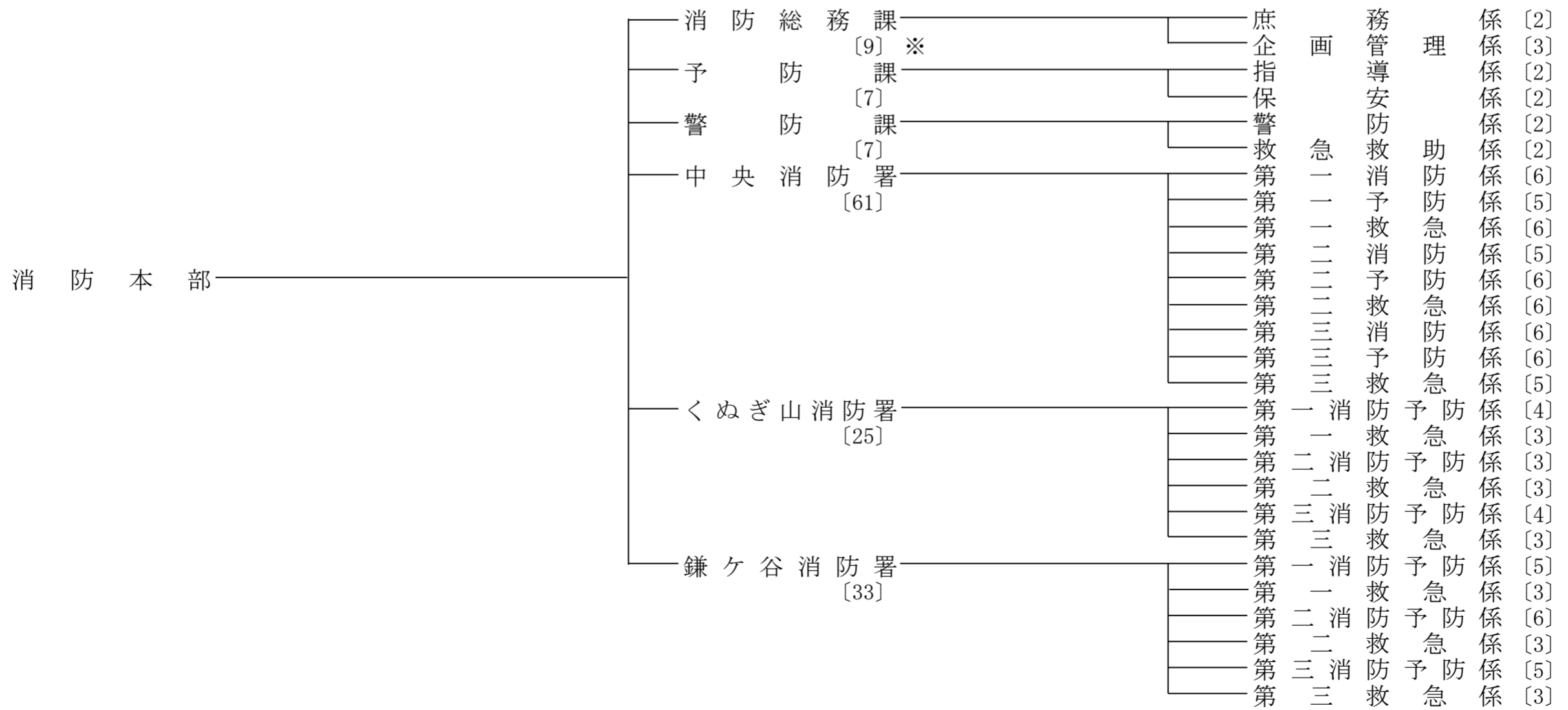


- 選挙管理委員会 — 事務局 [3]
- 監査委員 — 事務局 [4]
- 農業委員会 — 事務局 [4]

(議決機関) [6]

- 議会 — 事務局 [6]

(消 防) [145]



・数字は、令和4年4月1日現在の職員数。(総数757人：市長、副市長、教育長を含む)  
 ・職員数には、再任用常時勤務職員を含み、再任用短時間勤務職員を除く。  
 ・※印のついた数字は、派遣を含んだ総数。