

主な内容 ●脳トレいきいきサロン…2 ●ふれあいサービス協力会員募集…3 ●きらり!音楽の宝宝箱⑧…3 ●読み聞かせボランティア養成講座…4

8/23(水) Jアラート ①11時ごろ 全国一斉の情報伝達試験を実施

☎安全対策課 ☎445・1278

地震・津波などの災害やミサイル攻撃などの緊急情報を、人工衛星から瞬時に伝達する全国瞬時警報システム(Jアラート)の情報伝達試験を行います。防災行政無線で次の試験放送を流します。

日時 8月23日(水) 11時ごろ



試験放送

- ①チャイム音
- ②「これは、テストです。」(3回繰り返す)
- ③「こちらは、防災かがみやです。」
- ④チャイム音

メール・ツイッター・ホームページでも
連動して試験送信をします

かがみや安心eメール(防災情報)、市公式ツイッター、市ホームページのトップページにある「緊急情報欄」でも、同様にJアラートとの連動機能を活用した試験送信を行います。

生ごみの処理に困っている人へ 生ごみ処理容器等購入費 補助金制度

☎クリーン推進課 ☎445・1223



生ごみを減らすため、生ごみ処理容器などを購入した人を対象に、補助金を交付しています。生ごみの減量は、悪臭などを防ぐだけでなく、燃やすごみの排出を減らすこともできます。

対象 生ごみ処理容器などの購入日から1年以内の市民

※詳しくは、事前にお問い合わせください

補助金額 ●コンポスト・EMぼかし=購入価格(税抜)の2分の1以内(上限額4,000円)

●生ごみ処理機=購入価格(税抜)の3分の1以内(上限額20,000円)

……補助金制度の利用方法……

指定店で購入する場合

補助金制度を利用する旨を伝えると、補助金額分を差し引いた金額で購入することができます。

※購入時に身分証明書と印鑑が必要です

※指定店について詳しくは、市ホームページをご覧ください



市ホームページ

指定店以外で購入する場合

購入後、購入者が直接クリーン推進課へ申請してください。

※申請時に領収書またはレシート、身分証明書、印鑑、商品の型番や性能が分かる書類、振込用口座が分かる通帳などが必要です

新型コロナワクチン接種

令和5年秋開始接種に向けた準備を進めています

☎市新型コロナワクチンコールセンター
(毎週(月)~(金)9時~17時(祝日を除く))
☎0120・271・383

市では国の方針に基づき、順次秋開始接種を実施します。

開始時期

9月20日(水)以降、順次開始します。

対象

今後、国により正式に決定されます。

対象者には、市から接種券などを順番に郵送します。

市内公共施設のAEDを屋外に設置

24時間・365日、誰もが AEDを使用できます

☎消防本部警防課 ☎440・8125



令和3~7年度の間、市内公共施設に設置してあるAEDを、施設が閉庁している夜間・休日でも使用できるよう、AED屋外収納BOXを設置しています。

今年度は福太郎アリーナ、総合福祉保健センター、市役所の3カ所に設置が完了し、8月から市内27カ所で使用が可能になります。

その他 設置が完了した施設について詳しくは、市ホームページをご覧ください



市ホームページ

8月15日は 戦没者を追悼し 平和を祈念する日

戦没者の冥福を祈り

1分間の黙とうを

戦没者の冥福と世界の恒久平和を祈念して、12時から1分間、家庭や職場で黙とうを捧げられますようお願いいたします。

☎社会福祉課 ☎445・1286



▶市長メッセージ

■北千葉道路整備について熊谷知事に要望書を提出

7月27日(木)に「北千葉道路建設促進期成同盟」の会長として、期成同盟のメンバーである北千葉道路の沿線市(7市)の市長、市議会議長とともに千葉県庁を訪問し、北千葉道路の「未事業化区間の早期事業化」、「事業中区間の早期整備」などについて熊谷知事へ要望書を提出し、直接お願いをしました。

熊谷知事からは、「残る区間の早期事業化を国に働きかけ、県として全力で取り組んでいきたいと思っております。共にごがんばっていきましょう。」と力強い言葉を頂きました。

引き続き、早期の全線整備に向け千葉県や国などに積極的に働きかけてまいります。



鎌ヶ谷市長
芝田 裕美



熊谷知事に要望書を渡す芝田会長

■「ウクライナ支援コンサート」8月17日(木)開催

子育てイベント「千葉県誕生150周年記念ニコカマフェス2023」のプログラムとして、ウクライナ支援コンサートがきらりホールで開催されます。

ウクライナ伝統楽器「バンドウーラ」奏者のカテリーナさんによる演奏やウクライナや子育てをテーマにカテリーナさん、本市に避難されているオルガさん、ニコカマフェス実行委員長の榎本さんとともに私も参加する特別対談があります。

ぜひ多くの市民の皆さまにご覧いただき、このコンサートがご家族で平和を考えるきっかけとなることを願っています。



カテリーナさん

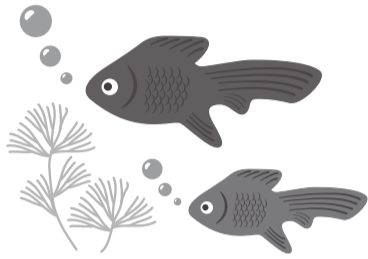
情報ひろば

※新型コロナウイルス感染症の状況により、イベントなどが中止となる場合があります

お知らせ・相談

「鳴く虫」を展示します

鳴く虫たちの生の声を鑑賞できます。解説を添えて、飼育ケースで展示を行います。
時 8月28日(月)・29日(火)
所 市役所1階 市民ホール
問 環境課 ☎445・1227



小・中学校合同避難訓練

東日本大震災の教訓を踏まえ、震度5弱の地震を想定した避難訓練を行います。
内 一次避難「シェイクアウト訓練」、二次避難「人員点呼と安全確認訓練」、「引き渡しと集団下校訓練」
時 9月4日(月)14時～16時
他 当日は各学校のホームページに避難訓練の情報を掲載し、メールを送信します
問 学校教育課 ☎445・1518

中小企業退職金共済制度

国の退職金制度として、掛け金の一部を国が助成します。
●掛け金は全額非課税で手数料はかかりません
●外部積み立て型で管理が簡単です
●退職金試算額などをお知らせします
他 詳しくは、(独行)勤労者退職金共済機構ホームページをご覧ください
問 同機構 ☎03・6907・1234

戦没者遺児による慰霊友好親善事業参加者 募集

対 先の大戦で父などを亡くした戦没者の遺児
実施地域 東部ニューギニア、ビスマルク諸島、インド、ソロモン諸島、フィリピン、台湾・バシー海峡、マーシャル・ギルバート諸島、中国(この他に特定地域として、東部ニューギニア、西部ニューギニア、ミャンマー)
※詳しくは、お問い合わせください
費 10万円
申 県遺族会 ☎043・488・4430

第18回夏休みエコ絵画コンクール 未来のごみ箱

内 八つ切り画用紙、1人1作品
対 県内在学の小学生
申込締切 9月15日(金)
他 詳しくは、アラックス(株)ホームページをご覧ください
問 夏休みエコ絵画コンクール事務局 ☎043・242・6810



養育費などの無料法律相談

対 県内在住の人
※千葉・船橋・柏市を除く
時 9月30日(土)13時～16時(1人40分程度)
所 中央公民館
定 4人
申 (一財)県母子寡婦福祉連合会 ☎043・222・5818 / ☎043・225・9177

新聞を購読していない市民の皆さんへ
広報かまがやを無料でお届け
広報かまがやは、主に新聞折り込みによりお届けしていますが、新聞を購読していない市民を対象に、自宅のポストに投函する「ポストインサービス」を行っています。
申 申し込み 広報広聴室 ☎445・1088
注意 宛先変更や配達不要の場合はご連絡ください

納期限は8月31日(木)

- 市・県民税 (第2期)
- 国民健康保険料 (第3期)
- 介護保険料 (第3期)
- 後期高齢者医療保険料 (第2期)

※納付・納税は口座振替が便利です
※納期限を過ぎると延滞金がかかります

ストップ! ATM 振り込め詐欺

市役所からの還付は、絶対にATMは使いません。不審に思ったら、必ず市役所に確認しましょう。

寄せられた善意 ~ありがとうございました~

- 豊岡憲康さんから公園の備品として車いすを (財政室)
- 松井友子さんから幼児保育のためにピアノを
- グリーンハイツ憩の庭から福祉のために10,000円を
- ひがしんビジネスクラブ オーロラから福祉のために10万円を
- 国際ソロプチミスト船橋から福祉のために50,000円を
- 鎌ヶ谷市ダンススポーツ協会から福祉のために5,000円を (市社会福祉協議会)

かまがや地域づくりコーディネーター養成講座2023

自分らしく「地域づくり」を楽しもう

問 市民活動推進課 ☎445・1274

地域のさまざまな人や組織をつなぎ合わせる「地域づくりコーディネーター」になるためのスキルや知識の詰まった講座です。
内容 下表参照 定員 各回20人(申込先着順)
その他 基礎編・応用編をそれぞれ3回以上受講した人には、修了証を渡します
申し込み 9月20日(水)まで(事前説明会は8月29日(火)まで)に申し込みフォームから



申し込みフォーム

	日時	実施形式(場所・手段)	内容
事前説明会	9月5日(火) 20時～21時	オンライン (Zoom)	事前説明
基礎編	第1回	9月24日(日) 13時～15時	市役所地下団体研修室 ゲームで学ぶコーディネーターの役割
	第2回	10月19日(木) 19時30分～21時	オンライン (Zoom) 若者と地域をつなぐ場づくり
	第3回	10月31日(火) 19時30分～21時	オンライン (Zoom) 明日からできるファシリテーション
	第4回	11月12日(日) 10時～11時30分	市役所地下団体研修室 人を巻き込むプロジェクトの起こし方
	第5回	11月12日(日) 13時～14時30分	市役所地下団体研修室 市民活動の持続的なマネジメント
応用編	第1回	11月26日(日) 10時～12時	自分のやりたいことの言語化
	第2回	12月3日(日) 10時～11時30分	多様な主体の巻き込み方と協働のこつ
	第3回	12月3日(日) 13時～14時30分	分野を越えたさまざまな人とつながろう
	第4回	12月10日(日) 10時～11時30分	「修了後に取り組みたいこと」発表会
	第5回	12月10日(日) 13時～14時30分	学び気づきの振り返り ※講座終了後、修了式(30分程度)

脳にいいことはじめましょう 脳トレいきいきサロン

問 鎌ヶ谷学習療法普及会事務局 福本 ☎446・0264

簡単な「読み書き、計算」の教材と数字盤を使ってコミュニケーションを取りながら脳のトレーニングを行います。
対象 65歳以上の人
日時 次の3カ所のいずれかで、10月～6年3月の6カ月間
●南初富コミュニティセンター＝毎週(火)10時～12時のうち40分
●中央公民館＝毎週(木)13時～16時のうち40分
●東部学習センター＝毎週(金)10時～12時のうち40分
費用 1カ月2,000円
申し込み 8月31日(木)までに鎌ヶ谷学習療法普及会事務局 福本 ☎446・0264 / ☎090・2724・9583

あなたの笑顔を地域のために活かしてみませんか? 脳トレいきいきサロン サポーター募集

問 鎌ヶ谷学習療法普及会事務局 福本 ☎446・0264

脳トレいきいきサロンでは、地域の元気な高齢者が認知症予防の学習を行っています。今回、サロン活動を支援するサポーターを募集します。

対象 次の全てに当てはまる人
●高齢者と会話することが好きである
●無報酬でサロン活動を支援できる
●月2回以上参加可能である
日時 次の3カ所のいずれかで、週1回程度
●南初富コミュニティセンター＝毎週(火)10時～12時
●中央公民館＝毎週(木)13時～16時
●東部学習センター＝毎週(金)10時～12時
申し込み 鎌ヶ谷学習療法普及会事務局 福本 ☎446・0264 / ☎090・2724・9583



電話de詐欺に注意!常に留守番電話に設定して詐欺被害を防ぎましょう
詐欺かな?と思ったら電話de詐欺相談専用ダイヤル☎0120・494・506に相談を

講座・講演

きらりサロン 夫婦間コミュニケーション ～チーム家族で育児を楽しむ～

対 市内在住・在勤・在学の人
時 9月30日(土)10時～12時
所 総合福祉保健センター3階
定 20人(申込先着順)
師 patomatoの狩野さやかさん
保育 未就学児、先着8人(9月19日(火)までに要予約)
申 男女共同参画推進センター ☎401・0891 / 男女共同参画室 ☎445・1277 / FAX401・0892、または申し込みフォームから



聞こえない・聞こえにくい人のための手話講習会

対 市内在住・在勤で18歳以上の人
時 9月5日～11月7日の毎週(火)13時30分～15時30分(全10回)
所 市役所地下
定 20人(申込先着順)
持 テキスト「改訂版手話テキストみんな楽しく学ぶ手話」
他 テキストがない人は1,200円要持参
申 8月31日(木)までに身体障がい者福祉センター ☎445・1543 / 申し込みフォームから



介護に関する入門的研修

介護の基本的な知識や技術などを短期間で学べる研修です。修了生は生活援助を行う仕事に就くことができます。
対 市内在住・在勤・在学で全回参加できる18歳以上の人
※高校生、介護の資格のある人は除く
時 10月12日(木)9時15分～16時40分、10月16日(月)9時30分～16時50分、10月30日(月)9時30分～16時30分、10月31日(火)9時30分～16時50分(全4回)
所 総合福祉保健センター3階
定 20人(申込先着順)
他 市認定ヘルパーとして働くには、市内の事業所に雇用される必要があります
申 10月11日(水)までに(福)ほっとスペース稲毛ペコリーノ ☎043・306・8520

シルバー人材センター「植木剪定(せんてい)」就業体験講習会

対 市内在住の60歳以上で、シルバー人材センターでの就業意欲がある人
時 9月5日(火)・6日(水)の各9時～16時
所 社会福祉センター、市制記念公園
定 15人(申込先着順)
他 会員も随時募集しています
申 8月16日(水)9時以降にシルバー人材センター窓口で
問 同センター ☎443・4145

第16回 ひきこもりのための家族セミナー ～ひきこもることを理解する～

時 9月16日(土)
●講演会=13時～15時(12時30分開場)
●無料相談会=15時20分～16時30分(要予約)
所 柏市教育福祉会館
定 120人(申込先着順)
費 1家族当たり500円
申 9月6日(水)までに認定NPO法人キャリアデザイン研究所ホームページから
問 同研究所 家族セミナー係 ☎04・7137・7470



募集

ファミリー・サポート・センター提供会員

保護者に代わって、通園・通学の送迎や自宅で子どもを預かるボランティアを募集します。研修受講後、登録となります。
研修日程
時 9月11日(月)9時30分～15時30分
所 市役所3階
他 登録後、活動に応じて報酬あり
申 9月5日(火)までにファミリー・サポート・センター ☎445・1354

スポーツ

第49回長寿大運動会

対 市内在住で60歳以上の健康な人
時 10月8日(日)9時40分～13時(9時～9時30分受け付け)
所 福太郎アリーナ
持 室内用運動靴
申 9月4日(月)までに文化・スポーツ課 ☎445・1531

秋季市民ソフトテニス大会

種目 一般男子・一般女子の部(A～Cのクラス別)
対 市内在住・在勤・在学の中学生以上の人
時 9月24日(日)9時から(8時30分から受け付け)
所 福太郎テニスコート
費 1組2,000円(当日持参。中学生・高校生は1,000円)
申 9月4日(月)までに文化・スポーツ課 ☎445・1531
問 市ソフトテニス連盟 宮崎 ☎m09089624751@yahoo.co.jp

ふれあいサービス協力会員募集
誰かの為に、家事や育児の経験を活かしませんか？

問 社会福祉協議会 ☎444・2231
「ふれあいサービス」は、高齢者や障がいのある人、産前産後の子育て世帯で家事に困っている人が「利用会員」となり、家事や介助などのサービスを有料で提供する人が「協力会員」としてちょっとした時間に活動しています。

研修会

内容	日時	場所
新規会員登録説明会・交流会	9月8日(金)10時～12時	総合福祉保健センター5階
協力会員向けAED講習	9月27日(水)	中央消防署
講義・調理実習「子育て世帯への支援」指導室	11月7日(火)10時～14時	総合福祉保健センター3階

年会費 両会員ともに1,000円
その他 ●活動に応じた配分金があります
●研修会参加後、協力会員として登録できます
●詳しくは、お問い合わせください
申し込み 同協議会 ☎444・2231



きらり! 音楽の宝石箱 ⑧

上野通明チェロ・リサイタル
ピアノ: 小林海都

日本人初の快挙! 2021年ジュネーブ国際音楽コンクールチェロ部門で優勝した、世界に誇る若きチェリスト上野通明の奏でる優雅で美しい音色をお楽しみください。

出演 上野通明(チェロ)、小林海都(ピアノ)
日時 11月19日(日)13時30分から(13時開場)
費用 ●一般=4,000円(友の会会員=3,200円)
●高校生以下=1,500円(友の会会員=1,000円)
その他 ●全席指定
●親子席に限り未就学児入場可(申込先着順)
申し込み きらりホール窓口、または8月15日13時以降に ☎441・3377



上野通明 小林海都

伝言板

内容・日時など詳しくは、各団体にお問い合わせください

掲載のきまり ✖️会員募集は年1回、催しは年6回まで掲載可 ✖️市内公共施設を会場とするものは原則各施設へ ✖️締め切りは発行日の1カ月前半(1日か15日) ✖️その他掲載について不明な点は広報広聴室 ☎445・1088へ

催し

- ▶ **活き活き健やか健康長寿講座**
eスポーツ・認知症と腸活の話。時 8月27日(日)9時30分～12時 所 パレット柏 定 20人(申込先着順) 費 500円 申 鎌ヶ谷市健康管理士会 本間 ☎446・9784
- ▶ **水墨画クラブ**
対 女性 時 9月15日(金)13時～15時 所 くぬぎ山コミュニティセンター 定 若干名(申込先着順) 申 水墨画クラブ 片桐 ☎090・8742・4201
- ▶ **8月作品展**
時 8月21日(月)～27日(日)9時～17時(初日は12時から、最終日は15時まで) 所 きらり鎌ヶ谷市民会館ロビー 問 絵筆の会 古山 ☎401・8144
- ▶ **第21回竹と心のふれあいコンサート**
尺八やピアノなどの合奏。時 9月3日(日)13時30分から(13時開場) 所 きらりホール 定 500人(当日先着順) 問 現代尺八栄峰会 吉澤 ☎090・3685・8463

会員募集

- ▶ **和食シェフの料理レッスン**
対 成人 時 毎月第1(月)10時～12時 所 栗野コミュニティセンター 定 5人 月 3,000円 申 種田 ☎090・4539・7105
- ▶ **人物デッサン会**
時 毎月第2・4(火)13時～17時 所 まなびいプラザ 定 若干名 入 1,000円 月 2,500円 申 田中 ☎090・3314・4104

内: 内容 対: 対象 時: 日時 所: 場所 定: 定員 入: 入会金 年: 年会費 月: 月会費 費: 費用 師: 講師 持: 持ち物 他: その他 注: 注意 申: 申し込み 問: 問い合わせ ※原則として、費用の記載のないものは無料、申し込みの記載のないものは申し込み不要です



健康・福祉ボード



申 宛先の記載のないものは健康増進課

個別育児相談(完全予約制)

内 身体計測、保健師・栄養士・歯科衛生士による個別相談
 時 9月28日(木)9時30分~12時(来庁時間は申し込み時に相談)
 所 総合福祉保健センター
 持 母子健康手帳・バスタオル
 他 電話などでも育児相談を受け付けます
 申 ☎445・1393

Welcome Baby School②(完全予約制) ~無料歯科健診~

内 妊婦歯科健診・結果説明・アドバイスミニ講座(歯科・栄養)

時 9月21日(木)13時15分から、14時15分から
 所 総合福祉保健センター3階
 定 各15人 持 母子健康手帳
 申 申し込みフォームから
 問 ☎445・1394



申し込みフォーム

離乳食の話聞いてみませんか?(完全予約制)

内 栄養士による離乳食の話および相談
 時 9月11日(月)9時15分~12時45分(1人30分)
 所 総合福祉保健センター3階
 定 15人(申込先着順)
 申 ☎445・1546、または申し込みフォームから



申し込みフォーム

すこやかライフ講座

~見えない塩に気を付けて減塩活動~

講話や調理実習を通し、塩分について管理栄養士と一緒に考えてみませんか?
 時 9月22日(金)、12月14日(木)の各10時~13時30分(9時45分から受け付け、全2回)
 所 総合福祉保健センター3階
 定 18人(2回とも参加できる人優先)
 持 筆記用具・エプロン・三角巾・マスク
 保 あり(10日前までに要予約)
 他 まなびい100対象
 申 ☎445・1546



パソコンはじめてみませんか?

まなびいプラザパソコン講座

問 まなびいプラザ ☎446・1111

内容 ①パソコン入門 ②Word2019基礎
 対象 ①=パソコンに初めて触れる人、文字入力の練習をしたい人
 ②=簡単な文字入力とマウス操作ができる人
 日時 ①=9月4日(月)~6日(水)の各13時30分~16時30分
 ②=9月7日~11月9日の毎週(木)13時30分~16時30分
 場所 まなびいプラザ
 定員 ①=5人、②=20人(いずれも申込先着順)
 費用 ①=1,500円 ②=7,000円
 ※②で指定するテキストを持っている人は5,000円
 講師 まなびいパソコン普及会 持ち物 USBメモリー
 その他 Windows10、Office2019を使用します
 注意 車での来館はご遠慮ください
 申し込み 8月31日(木)17時までにまなびいプラザ
 ☎446・1111/窓口



読み聞かせボランティア養成講座

問 図書館本館 ☎443・4946

学校をはじめとした家庭外場で読み聞かせに携わるボランティアを養成するため、養成講座を実施します。
 対象 読み聞かせに携わる人、集団への読み聞かせに興味のある人
 日時 9月7日・14日、10月5日の各(木)10時~12時(全3回)
 場所 図書館本館
 定員 30人(申込先着順)
 講師 おはなしのつばさの菊地芙美子さん、図書館職員
 保育 あり(3人まで)
 注意 原則、全回参加が必要です
 申し込み 8月15日10時以降に図書館本館
 ☎443・4946



ありのみ便り

新鎌ヶ谷駅自由通路に今春からデジタルサイネージがお目見えしたのをご存知ですか。

設置場所は、東武野田線改札前の自由通路の壁面です。自由通路は鎌ヶ谷市の施設ですので、デジタルサイネージは市が設置しました。

デジタルサイネージは電子看板とも呼ばれ、大型ディスプレイに様々な情報を発信する映像表示システムです。新鎌ヶ谷駅のデジタルサイネージでは、建設会社、ケーブルテレビ運営会社などの広告を流しています。市役所一階にも5年前からデジタルサイネージが2基設置されており、クリニック、法律事務所、幼稚園などの広告が表示されています。

広告主が支払ったデジタルサイネージ使用料は市の収入になります。

市が民間企業などに広告の場を提供しているわけですが、30年ほど前には考えられなかったことです。かつては「官(市)」と「民(企業)」の役割がはっきり分かれており、「官」と「民」が相互に乗り入れる領域はごく限られていました。あるベテラン市職員は「以前は両者の間に高い壁があった」と振り返り「今は様変わりした」と言います。

現在、デジタルサイネージのような「官民連携」の事例は、市内で多くみられます。例えば、市民体育館の愛称「福太郎アリーナ」。公共施設の名称を民間企業に売却するネーミングライツ(命名権)の仕組みを利用したもので、平成24年度から導入しています。平成26年に開業した学校給食センターは、民間の資金、ノウハウを活用して施設建設・維持管理・運営などを行うPFI(プライベート・ファイナ

ンス・イニシアティブ)が採り入れられています。同じ年にオープンした「きらりホール(市民会館)」はショッピングセンターの3-5階に間借りしています。このほか、いろいろな公共施設で管理運営を民間企業などに任せる指定管理者制度が行われています。

複雑化、多様化する社会のニーズに対処するには「官」の資金、マンパワーだけでは限界があります。社会全体がうまく回っていくには「民」の力も不可欠です。両者が協力する「官民連携」の流れはイギリスのサッチャー政権に始まり、日本でも2000年頃から本格化し現在に至っています。

昨今はAI(人工知能)、ドローンなど革新的な技術も登場しています。これらを適正に活用するにも「官民連携」はますます必要になるでしょう。様変わりは今後も続きます。

(市魅力発信アドバイザー)



二次元コードを読み取ることで接続できます

夜間・休日の急病診療 ▶ ☎445・2300

火災などの情報 ▶ ☎445・5251

防災行政無線内容 ▶ ☎0800・800・2760

市ホームページ
トップページに
接続します。



かまがや安心eメール
市の防災・防犯情報や子どもの安全
情報などをEメールで提供します。



住民基本台帳人口 109,480人(前月比-56)
男 53,871人 女 55,609人
世帯数 52,022世帯(前月比-19)
(R5.7.1現在)