

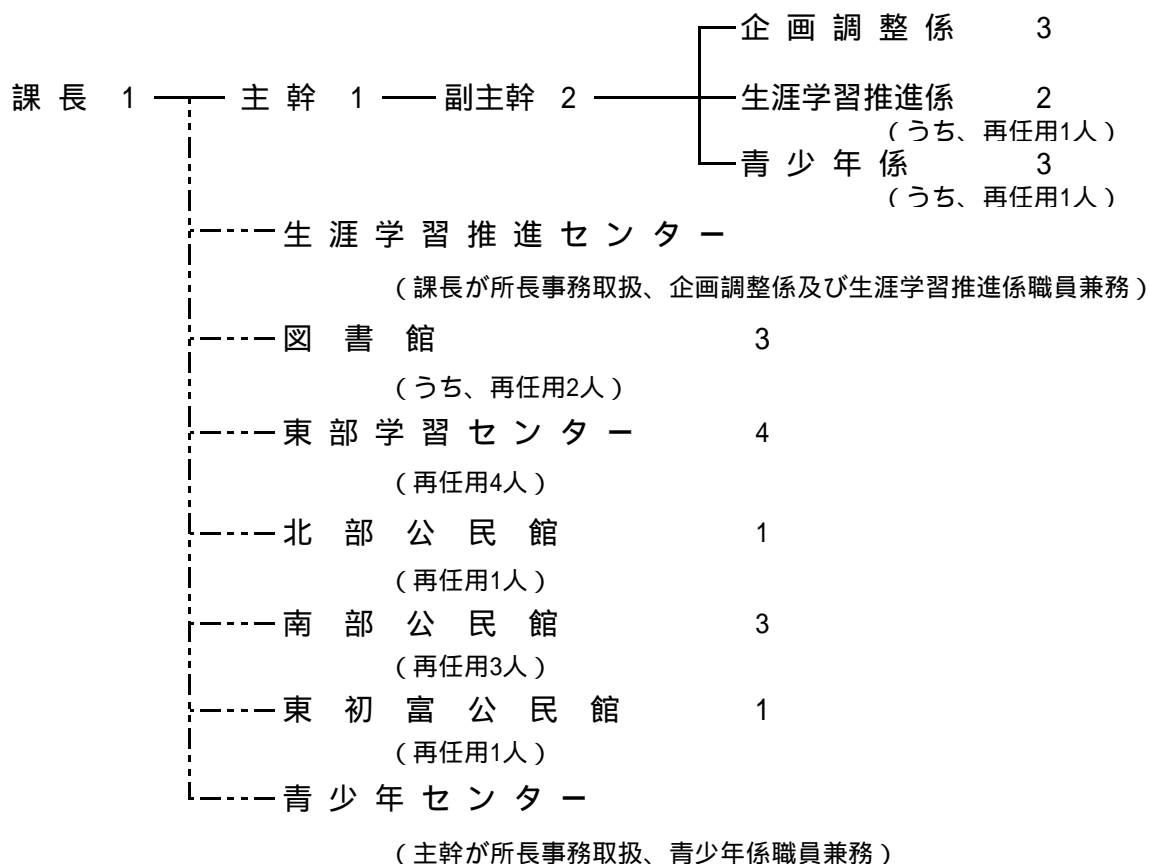
## 令和3年度 定例監査結果（生涯学習部1、農業委員会事務局）

- 1 監査の期日 令和3年6月14日
- 2 監査対象部門 生涯学習推進課、文化・スポーツ課  
農業委員会事務局
- 3 監査の範囲 財務に関する事務の執行状況  
(令和2年度会計 令和3年4月30日現在)
- 4 監査の方法 あらかじめ提出された資料に基づき、関係職員から予算及び事務事業の執行状況について説明を求め、監査を実施した。
- 5 監査の結果 下記のとおり

# 生涯学習推進課

## (1) 組織及び事務

ア 職員の配置状況 24人



## イ 事務分掌

### (ア) 企画調整係

生涯学習に関する施策の企画、総合調整及び進行管理に関すること、生涯学習の推進に関する調査、研究に関すること、生涯学習審議会に関すること、社会教育機関との連絡調整に関すること、学校施設開放に関することなど。

### (イ) 生涯学習推進係

生涯学習に関する指導者等の養成及び人材バンクに関すること、生涯学習に関する学習内容の研究、開発に関すること、生涯学習を推進するための講座等の企画及び実施に関すること、社会教育関係団体の育成及び活動の奨励に関すること、生涯学習推進センター、図書館、学習センター及び学習等供用施設に関することなど。

(ウ) 青少年係

青少年関係団体の育成及び活動の奨励に関する事、青少年相談員に関する事、青少年健全育成事業の計画及び実施に関する事、青少年健全育成に関する調査及び研究に関する事、青少年センターに関する事など。

(エ) 生涯学習推進センター

学習情報の収集提供に関する事、生涯学習活動の推進及び援助に関する事、施設等の管理運営に関する事。

(オ) 図書館

図書館資料の選択、収集及び整理に関する事、図書館資料の館内利用及び貸出しに関する事、読書会、研究会その他集会活動に関する事、広報活動に関する事、図書館協議会に関する事など。

(カ) 東部学習センター、北部公民館、南部公民館及び東初富公民館

講座等の企画及び実施に関する事、学習センターの利用普及に関する事、学習情報の提供に関する事、学習相談に関する事、施設等の管理運営に関する事など。

(キ) 青少年センター

青少年の健全育成事業等の実施に関する事、青少年の補導に関する事、青少年の相談に関する事。

## (2) 予算の執行状況

## 歳 入

科	目	予算現額	調定額	収入済額	収入未済額
16款1項1目 総務使用料	1節 行政財産使用料	円 44,000	円 83,591	円 83,591	円 0
16款1項3目 教育使用料	1節 生涯学習推進センター 使用料	1,200,000	706,400	706,400	0
	2節 学習センター使用料	12,800,000	5,508,400	5,508,400	0
	3節 中央地区学習等供用施 設使用料	107,000	15,200	15,200	0
	4節 コミュニティルーム 使用料	640,000	136,600	136,600	0
17款2項6目 教育費国庫補助金	2節 社会教育費補助金	11,442,000	11,766,000	6,382,000	5,384,000
18款2項8目 教育費県補助金	2節 社会教育費補助金	4,748,000	485,000	485,000	0
19款1項1目 財産貸付収入	1節 土地建物貸付収入	125,000	55,600	0	55,600
23款4項6目 雑入	1節 雑入	765,000	341,205	340,095	1,110
24款1項5目 教育債	2節 社会教育債	36,800,000	27,800,000	0	27,800,000
合 計		68,671,000	46,897,996	13,657,286	33,240,710

## 歳 出

科	目	予算現額	支出済額	予算残額	支出率
10款4項 社会教育費	1目 社会教育総務費	円 13,563,500	円 10,147,260	円 3,416,240	% 74.8
	2目 生涯学習推進費	64,730,500	47,501,663	17,228,837	73.4
	3目 学習センター費	129,862,180	96,188,501	33,673,679	74.1
	4目 図書館費	132,654,000	118,151,529	14,502,471	89.1
	5目 青少年センター費	9,468,000	7,879,778	1,588,222	83.2
合 計		350,278,180	279,868,731	70,409,449	79.9

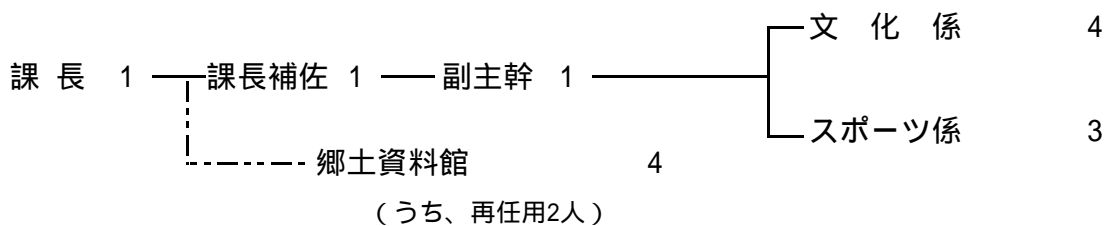
## (3) 監査の結果

財務に関する事務の執行状況は、適正であることを認めた。

## 文化・スポーツ課

### (1) 組織及び事務

ア 職員の配置状況 14人



### イ 事務分掌

#### (ア) 文化係

文化財審議会に関すること、文化財の保護に関すること、文化振興に関する  
こと、文化諸団体に関すること、郷土資料館に関することなど。

#### (イ) スポーツ係

スポーツの推進に関すること、スポーツ推進審議会に関すること、スポーツ  
推進委員に関すること、スポーツ団体の育成指導に関すること、スポーツ施設  
の管理及び運営に関することなど。

#### (ウ) 郷土資料館

資料の収集及び保管に関すること、資料の展示及び説明助言に関すること、  
資料に係る調査研究等に関すること、資料に係る講演会及び研究会等の開催に  
関すること、施設等の管理運営に関することなど。

## (2) 予算の執行状況

## 歳 入

科	目	予算現額	調定額	収入済額	収入未済額
16款1項1目	1節	円	円	円	円
総務使用料	行政財産使用料	130,000	132,764	132,764	0
17款2項6目	2節				
教育費国庫補助金	社会教育費補助金	10,422,000	7,268,000	7,268,000	0
	3節				
	保健体育費補助金	19,122,000	16,311,000	8,653,000	7,658,000
18款1項3目	1節				
教育費県負担金	社会教育費負担金	21,000	28,000	28,000	0
18款2項8目	2節				
教育費県補助金	社会教育費補助金	750,000	647,000	647,000	0
19款1項1目	1節				
財産貸付収入	土地建物貸付収入	77,000	0	0	0
23款4項6目	1節				
雑入	雑入	6,039,000	2,572,438	2,572,438	0
24款1項5目	3節				
教育債	保健体育債	27,600,000	26,800,000	0	26,800,000
合	計	64,161,000	53,759,202	19,301,202	34,458,000

## 歳 出

科	目	予算現額	支出済額	予算残額	支出率
10款4項	1目	円	円	円	%
社会教育費	社会教育総務費	18,389,700	14,642,074	3,747,626	79.6
	3目				
	学習センター費	214,920,267	205,969,010	8,951,257	95.8
	6目				
	郷土資料館費	13,729,000	12,938,480	790,520	94.2
10款5項	2目				
保健体育費	体育施設費	185,501,000	134,645,626	50,855,374	72.6
合	計	432,539,967	368,195,190	64,344,777	85.1

## (3) 監査の結果

財務に関する事務の執行状況は、適正であることを認めた。

## 農業委員会事務局

### (1) 組織及び事務

ア 職員の配置状況 4人

事務局長 1 — 次 長 1 ————— 局 員 2

### イ 事務分掌

農地等の移動調整及び転用に関する事、委員会の会議に関する事、農地の諸証明に関する事、国有農地の管理事務に関する事、その他法令により、農業委員会の権限に属する事項に関する事など。

### (2) 予算の執行状況

#### 歳 入

科	目	予算現額	調 定 額	収入済額	収入未済額
16款2項3目	1節	円	円	円	円
農林水産業手数料	農業手数料	9,000	13,200	13,200	0
18款2項4目	1節				
農林水産業費県補助金	農業費補助金	1,216,000	1,239,000	1,239,000	0
23款4項6目	1節				
雑入	雑入	333,000	341,600	341,600	0
合	計	1,558,000	1,593,800	1,593,800	0

#### 歳 出

科	目	予算現額	支出済額	予算残額	支出率
6款1項	1目	円	円	円	%
農業費	農業委員会費	11,152,000	10,555,675	596,325	94.7

### (3) 監査の結果

財務に関する事務の執行状況は、適正であることを認めた。