



新京成線連立事業ニュース

第7号

平成26年9月発行
発行者：鎌ヶ谷市都市建設部道路河川整備課

【連絡先】
千葉県柏土木事務所高架事業推進課
鎌ヶ谷市都市建設部道路河川整備課
新京成電鉄株式会社鉄道事業本部連立工事部

TEL：04-7167-1218
TEL：047-445-1141
TEL：047-389-9985

お知らせ 初富駅の駅舎が移転します

新京成線連続立体交差事業の進捗に伴い10月4日（土）終車後に駅舎移転工事を行い、5日（日）始発から初富駅が移転します。

詳しくは駅や電車内ポスターまたは駅係員へお尋ねください。

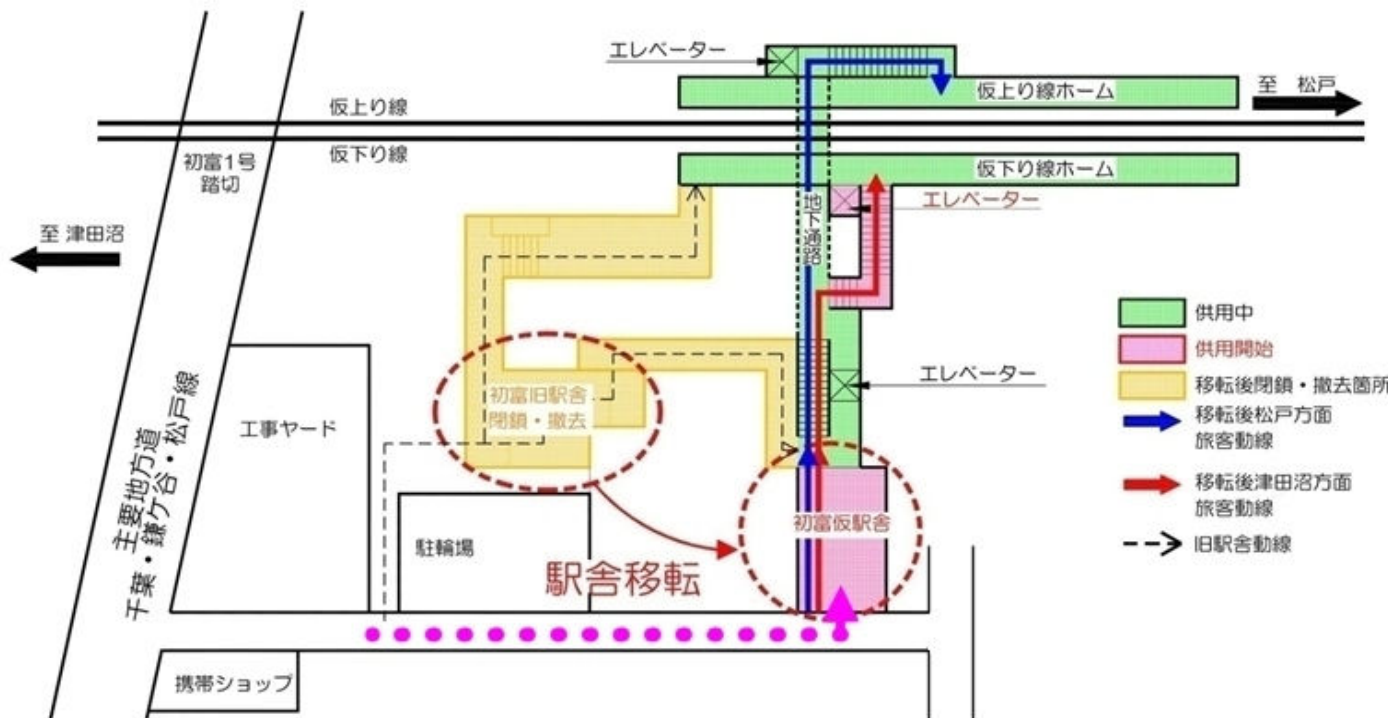
なお、改札口は移転となりますが、ホーム位置の変更はありません。

※悪天候等により、10月11日（土）終車後に移転工事を行い12日（日）始発からの初富駅移転に延期する場合があります。

工事中の仮駅舎



工事中の仮駅舎内部



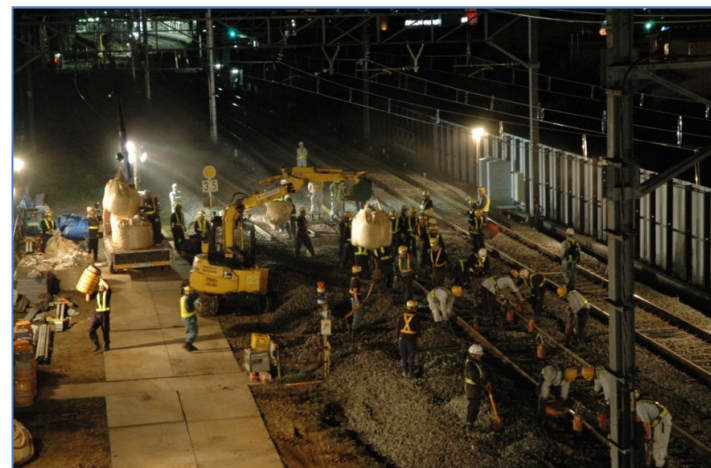
お知らせ 初富駅付近の線路切替え工事を行いました。

平成26年5月17日（土）深夜から初富駅付近の下り線を仮の線路に切替える工事を行いました。

この線路切替え工事により、連立事業区間の全線が仮線に切り替わりました。今後、初富駅付近においても高架橋工事が本格的にはじまります。

また、線路切替え工事終了後に、新鎌ヶ谷4号踏切、初富1号、2号踏切では、今まで使用していた線路を撤去し踏切横断距離が短くなりました。引続き横断時にはご注意ください。

初富駅付近線路切替え工事のようす（前方初富駅）

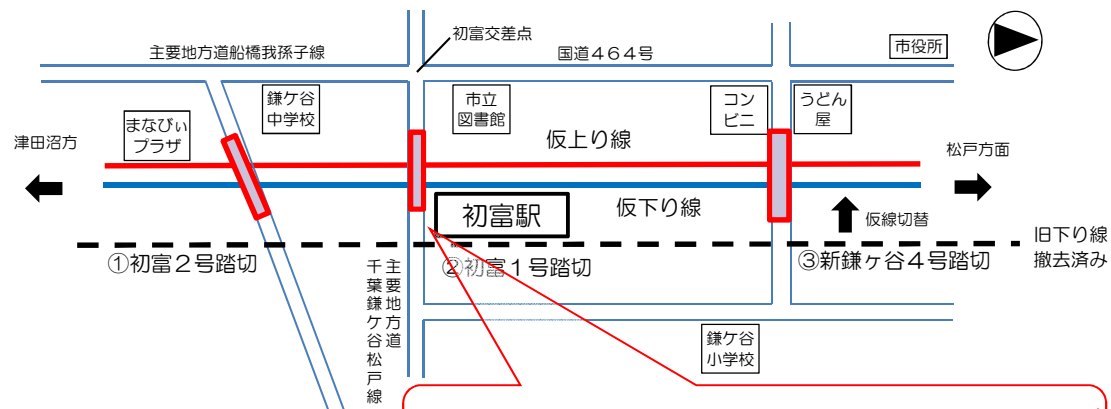


横断距離が短くなった初富2号踏切（まなびいプラザ付近）



踏切箇所

- ①初富2号踏切
- ②初富1号踏切
- ③新鎌ヶ谷4号踏切



仮線切替後、従来の線路を撤去したので踏切横断距離が短くなりました。