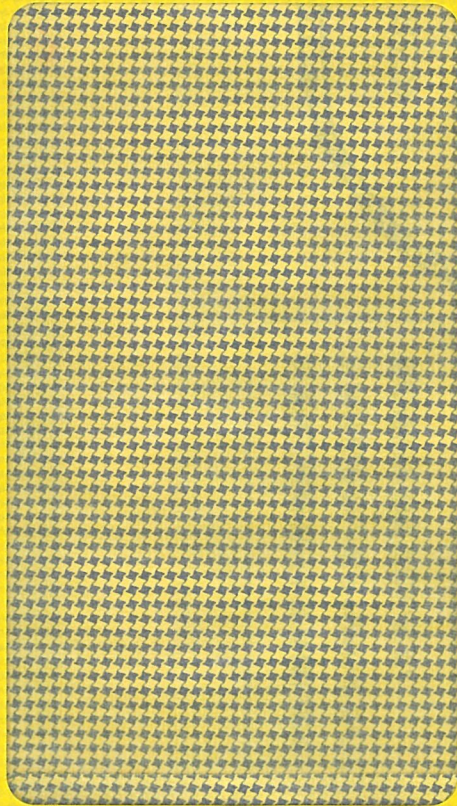


見本

今年度から全員が貧血検査を受けられます！



令和8年度 鎌ヶ谷市国民健康保険
特定健康診査受診券 在中



郵便区内特別

健診時マスク着用を
おすすめします



鎌ヶ谷市役所

保険年金課 保健事業係

〒273-0195

鎌ヶ谷市新鎌ヶ谷2-6-1

電話(担当直通) 047-445-1418