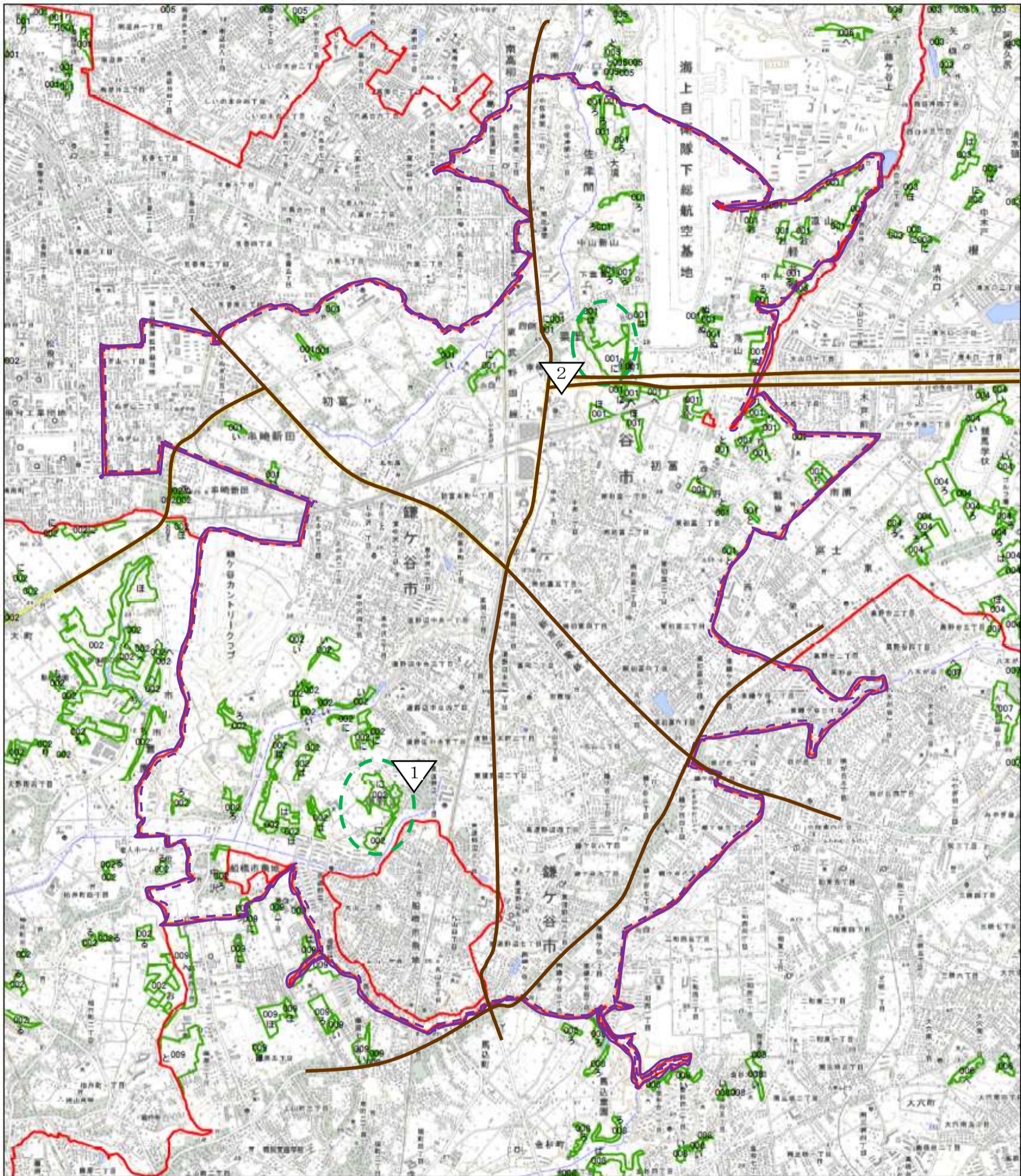


市町村森林整備計画概要図【 鎌ヶ谷市 】



1:25,000



施業方法（市内全域）：複層林施業を推進すべき森林（択伐によるものを除く）

- | | | |
|-----------|---------------------------------------|--|
| 凡例 | | |
| 市町村界 | 快適環境形成機能維持増進森林（※1） | |
| 国県道 | 保健・文化機能維持増進森林（※2） | |
| 民有林 | ※1 快適な環境の形成の機能の維持増進を図るための森林施業を推進すべき森林 | |
| 森林の総合利用施設 | ※2 保健文化機能の維持増進を図るための森林施業を推進すべき森林 | |