

鎌ヶ谷市外出支援サービス事業の業務委託に関する情報提供依頼（RFI）

1 目 的

本市では、高齢者福祉施策の一環として、車いす利用者や寝たきり高齢者等の移動支援を目的に、福祉車両（車いすのまま乗車可能な車両）の貸出事業を実施しています。

現在は市が車両を保有し、貸出予約から車両貸出まで（整備点検を含む）実施しているが、利用者の利便性向上、安全な車両管理体制の確保並びに行政コストの最適化を図るため、レンタカー事業者等への業務委託を検討しています。

本依頼は、市場における事業実施の可能性、事業スキーム及び概算費用を把握し、今後の事業化及び予算要求の参考とすることを目的として実施するものです。

2 現行事業概要（別添「現行事業スキーム」参照）

- (1) 対 象 者：市が利用決定を行った車いす利用者又は寝たきり高齢者を介助する家族等
- (2) 利 用 料 金：利用者負担はガソリン代のみ
- (3) 利 用 期 間：最大連続4日間
- (4) 貸出及び返却：鎌ヶ谷市役所にて実施
- (5) 貸 出 時 間：平日午前9時から午後5時まで（返却も同様）

3 想定委託スキーム（別添「委託スキーム」参照）

- (1) 利用者は、事業者サイト等で車両予約を行います。
- (2) 利用者は、市へ利用申請を行います。
- (3) 市は、申請内容を審査し、利用者及び事業者へ利用決定通知を送付します。
- (4) 事業者は、利用決定通知に基づき車両を準備します。
- (5) 利用者は、利用決定通知を持参し、事業者店舗で車両を借り受けます。

※保険加入及びオプション料金のみ利用者が負担

- (6) 利用者は、利用終了後、ガソリンを満タンにした上で、車両を返却します。
- (7) 事業者は、車両点検及び整備を実施します。
- (8) 事業者は、毎月の利用実績を取りまとめ、市へ請求書及び利用実績報告書を提出します。（郵送及びメールでの提出となります。）
- (9) 市は、請求内容を確認し、請求から30日以内に指定口座に支払います。

4 情報提供依頼事項（別添「回答書」にて回答願います。）

- (1) 事業参画意向
- (2) 事業実施の可否
- (3) 保有する福祉車両の数・種類
- (4) 営業店舗及び営業時間
- (5) 保険及び保障制度

- (6) 利用実績データ出力機能
- (7) 事故及び故障対応体制
- (8) 概算料金
- (9) 自治体への提案事項

5 参考見積

事業者は、「3 想定委託スキーム」を確認のうえ、別添様式により、参考見積書を提出願います。

なお、本見積は予算要求及び事業化検討の参考とするものであり、契約を約束するものではありません。

6 提出書類

- (1) 回答書 (様式第1号)
- (2) 質問書 (様式第2号)
- (3) 参考見積書 (様式第3号)
- (4) 会社概要書 (様式第4号)

7 提出期限 令和8年7月31日 (金) まで

8 提出方法 電子メールにより、以下に提出
鎌ヶ谷市役所 高齢者支援課 高齢者福祉係
Kou-fuku@city.kamagaya.chiba.jp

9 留意事項

- (1) 本RFIは事業実施の可否及び市場性を把握するためのものであり、契約を約束するものではありません。
- (2) 提出に要する費用は事業者負担とします。
- (3) 提出資料は返却いたしません。
- (4) 必要に応じて個別ヒアリングを実施する場合があります。

10 今後のスケジュール (予定)

令和8年6月下旬	各事業者への通知及び市HP掲載
7月31日	RFI回答期限
8月下旬	RFI結果に基づく令和9年度方針の決定 必要に応じてRFP又は概算見積書の提出依頼
10月中旬	予算要求の実施
<u>令和9年4月1日</u>	<u>契約締結 (予定)</u>
<u>6月1日</u>	<u>委託事業の開始 (予定)</u>

現行事業（市が直接実施）

1 利用申請

予約（平日9時～17時）

2 申請内容を審査

利用決定通知の送付

3 市役所で貸出

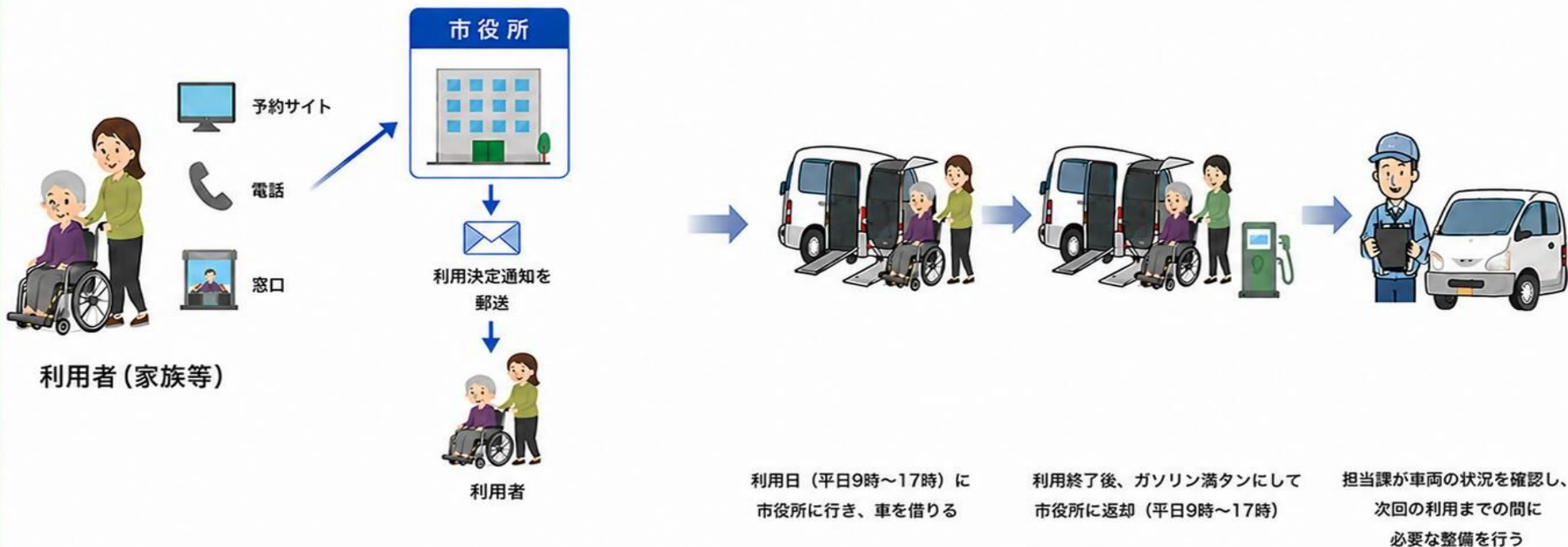
（平日9時～17時）

4 返却・給油

（平日9時～17時）

5 車両確認・整備

（次回利用まで）



利用者の負担
ガソリン代のみ
（利用料金は無料）



利用期間
最大連続4日間まで
（貸出日及び平日のみ
9時～17時まで）



貸出・返却時間
平日9:00～17:00
のみ

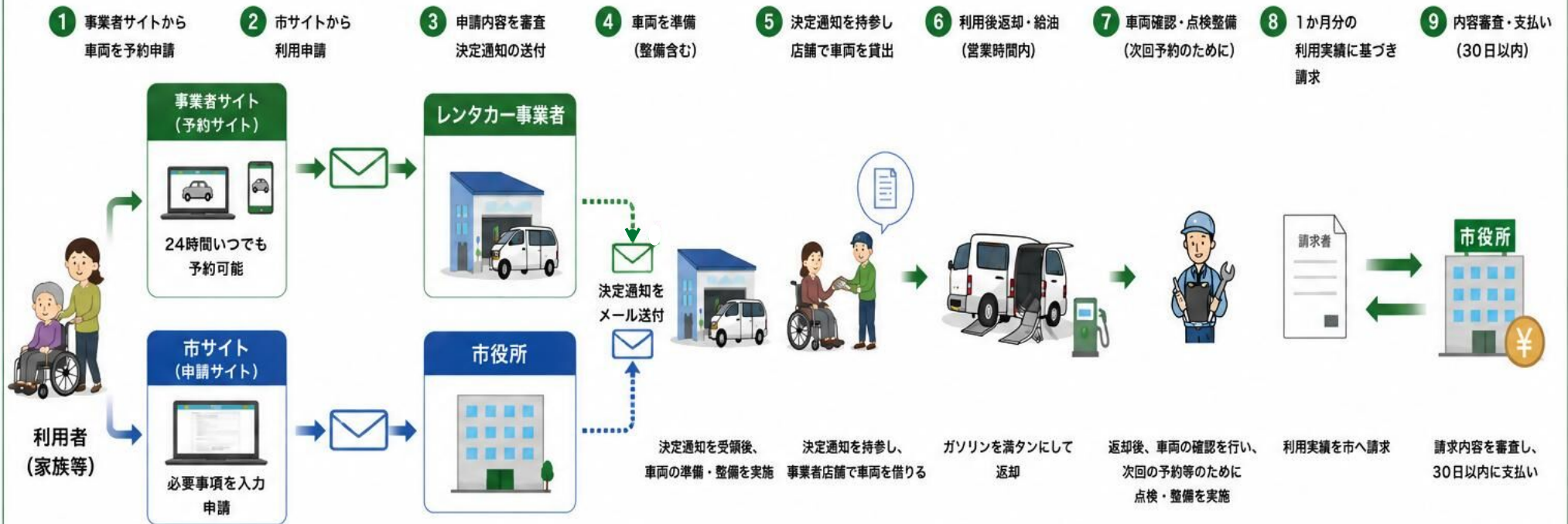


予約方法
予約サイト・電話・窓口
（平日9:00～17:00
のみ対応）

現行事業の課題

- ⚠️ 平日9時～17時のみ貸出・返却可能
- ⚠️ 福祉車両のため1DAY保険に加入不可
- ⚠️ 市職員が整備点検を実施
- ⚠️ 車両を市が保有（コスト負担あり）
- ⚠️ 予約管理はマンパワー対応

委託スキーム（レンタカー事業者への業務委託）



利用者（家族等）

レンタカー事業者

市（自治体）



営業時間内で貸出・返却が可能
夜間・休日対応も可能
(事業者の営業時間内)



車両保険・オプションを利用可能（自己負担）
安心・安全な補償を提供



プロによる整備・点検
安全に整備された車両を提供
車両管理の負担を軽減



多様なプランを用意
時間単価/1日/2日/
3日/4日プランなど



期待される効果

- ✓ 利用者の利便性向上（時間・予約の柔軟性拡大）
- ✓ 安全性の向上（整備・保険の充実）
- ✓ コスト最適化（車両保有・人件費の削減）
- ✓ 利用率・満足度の向上

事業者メリット



安定的な利用需要の確保
行政連携による継続的な
ビジネス機会



福祉車両の稼働率向上
地域貢献と収益機会の
両立



企業イメージ・社会的信頼の向上
地域福祉への貢献による
ブランド価値の向上



事務負担の軽減（システム連携等）
予約・請求・管理の効率化により
運用負担を最適化