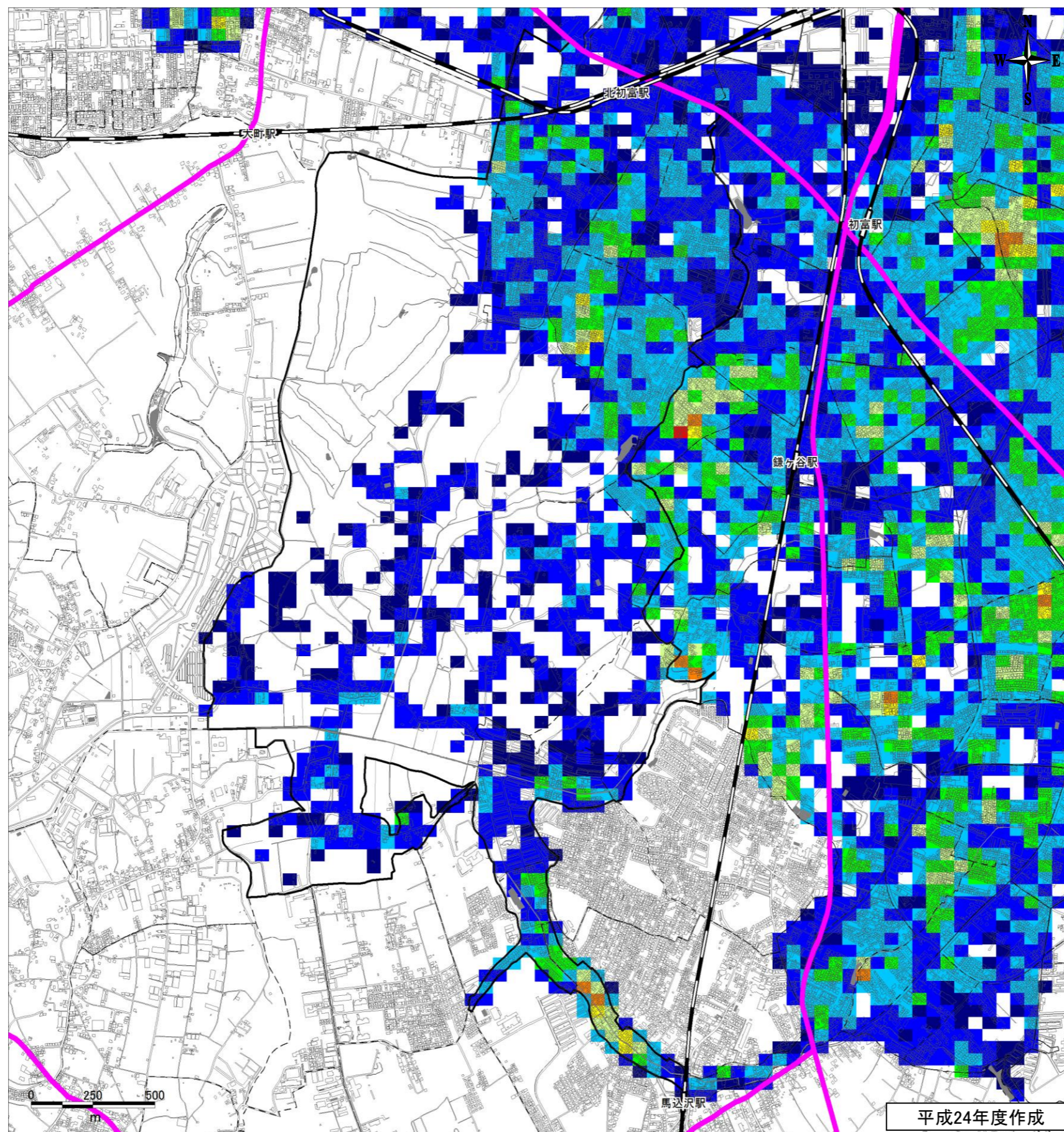


地震危険性分布図(建物被害) 3. 南部地区

地区名: 南部地区

地区番号: 3



凡例

東京湾北部地震の震源が鎌ヶ谷市直下の場合の地震(Mw7.3)で想定される建物被害(半壊以上)

全半壊棟数(棟)

- 3.0以上
- 2.5以上3.0未満
- 2.0以上2.5未満
- 1.5以上2.0未満
- 1.0以上1.5未満
- 0.5以上1.0未満
- 0.1以上0.5未満
- 0.1未満

— 緊急輸送道路

メモ欄(気づいたことをメモしましょう)

平成24年度作成