



さくらだより

5月号

令和6年4月25日発行

北中沢児童センター

〒273-0111 鎌ケ谷市北中沢 2-1-23

☎/FAX 047-442-2011

メール kitanakacom@city.kamagaya.chiba.jp

<利用案内>

開館時間 午前9時～午後5時00分（※日・祝日も開館します。）

ランチルーム：午前11時45分～午後1時 ※詳細は館内掲示をごらんください

（正午～午後1時はおもちゃの貸し出しはありません。）

遊戯室の使用については安全を考慮して午前は乳幼児、午後は児童優先になることがあります。

日	月	火	水	木	金	土
			1 体重測定 こいのぼり トンネル	2	3	4
5	6	7	8	9	10	11
12	13	14	15 誕生会	16 ふたごサロン	17 あかちゃん マッサージ	18
19	20	21	22 わらべうたの会	23 あかちゃん サロン	24	25
26	27	28	29	30 休館	31	

つどいの広場

子育て中の保護者の仲間作りや、情報交換の場です。

毎週 火・水・金曜日

午前9時30分～午後3時

キラキラタイム

午前11時30分～11時45分

・遊戯室で体操や手遊びなど、みんなで楽しめます。

ランチタイム

午前11時45分～午後1時

・金曜日はワイワイデー！！
体を使った遊びが出来ます！

5/1・・・体重測定

5/15・・・誕生会

みんなでお祝いしましょう♪

5/28・・・子育てマインドフルネス
（保護者のためのミニリフレッシュタイム）

5/3つどいの広場お休みです。

5月30日(木)

館内掃除のため休館です。

5月1日
こいのぼり
トンネル



5月22日
おはなしのつばささによる
わらべうたの会



リフレッシュサロンのお知らせ

あかちゃんマッサージ

お子さんをマッサージして、親子の触れ合いを楽しめます♪

日時：5月17日（金）午前10時30分～11時30分

対象：生後2か月から未歩行のお子さんと保護者（10組）

持ち物：バスタオル・飲み物（白湯や麦茶など）

長袖長ズボン（身体をなでるので）

申し込み方法：下記の二次元コード（鎌ケ谷市予約システムサービス）よりお申し込みください。



子育てサロンのお知らせ

あかちゃんサロン

日時：5月23日(木)

午前10時30分～11時30分

対象：令和5年4月2日以降生まれの子どもと保護者

ふたごサロン

日時：5月16日(木)

午前10時30分～11時30分

対象：未就学の双子や三つ子と保護者

◎予約申し込みの必要はありません。
当日お待ちしております。

※詳しい内容は児童センターへお問い合わせください。

子育て子育てホームページ「かまっこ応援団」

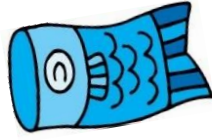
北中沢児童センターのページ



<https://kamakko.info/asobiba/jidocenter/kitanakazawa/>

「かまっこ応援団」から各児童センターの情報を確認することができます

児童版 さくらだより



5/9(木) 午後3時30分～	こどもの日チャレラン
5/11(土) 午後2時～午後3時30分	こどもワークショップ
5/16(木) 午後2時～4時45分	北中ライブラリー



こどもの日チャレラン!!!
5月9日(木)午後3時30分から
1位を目指そう☆



こどもワークショップ～感謝をこめてプレゼントづくり～

日時:5月11日(土)午後2時00分～3時30分頃

対象:小学生(定員16人)



申し込み:右上の二次元コード(鎌ヶ谷市予約システムサービス)よりお申し込みください。



押し花を使ったおしゃれなカードづくり



こどもボランティア「こどもスタッフ」始めます♪ (小学校1年生～18歳未満の児童対象)

児童センターで先生と一緒に、イベントの内容を考えたり、準備をしたり、
当日の係をやったり、、、お手伝いをしませんか?

みんなで児童センターを楽しみましょう♪
興味のあるお友達は職員に声をかけてね☆



北中ライブラリー

5月16日(木)
午後2時30分～4時45分

ゆっくり読書を楽しみましょう。
最後に絵本の読み聞かせ
タイムもあります♪♪

子育て子育て応援展

日時:5/1(水)～5/14(火)
場所:鎌ヶ谷市役所1階市民ホール
市の子育て支援について紹介するパネル展
を開催します。

緊急連絡カードの提出について

感染症対策及び事故・災害時の緊急対応として保護者の方と連絡が
取れるように「緊急連絡カード」の提出をお願いします。
原則として、**提出が無い場合は児童センターのご利用が出来ません**
のでご理解、ご協力をお願いします。
緊急連絡カードは児童センター窓口や市ホームページからダウン
ロードすることも出来ます。

感染症について

児童センターでは今後も基本的な
感染症対策を行って運営します。
発熱や体調不良・ご家族が発熱の
場合も来館をご遠慮ください。