

主な内容

衆議院議員総選挙結果(12月14日投票)	2
2015年 北海道日本ハムファイターズ	
新入団選手歓迎式典	3
市内中学校 部活動成績	4



ワカタネ中学生の歌と「八カ」の演舞(26年11月来訪)

市役所屋上から

消防本部新庁舎(27年2月業務開始)

工事が進む新京成線連続立体交差事業

きらりホール(26年4月開館)

「子どもからお年寄りまでずっと住み続けたい街」へ



鎌ヶ谷市長
清水 聖士

新年、明けましておめでとうございます。
市民の皆様におかれましては、健やかな新春をお迎えのこととお慶び申し上げます。
昨年は、市民の皆様の長年の念願であった芸術・文化施設「きらり鎌ヶ谷市民会館」の完成や、近隣他市に先駆けて小中学校校舎・体育館の耐震化率100%の達成、少人数指導教員(きらり先生)や特別支援教育推進指導教員(ほほえみ先生)の全小中学校配置などを進めることができました。こういった取り組みで市の魅力も高まってきたためか、昨年9月に千葉県から発表さ

れた地価調査の結果では、鎌ヶ谷市内の地区の地価上昇率が商業地で県内1位、住宅地で県内3位となりました。
今後、「都市の魅力」を更に高め、一層のにぎわいを創っていくため、29年度完成に向けて新京成線連続立体交差事業の推進、それに伴う駅前広場や沿線の整備、来訪観光客増加に向けて「観光ビジョン」に基づく取り組みの実施、全国的に進む「人口減少・少子高齢化」の対策として子育て世代をターゲットとした「都市のブランド化」や「シティプロモーション」施策により定住人口の増加を図るとともに、「企業誘致基本計画」に基づいた取り組みを進め、市の農産物については、そのブランド力を高めていきたいと考えております。
一方で、子どもからお年寄りまでこの街でずっと安心して暮らしていただけるために、数多くの取り組みをしております。「地震・災害に強い街」に向けては、二和川の拡幅による水害対策の強化、災害発生時の拠点となる消防本

部やくぬぎ山消防署の建て替え、「子育て世代にやさしい街」に向けては、待機児童ゼロに向けた保育所の整備、市独自の子ども医療費の助成対象拡大、全小中学校の教室へのエアコン設置などを進め、「お年寄りが安心して暮らせる街」に向けても、憩いの場の確保として、社会福祉センターの大規模改修を行うとともに、特別養護老人ホームの新設なども進めてまいります。
このように27年もさまざまな取り組みを進め、「子どもからお年寄りまでずっと住み続けたい街」を目指してまいります決意ですが、街づくりは行政だけで成し遂げられるものではなく、市民の皆様の大きな協力がなければ進められません。
今年も、市民の皆様への街づくりへの参画をお願いするとともに、皆様にとって良い1年となりますよう祈念いたしまして、新年の挨拶とさせていただきます。

● 1月12日(月)福太郎アリーナで

二十歳の祭典「成人式」

市では、新成人の旅立ちを祝って、成人式を行います。
式典後は、成人の日記念行事実行委員会の企画・運営による楽しいアトラクションを用意しています。

対 6年4月2日～7年4月1日生まれの市民
※対象者にはすでに案内状を郵送しています。まだ届いていない人や、市外に住所を移して参加を希望する人は、生涯学習推進課までご連絡ください

時 1月12日(月) ●受け付け=9時30分から ●式典および記念行事=10時30分～13時 **所** 福太郎アリーナ

問 生涯学習推進課 ☎498・6101

市の成人式は、新成人を中心とした実行委員会が企画・運営に携わることで、新成人の意見をできる限り反映し、新成人による自主的な成人式を目指しています。

参加される新成人の皆さんは、成人としての自覚を持ち、式典に臨むようご協力をお願いします。



● 千葉テレビとJ:COMで放映

東葛の市長 新春に語る

鎌ヶ谷市長をはじめ、東葛飾地域の市長が市民の皆さんへ新年のあいさつと今年の抱負を語ります。

千葉テレビ「東葛五市 新春特番」

放映日時 1月1日(木)14時から

問 千葉テレビ ☎043・231・3111

J:COM「東葛調査隊！」

放映日時

- 1月1日(木) = 10時・18時・23時から
- 1月2日(金)・4日(日) = 7時30分・15時・18時から
- 1月3日(土) = 12時30分・18時・23時から

問 J:COMカスタマーセンター ☎0120・999000

鎌ヶ谷市環境審議会委員を募集

環境基本計画や環境の保全などに関して調査・審議を行う、鎌ヶ谷市環境審議会の公募委員を募集します。

応募資格 市内在住で、応募日現在満20歳以上の人

募集人数 2人 **任期** 委嘱の日から2年 **会議回数** 年2回程度を予定

報酬 会議1回につき6,800円

応募方法 1月5日(月)～19日(月)必着で、作文「地球環境・自然環境についての私の考え」(800字程度、様式自由)と住所・氏名・性別・生年月日・電話番号を記入した書面を環境課(市役所1階)に持参/郵送(〒273-0195)

選考 書類審査および面接審査 **保** 会議中は未就学児の保育を実施

注 ●会議は公開で、氏名などは公表されます ●公募によるほかの審議会委員を兼ねることはできません

問 環境課(内)254

● 介護保険住宅改修費受領委任払い方式

登録施工業者を追加募集

登録を希望する施工事業者は「受領委任払い登録(更新)説明会兼研修会」の受講が必要です。登録を希望する場合は必ず参加してください。

説明会兼研修会

時 1月29日(木) ●受け付け=15時から ●説明会=15時30分～17時 **所** 総合福祉保健センター6階

※駐車場に限りがありますので、なるべく公共交通機関をご利用ください

申 1月26日(月)までに高齢者支援課(内)723・744

副市長に北村眞一氏就任

鎌ヶ谷市議会12月定例会で、北村眞一氏(64歳)を副市長に再任することが同意され、12月24日付で就任しました。

経歴 昭和51年12月に鎌ヶ谷市職員となり、総務部長、市長公室長、総務企画部長などを歴任し、平成22年12月から副市長として務めました

問 人事室(内)338



衆議院議員総選挙結果(12月14日投票)

小選挙区選出議員選挙

投票率50.12%(候補者氏名:届出順)

候補者氏名	所属党派	得票数	
		鎌ヶ谷市	千葉県第13区
中川 かつとし	日本共産党	6,485	28,147
若井 やすひこ	民主党	15,190	64,725
しらすか 貴樹	自由民主党	21,300	96,294
合 計		42,975	189,166

比例代表選出議員選挙

投票率50.12%(名簿届出政党などの名称:届出順)

名簿届出政党などの名称	得票数	
	鎌ヶ谷市	千葉県
生活の党	1,132	73,170
公明党	7,447	356,477
幸福実現党	153	8,912
民主党	8,708	462,344
社会民主党	759	46,262
維新の党	6,072	353,113
次世代の党	1,249	90,623
日本共産党	5,347	294,117
自由民主党	12,993	861,787
合 計	43,860	2,546,805

問 市選挙管理委員会事務局(内)385・386

会議の開催 傍聴希望者は予約を

傍聴前には日時の変更がないか、担当へお問い合わせください。

鎌ヶ谷市都市計画審議会 **時** 1月16日(金)10時から **所** 第1・2委員会室(市役所6階) **定** 5人 **予約** **問** 都市政策室(内)446

年始・ハッピーマンデーのごみ収集

年始のごみ収集

1月5日(月)から平常の収集を開始します。また、クリーンセンターしらさぎへの持ち込みも開始します。

1月12日(月)は祝日ですが、平常の収集をします。なお、クリーンセンターしらさぎへの持ち込みはできません。

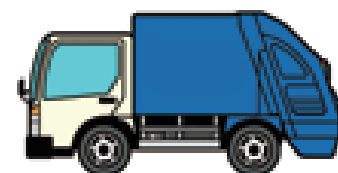
ハッピーマンデーのごみ収集

ハッピーマンデーとは、国民の祝日の一部を(月)に移し、(土)・(日)と合わせて三連休にする制度です。

市では、(日)・(祝)・振替休日は原則としてごみの収集をしません。が、(月)のごみ収集日数に偏りが生じてしまうため、ハッピーマンデーについては、例外的にごみの収集をしています。

対 ●成人の日=1月第2(月) ●海の日=7月第3(月) ●敬老の日=9月第3(月) ●体育の日=10月第2(月)

問 クリーン推進課(内)235・236



2015年 北海道日本ハムファイターズ 新入団選手歓迎式典

ファイターズタウン鎌ヶ谷の勇翔寮に、新入団選手が入寮。鎌ヶ谷市民となり、一軍を目指します。

練習に励む選手を歓迎し、みんなで応援しましょう。

詳しくは、ファイターズ球団のホームページ <http://www.fighters.co.jp/> をご覧ください。

新入団選手紹介

<p>せがわ はやお 瀬川 隼郎</p> <p>背番号 46 28歳 投手 室蘭シャークス 177cm 84kg 左投左打</p>	<p>いしかわ なおや 石川 直也</p> <p>背番号 51 18歳 投手 山形中央高校 191cm 80kg 右投右打</p>	<p>あさま だいき 浅間 大基</p> <p>背番号 26 18歳 外野手 横浜高校 183cm 75kg 右投左打</p>	<p>しみず ゆうし 清水 優心</p> <p>背番号 10 18歳 捕手 九州国際大学付属高校 185cm 88kg 右投右打</p>	<p>ありはら こうへい 有原 航平</p> <p>背番号 16 22歳 投手 早稲田大学 189cm 96kg 右投右打</p>
<p>さとう まさたか 佐藤 正堯</p> <p>背番号 69 18歳 捕手 愛知啓成高校 168cm 78kg 右投右打</p>	<p>おおた けんご 太田 賢吾</p> <p>背番号 65 17歳 内野手 川越工業高校 186cm 72kg 右投左打</p>	<p>たかはま ゆうと 高濱 祐仁</p> <p>背番号 62 18歳 内野手 横浜高校 183cm 88kg 右投右打</p>	<p>たつ た しゅうた 立田 将太</p> <p>背番号 53 18歳 投手 大和広陵高校 180cm 87kg 右投右打</p>	

市が掛け金の一部を補助します

国の「中退共制度」

中退共(中小企業退職金共済)は、中小企業が加入しやすい国の退職金制度で、掛け金は全額非課税、社外積み立てで管理も簡単です。パートタイマーや家族従業員も加入できます。

申 所定の申込用紙に記入・押印をして金融機関へ
問 (独行) 勤労者退職金共済機構 ☎03・6907・1234

市の助成

従業員の掛け金に対して、加入時から12カ月目までを補助対象期間として1人につき20%を補助(12,000円を上限)します。

対 中退共の契約を締結し、26年1月から12月までの期間に共済掛け金を納付した補助該当者がいる事業所で、次の要件を全て満たしていること

- 市内に事業所を有している
- 1年以上継続して事業を営んでいる
- 市税を滞納していない

※途中の退職者についても26年中に納付があれば対象となります

申 1月30日(金)までに必要書類を商工振興課(市役所2階)へ
問 商工振興課(内)283

たすけあいの気持ちを大切にしています

ふれあいサービス協力会員募集

ふれあいサービスとは?

市内の高齢者や障がいのある人、また出産前後で子育て中の人、日常生活で困った時「利用会員」となり、地域の中から参加した「協力会員」が、家事援助などのサービスを利用会員に有料で提供する、会員制の相互扶助の在宅福祉サービスです。

研修会と会員登録

自分の時間を誰かのために役立てて見ませんか?研修会終了後に会員登録となります。

内 講義と実習「心を開放する方法・ラフターヨガ(笑いヨガ)~笑って楽しくハッピーに 心も身体も元気になります~」

対 市民時 1月29日(木)13時30分~15時30分 所 総合福祉保健センター6階 定 20人 師 ラフターヨガインストラクターの小此木真理子さん 持 筆記用具

申 1月21日(水)までに市社会福祉協議会(総合福祉保健センター5階)窓口/☎444・2231 /FAX446・4545

楽しく充実した時間を過ごしませんか?

身障センター講座などのお知らせ

いろいろな催しに参加して、気の合う仲間や趣味を見つけませんか?中型リフトバスも運行します。

身障センター講座

対 身体障害者手帳を持つ18歳以上69歳以下(27年4月1日現在)の市民で、食事・排泄などの身辺自立のできる人

※要介護認定を受けている人は除く。高次脳機能障害の人はご相談ください

講座名・日程 右表参照

定 各15人程度 所 ●卓球=福太郎アリーナ ●その他=総合福祉保健センター 費 材料費など自己負担

申 1月23日(金)までに、身体障がい者福祉センター(総合福祉センター5階)・学習センター(各公民館)で配布する申込用紙に記入して身体障がい者福祉センターに郵送(〒273-0195)/FAX443・2233または窓口で

体を動かすさまざまな催し

申し込みなど、詳しくはお問い合わせください。

歩行訓練

対 歩行の不自由な人 日程 ①電車と徒歩=5月19日(火)②リフトバスと徒歩=11月5日(木) 定 ①=10人②=15人程度 ※いずれも行先は未定

千葉県障害者スポーツ大会

日程 5月(種目により異なります)

種目 陸上・卓球(STT)・アーチェリー・水泳

定 全種目合わせて10人程度(多数抽選)

問 身体障がい者福祉センター(内)791

講座名	日程	講座名	日程
卓球	4~3月の月1回(水) 午前(全12回)	歌②	4~3月の月1回(金) 午後(全12回)
折紙①	4~3月の月1回(月) 午前(全12回)	グランドゴルフ(前期)	4~9月の月1回(月) 午後(全6回)
折紙②	4~3月の月1回(月) 午後(全12回)	グランドゴルフ(後期)	10~3月の月1回(月) 午後(全6回)
絵手紙	4~3月の月1回(月) 午前(全12回)	スピードボール	4~3月の月1回(火) 午前(全12回)
水墨画	4~3月の月1回(月) 午後(全12回)	ソフトバレエ	4~3月の月1回(水) 午後(全12回)
お花	4~3月の月1回(火) 午前(全12回)	軽体操(前期)	4~9月の月1回(金) 午前(全6回)
習字(かな)	4~3月の月1回(木) 午前(全12回)	軽体操(後期)	10~3月の月1回(金) 午前(全6回)
習字(漢字)	4~3月の月1回(木) 午後(全12回)	ワークショップ	4~2月の偶数月1回(水) 午後(全6回)
陶芸	4~3月の月1回(木) 午後(全12回)	卓上ゲーム	4~3月の月1回(木) 午後(全12回)
歌①	4~3月の月1回(金) 午前(全12回)		

振り込め詐欺に注意! 「すぐにお金が必要だ」そんな電話があったら 振り込め詐欺相談専用ダイヤル ☎0120・494・506 に相談を!

● 国民健康保険にご加入の皆さんへ

出産育児一時金の支給額が変わります

27年1月1日から、産科医療補償制度掛金(分娩機関が分娩数に応じて支払い)が30,000円から16,000円に減額されることに伴い、出産育児一時金の支給額が390,000円から404,000円になります。

なお、産科医療補償制度加入分娩機関で出産した場合の総額は、420,000円(404,000円+16,000円)で変更ありません。

産科医療補償制度とは

分娩に関連して発症した重度脳性麻痺の子とその家族の経済的負担を速やかに補償するとともに、原因分析、再発防止のための情報提供を行い、紛争の防止・早期解決および産科医療の質の向上を図る制度です。

問 保険年金課(内)226

● 特定最低賃金は26年12月25日から

千葉県の最低賃金が改正されました

県内の全ての事業所で働く労働者(パート・アルバイトを含む)に適用される「千葉県最低賃金」と、特定の業種の事業所で働く労働者に適用される「特定最低賃金」が改正されました。詳しくは、下記へお問い合わせください。

注 支払賃金を最低賃金と比較する場合、賃金から精皆勤手当、通勤手当、家族手当、時間外勤務手当、休日出勤手当、深夜手当、賞与および臨時の賃金は除外します

最低賃金件名	改正時間額	発効日	
千葉県最低賃金	798円	26年10月1日	
千葉県特定最低賃金	調味料製造	839円	26年12月25日
	鉄鋼業	880円	
	はん用機械器具・生産用機械器具製造業	855円	
	電子部品・デバイス・電子回路・電気機械器具・情報通信機械器具製造業	859円	
	計量器・測定器・分析機器・試験機・測量機械器具・理化学機械器具製造業、医療用機械器具・医療用品製造業、光学機械器具・レンズ製造業、時計・同部分品製造業、眼鏡製造業	841円	
	各種商品小売業	819円	
	自動車(新車)小売業	850円	

問 千葉労働局労働基準部賃金室 ☎043・221・2328 または最寄りの労働基準監督署

● 鎌ヶ谷新春マラソン大会

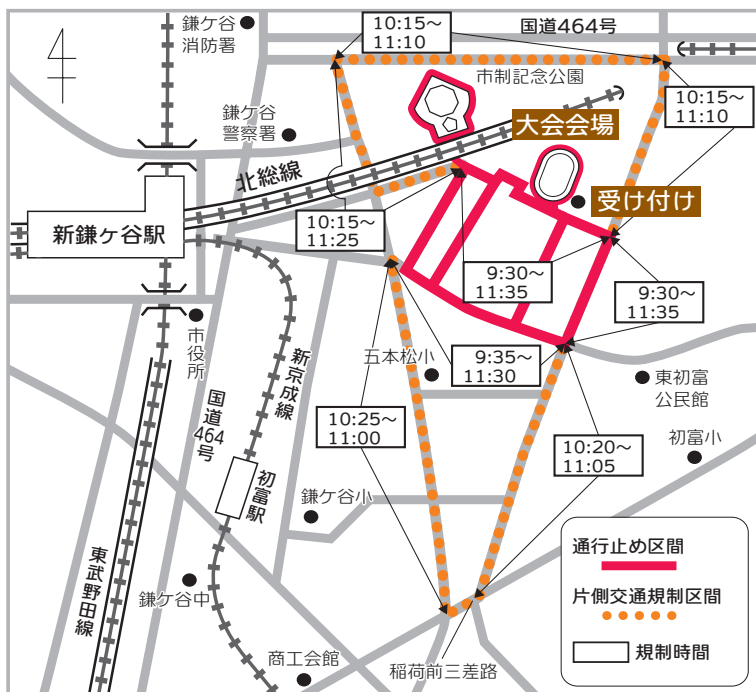
交通規制が行われます

鎌ヶ谷新春マラソン大会の開催に伴い、交通規制を行います。ご迷惑をおかけしますが、ご協力をお願いします。

規制日時 1月18日(日) 9時30分～11時35分

規制箇所 下図参照

問 新春マラソン大会実行委員会(文化・スポーツ課内)(内)489



● 優秀な成績を収めた生徒を紹介

市内中学校 部活動成績

今回は、団体を紹介します。個人については、次回(1月15日号)で紹介する予定です。

問 指導室(内)476

千葉県総合体育大会	卓球	第1位	第三中 女子卓球部 ★関東大会出場
千葉県中学校女子駅伝大会		第1位	第四中 駅伝部 ★関東・全国大会出場
千葉県中学校バレーボール選手権大会		第3位	鎌ヶ谷中 男子バレー部
東葛飾地方中学校駅伝競走大会		第8位	第五中 駅伝部
全日本ギターコンクール	合奏部門 学校の部	特別金賞	第二中 ギター部
		金賞	第五中 ギター部
	重奏部門	金賞	第二中 ギター部
	全日本小学校・中学校・高等学校ギターフェスティバル	合奏部門	最優秀賞
		金賞	第五中 ギター部
	重奏部門	特別金賞	第二中 ギター部
		金賞	第五中 ギター部

● 柏・白井・鎌ヶ谷環境衛生組合

27・28年度 競争入札参加資格審査申請の受け付け

有効期間 27年4月1日～29年3月31日(2年間)

受付期間 1月15日(木)～30日(金)((土)・(日)を除く)

申 必要書類を柏・白井・鎌ヶ谷環境衛生組合に持参

※詳しくは、柏・白井・鎌ヶ谷環境衛生組合ホームページ <http://www.kashiwa-shiroi-kamagayakankyoeiseikumiai.or.jp/> をご覧ください

問 柏・白井・鎌ヶ谷環境衛生組合 ☎443・7497

● 新春・初笑い! 真打昇進前祝! ミニとっこめ寄席

第7回 鎌ヶ谷キンゲン亭

国史跡下総小金中野牧跡ゆかりの大名跡、金原亭馬生一門の若手による寄席です。毎年お馴染み金原亭馬治さん、馬吉さんが今春の真打昇進を控え、満を持しての登場です。

恒例の「お楽しみ抽選会」も用意してお待ちしています。

時 1月25日(日) ①11時(10時30分開場)～12時30分 ②13時30分(13時開場)～15時

所 東中沢自治会館

費 木戸銭500円(お楽しみ抽選券付き。中学生以下無料)

定 各60人(申込先着順) 注 ● 演目は各回で異なります ● 未就学児は入場不可

捕込見学会

希望者は、国史跡下総小金中野牧跡(捕込)を見学できます。

時 ①=11時 ②=13時30分、東中沢自治会館前集合

申 1月5日(月) 9時から、国史跡下総小金中野牧跡周知普及実行委員会事務局(文化・スポーツ課内)あてに、代表者の氏名・電話番号と希望回(①か②)・希望人数を記入して bunka@city.kamagaya.chiba.jp または電話(内)487 / 窓口(市役所5階)

問 文化・スポーツ課(内)487



金原亭馬治さん



金原亭馬吉さん

● 犯罪のない安全で安心なまちづくりを目指して

まちづくりフォーラム 2015

時 2月11日(火)

- 13時30分～13時40分＝市長挨拶、市からの説明
- 13時40分～14時＝鎌ヶ谷警察署員による防犯講話
- 14時～14時50分＝基調講演「協働で取り組む地域づくり」(関谷昇さん)
- 15時～16時30分＝グループディスカッション(要申込)

※ディスカッションはどなたでもご覧になれます

所 総合福祉保健センター 6階 定 60人(多数抽選)

保 1歳以上の未就学児5人まで(要申込)

申 1月19日(月)必着で、往復はがきに件名「まちづくりフォーラム」・住所・氏名(ふりがな)・年齢・電話番号・グループディスカッションへの参加希望の有無と、保育希望の場合は子どもの氏名(ふりがな)・性別・生年月日を記入して、企画政策室あてに郵送(〒273-0195)/FAX445・1400/✉kikakuseisaku@city.kamagaya.chiba.jp

※かまがやまなびい大学ふれあい学部主催講座です

問 企画政策室(内)343

関谷 昇さんプロフィール

現在、千葉大学法政経学部准教授で専門は政治学・政治思想史。県内の多くの自治体で、市民参加・協働をめぐる条例や制度に携わり、講演などを通じて、自治のまちづくりへ向けた積極的な提言を幅広く行っている。千葉テレビの報道番組にもコメンテーターとして出演中。鎌ヶ谷市協働推進委員会の副委員長も務めている。



● 姉妹都市 手を携えて共に未来へ

ワカタネから訪問団が来訪しました

昨年11月22日～26日に、姉妹都市ニュージーランドワカタネから、市長をはじめとする訪問団が来訪し、ホームステイ、イベントなどで交流を深めました。



問 企画政策室(内)343



▲ 来訪記念の植樹をするトニー・ボン市長と清水市長

▶ 自然豊かなワカタネ



● 地元企業の職場見学バスツアー

地(じ)もつと職場訪問 in 鎌ヶ谷

若者の就職支援施設「ジョブカフェちば」と鎌ヶ谷・印西・白井の3市では、地元企業の職場を見学するバスツアーを開催します。

採用担当者や先輩社員から直接話を聞くことで、求める人材や仕事内容などについて詳しく知ることができます。

対 15～39歳の就職・転職を考えている人(学生の場合は27年3月卒業見込者)で下記①②の両方に参加できる人※高校生を除く

時 2月5日(木)①事前セミナー＝10時～12時②企業見学＝13時～17時30分※終了時間は交通事情などにより変更となる場合があります

所 ①＝総合福祉保健センター 3階ダイケア室②＝北総鉄道株式会社・ニッポー株式会社 定 12人(申込先着順)

申 商工振興課(内)283またはジョブカフェちば ☎426・8471

● 子ども読書活動推進事業

サトシンの「親子で楽しむ絵本ショー」

絵本作家サトシン(本名 佐藤伸)さんによる絵本の読み聞かせや楽しい歌に「おててえほんショー」。

おててえほんは、幼児向けテレビ番組などでも取り上げられ、広がりを見せています。

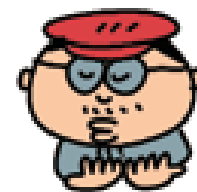
時 1月31日(土)13時30分～16時

所 東部学習センターレインボーホール

定 親子50組(申込先着順)

申 1月7日(水)10時から

図書館 ☎443・4946

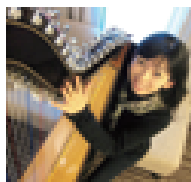


サトシンさんの似顔絵

きらりホール KAMAGAYA KIRARI HALL ☎441・3377 所 行273-0101 富岡 1-1-3 URL https://www.kirari-kamagaya.jp/

立春の調べ ～きらりが贈る3楽章～ 発売中

時 1月25日(日)13時から(12時30分開場) 費 ●一般＝1,500円 ●4歳以上中学生以下＝500円 ※3歳以下の膝上鑑賞に限り無料 プログラム 太陽がいっぱい、コーヒールンパなど 出演 倉品真希子さん(アルパ)、山室繁央さん(マンドリン)、佐瀬光代さん(ソプラノ)、混声合唱団「わをん」(三好草平さん指揮)



子どもからおとなまで楽しめるオペラ 「泣いた赤鬼」 発売中

浜田廣介原作の「泣いた赤鬼」がオペラになりました。時 1月24日(土)14時から(13時30分開場) 費 ●一般＝2,000円 ●4歳以上中学生以下＝1,000円 出演 アーツ・カンパニー、鎌ヶ谷少年少女合唱団 注 3歳以下入場不可



予約方法の指定がないイベントのチケット予約は電話で。購入は、代金を持参して9時～21時に窓口で

図書館ボード

所 記載がないものは図書館 問 図書館 ☎443・4946

映画「アイアンマン(吹き替え)」シネマトーク付き上映会

時 1月24日(土)13時30分～15時45分 所 東部学習センター

定 40人(申込先着順) 申 1月4日(日)10時から

1月のおはなし会

絵本の読み聞かせ。さくらんぼぐみ 対 0～2歳程度 時 1月14日(水)・28日(水) ●11時～11時15分(10時45分～10時55分受け付け) ●11時15分～11時30分(11時～11時10分受け付け) 定 各10組(当日先着順) ひまわりぐみ 対 小学校低学年以下 時 1月11日(日)11時～11時30分

小学生のためのおはなし会

「おはなしのつばさ」による世界の民話や日本のむかし話の素語り 時 1月10日(土)15時から

創作教室 ザ・チャレンジ「しおりを作ろう！」

対 小学生(保護者同伴であれば幼児可) 時 1月17日(土)13時30分から(13時15分から受け付け) 定 35人(当日先着順) 師 日本レクリエーション協会インストラクターの太田充子さん

● 中学生がマナー向上を呼びかけます

鎌ヶ谷市自転車マナーアップ隊指定書を交付

12月18日に鎌ヶ谷警察署で、鎌ヶ谷市自転車マナーアップ隊指定書交付式が開催され、第三中学校・第四中学校・第五中学校の代表の生徒が鎌ヶ谷警察署長から指定書を、教育長から腕章を受け取りました。

自転車の乗車マナー向上と安全運転の意識向上のために、呼びかけ活動を校門付近で行います。

問●学務保健室(内)469●鎌ヶ谷警察署交通課☎444・0110



● 入賞作品が決定しました

カミングママ噛む噛むバージョンアップコンテスト

「噛ミング30(カミングサンマル)」を知ってもらうためのイメージキャラクター「カミングママ」を变身させて、かむ大切さをもっとアピールできるように作品を募集したところ、小・中学生から78点の応募がありました。審査の結果、次のとおり入賞作品が決定しました(敬称略)。

最優秀賞

フロレンド 花蓮(東部小6年)

優秀賞

石井 泰斗(南部小2年)

佐藤 夏海(道野辺小4年)

佳作

山崎 あゆり(三中3年)

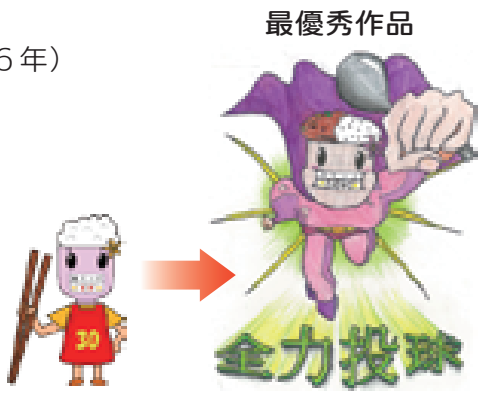
鈴木 珠紅(五中1年)

応募作品の展示

ご覧になりたい場合は、事前にお問い合わせください。

時 2月27日(金)まで 所 総合福祉保健センター3階歯科保健室

問 健康増進課(内)795



最優秀作品

お知らせ

認知症高齢者がかかえる家族交流会... 介護者どうして、日々の介護の仕方や接し方などの情報交換を行います。

自然環境講座「囀り水から聞こえる水の音と鳥の声」... 囀り水から中沢川を下って、野鳥や野草などを観察しながら川の流れる音や鳥の鳴き声に耳を澄ませてみませんか。

普通救命講習Ⅰ・Ⅱ「心肺蘇生法・AEDの取り扱いなど」... 中学生以上時1月17日(土)11時30分所東初富公民館

三益消防機材株式会社から災害時の資機材として電動自転車2台を(財政室)

お知らせ

外国文化に親しむサロン「日本のおもてなし・世界のおもてなし」... 5カ国のゲストと、国柄による「おもてなし」の違いなどについて、お茶を飲みながら楽しく語り合いませんか。

講座・講演... 自然環境講座「囀り水から聞こえる水の音と鳥の声」

普通救命講習Ⅰ・Ⅱ「心肺蘇生法・AEDの取り扱いなど」

寄せられた善意... ありがとうございます

スポーツ

保健センター3階定15人(申込先着順)申南部地域包括支援センター(慈祐苑内)☎441・7370または、住所・氏名・電話番号を記入して

第15回ひょうたん作品展示会... ユニークひょうたん・新春にふさわしい縁起ひょうたんの展示。時●1月17日(土)10時~17時

いきいき倶楽部公開講座... 新春時事放談「消費税、円安の今後の動向について」

第19回鎌ヶ谷市社会福祉大会... 式典と、記念講演「高齢者とのかわり」について(予定)。

掲載のさまり ● 会員募集は年1回、催しは年6回まで掲載可 ● 市内公共施設を会場とするものは各施設へ ● 締め切りは発行日の1カ月前(原則として1日か15日) ● そのほか掲載について不明な点は広報広聴室(内)349へ

伝言板

会員募集

カトレアソーイングクラブ

洋裁。時 第1・3(水)13時30分~15時30分 所 中央公民館 定 5人程度 月 3,000円 申 松嶋 ☎080・3004・2582

シンプルライフ

英会話。対 高校生以上 時 毎週(土)19時~21時 所 東部学習センター 定 若干名 入 1,000円 月 2,500円 申 五十嵐 ☎090・1666・0370 または、10時~20時に西川 ☎446・3694

平家物語を読む会

対 日本の古典が好きな人 時 第1・3(月)14時~16時 所 中央公民館 定 15人 入 1,000円 年 半年ごとに1,000円 申 1月5日(月)14時から中央公民館で 問 平日午前中に長谷川 ☎444・0834(呼)

催し など

“憲法”ってなんだろう? その疑問に答える

近代社会における憲法の形成と役割についての講座。対 市民 時 1月18日(日)14時~17時 所 まなびいプラザ 定 60人(当日先

着順)費300円 師 弁護士の宮腰直子さん 問 “やさしく学ぼう憲法”鎌ヶ谷 菊池 ☎443・3597

定例探鳥会

野鳥を観察します。対 小学生以上 時 1月4日(日)・21日(水)、2月1日(日)・18日(水)9時~12時 所 大町自然観察園 観賞植物園前集合(市川市大町284) 申 大町自然観察園野鳥同好会 大関 ☎090・4536・4623

墨遊会新年展

書道作品の展示。時 1月17日(土)~31日(土) 所 まなびいプラザ 問 墨遊会 橋本 ☎439・6570

内=内容 対=対象 時=日時 所=場所 定=定員 入=入会金 年=年会費 月=月会費 費=費用 師=講師 持=持ち物 保=保育 他=そのほか 注=注意 申=申し込み 問=問い合わせ さ=「さわやかまなびい100」対象事業 ※原則として費用の記載のないものは無料です

健康ボード

申問あて先の記載のないものは健康増進課

生涯をととした女性の健康づくり講演会—女性がなりやすい病気とその対処法

いつまでも生き生きと生活するために、女性の体のことをもっと知ってみませんか。時 2月6日(金)13時30分(13時15分から受け付け)～15時30分 所 総合福祉保健センター3階 師 鎌ヶ谷市医師会 医師の十河正寛さん 保 未就学児10人まで。保険代など自己負担。1月22日(木)までに要申込 申 1月29日(木)までに(内)732

プレママ教室A

対 妊娠5・6カ月ごろの初めてお母さんになる人(第2子以降は要相談) 受け付け ● 2月4日(水)9時～9時15分 ● 2月24日(火)9時15分～9時30分 ● 3月12日(木)13時～13時10分(全3回) 所 総合福祉保健センター3階 定 36人 申 1月15日(木)まで

に(内)735

プレママ教室B

対 妊娠7・8カ月ごろの初めてお母さんになる人(第2子以降は要相談) 受け付け 1月23日(金)9時～9時15分 所 総合福祉保健センター3階 申 1月15日(木)までに(内)735・736

妊婦歯科健康診査

子ども連れでもお気軽に

妊婦の歯周病は、早産と低体重児出産のリスクを高めます。妊娠中に1回は歯科健診を受けましょう。対 内 ①第1子を妊娠中の人=むし歯予測テスト・ブラッシング実習・歯科健診・結果説明 ②第2子以降を妊娠中の人=歯科健診・結果説明 受け付け 1月22日(木) ①=13時～13時10分 ②=13時～13時30分 所 総合福祉保健センター3階 時 母子健康手帳 申 (内)734

すこやかクッキング

Ⅲカロリーコントロール

管理栄養士の講話とミニクッキング。時 2月5日(木)10時～12時 所 総合福祉保健センター3階 定 30人 持 筆記用具・エプロン・三角巾・布巾 保 未就学児5人まで。保険代など自己負担。1月22日(木)までに要申込 申 (内)733

健康づくり料理教室「五目あんかけ焼きそば ミルク風味」

骨粗しょう症予防の料理。時 2月3日(火)10時～14時 所 東部学習センター 定 20人 費 300円 持 筆記用具・エプロン・三角巾・布巾・みそ汁50cc程度(塩分濃度測定を実施) 師 ヘルスメイト 申 (内)733

みんなの食育まつり2014

食育について一緒に考えてみましょう。内 ● 市の食育紹介 ● 「子供が喜ぶ野菜料理レシピコンクール」「思い出に残る食体験4コママンガコンクール」「カミングママ噛む噛むバージョンアップコンテス

ト」の表彰式 ● 講演「お米の魅力再発見」～知って得する究極の炊飯術～ 時 1月31日(土)12時30分(12時15分開場)～15時 所 総合福祉保健センター3階 師 5つ星お米マイスターの牧野基明さん 保 未就学児5人まで。保険代など自己負担。1月16日(金)までに要申込 他 参加者(先着150人)にふるさと産品プレゼント 申 (内)795・733

個別栄養相談

食生活全般(離乳食・子どもの肥満・糖尿病の食事・ダイエットなど)の相談に栄養士が応じます。時 ● 1月13日(火)、2月4日(水)=9時～12時 ● 1月23日(金)・29日(木)=13時～16時 所 総合福祉保健センター3階 申 (内)733

離乳食教室

離乳中期の食事について(試食あり) 対 7・8カ月児のいる人 時 1月29日(木)10時～11時30分 所 総合福祉保健センター3階 申 (内)733

健康だよりうつるということ③

これまで「うつる」ということについて、具体的に説明してきました。今回はどのように予防するかを考えてみましょう。

前回の「ギョウ虫」の場合は、その卵が口から入ってしまうことが「うつる」原因なので、口から入らないようにすれば病気(ギョウ虫症)にはなりません。

感染症の原因となる病原性微生物のうち、細菌などの大きいものは空中を飛んで感染(飛沫感染)するものは少ない一方、ウイルスはごく小さいため、飛沫感染することがあります。

インフルエンザウイルスは、くしゃみや

咳でつばと一緒に飛んでほかの人にうつります。インフルエンザになっている人は、自分の咳やくしゃみをばらまかないようにマスクをすることが予防につながります。また、メガネをかけることも効果的です。なお、夏に話題となったデング熱や、アフリカで流行しているエボラ出血熱も「うつる」病気です。

うつる病気は、どんな原因がどこから、どのように入るかを知っていれば防ぐことができます。それぞれに対応は違いますが、予防のための基本的な考え方は同じです。予防について、かかりつけ医に具体的に相談してみましょう。

鎌ヶ谷市医師会

早めに計画を立てましょう

水痘予防接種

対 接種回数 水痘にかかったことがない子どもで次のいずれかに該当する人 ① 1歳～3歳未満=標準的には6カ月～1年の間隔で2回接種 ② 3歳～5歳未満=1回接種 ③ 21年4月2日～22年3月31日生まれで満5歳=1回接種

注 ①=1歳以降に任意で接種した回数を含め計2回接種 ②③=初めて接種する人が対象で、特例措置により、接種期限は27年3月31日まで(26年度のみ)

問 健康増進課(内)729

1月のお知らせ

主な施設の休み

● コミュニティセンター=1日(木)～3日(土) ● 児童センター=1日(木)～3日(土) ● まなびいプラザ・学習センター(各公民館)=1日(木)～3日(土) ● スポーツ施設=下部欄外に掲載 ● 図書館=1日(木)～3日(土) ※分館は4日(日)13時まで ● 郷土資料館=1日(木)～3日(土) ● 社会福祉センター=1日(木)～31日(土)

有価物回収

● 初小=6日(火) ● 南小=8日(木) ● 鎌小=9日(金) ● 道小=13日(火) ● 中道小=14日(水) ● 北道小=19日(月) ● 五小=21日(水) ● 西小=22日(木) ● 東小=26日(月) 問 クリーン推進課(内)235・236

各種相談など(相談は全て無料)

相談名など	日時	場所/問い合わせ
法律相談(弁護士在室)注	6日(火)・13日(火)・20日(火)・27日(火)13時～16時	市役所/市民活動推進課(内)206・207
登記・不動産相談注	19日(月)13時～15時	
行政相談予	14日(水)10時～12時	
交通事故相談予	16日(金)10時～15時	
住宅増改築修繕相談予	19日(月)13時～16時	
行政書士相談予	22日(木)13時～16時	
人権擁護相談予	8日(木)13時～15時	
女性のための相談予	7日(水)・14日(水)・21日(水)・28日(水) ● 9時30分～12時30分 ● 13時30分～14時30分	市役所ほか/男女共同参画室(内)344※①
職業紹介	毎週(月)～(金) ● 10時～12時 ● 13時～16時	市役所/わーくプラザ鎌ヶ谷(無料職業紹介所)(内)544
消費生活相談予	毎週(月)～(金) ● 10時～12時 ● 13時～16時	市役所/消費生活センター(内)289
家庭児童相談	毎週(月)～(金)9時30分～16時	家庭児童相談室(福センター2階)/(内)712
教育相談	毎週(月)～(金)9時～16時	ふれあい談話室(まなびいプラザ2階)/☎445・4953

相談名など	日時	場所/問い合わせ
就学相談予	毎週(月)～(金)9時～17時	市役所/学校教育課(内)476・408
心配ごと相談	毎週(水)10時～14時	市社会福祉協議会(福センター5階)/☎444・6921
心の相談予	毎週(月)・(金)10時～15時	①=まなびいプラザ②③=中央公民館/鎌ヶ谷断酒新生活(飯沼方)☎443・2557
酒害相談	①15日(木)18時～20時30分 ②18日(日)13時～15時30分 ③27日(火)18時～20時30分	
精神保健福祉相談予	8日(木)9時30分から 13日(火)14時から	
ピアサポート相談予	20日(火)9時15分から	福センター/福センター地域保健課☎475・5152
HIV抗体検査(エイズ)、梅毒・クラミジア検査、B型・C型肝炎検査予	15日(木)・29日(木)13時～14時※②	福センター/福センター疾病対策課☎475・5154
精神障がい相談予	28日(水)9時30分から	福センター4階/サポートネット鎌ヶ谷☎443・9850(土)・(日)・(祝)を除く9時30分～16時30分
知的障がい相談予	27日(火)9時から	福センター4階/障害者支援施設もくせい園☎443・3408(9時～17時)

予=要予約 注=5日(月)8時30分から予約開始(先着順) 福センター=総合福祉保健センター 福センター=習志野健康福祉センター

※①場所は予約時にお知らせ ※②HIV抗体検査の結果は即日通知 **スポーツ施設の休み** ● 弓道場・アーチェリー場=1日(木)～3日(土)、16日(金) ● そのほか(福太郎テニスコートを除く)=1日(木)～4日(日)



あなたの力が必要です 女性消防団員募集

市では、初めて女性の消防団員を募集します。女性ならではの感性や視点を活かして、地域のために消防団で活動しませんか。



鎌ヶ谷市消防職員

どんな活動をするの？

●火災予防の普及啓発活動 ●応急手当指導 ●消防団行事への参加

例① 応急手当やAEDの使い方など、いざという時に素早く対応できる知識や技術を地域の皆さんに指導します

例② 火災予防運動やさまざまな行事で、地域の防災意識の向上のため広報活動を行います

資格 次の全ての要件に該当する人

●市内および近隣市に在住もしくは市内在勤・在学の18歳以上の女性 ●健康で防災、ボランティアに興味がある ●各種訓練、消防団活動に参加できる

身分 非常勤特別職の地方公務員

待遇 ●報酬(年額)、災害や訓練に出勤した際の手当を支給 ●退職報償金支給(5年以上勤務の場合) ●活動中の負傷に対する補償制度あり ●必要な被服などを貸与

募集人数 11人

募集期間 1月5日(月)～2月27日(金)(消印有効)

応募方法 各消防署で配布する申込書に記入して、消防本部警防課に持参/郵送(〒273-0102右京塚10-12)

選考方法 3月8日(日)9時から、消防本部で面接を実施

結果 3月中旬に通知

活動内容などの説明会

参加希望者はお問い合わせください。

内 活動内容・待遇・補償制度について **時** 2月15日(日)10時～11時30分 **所** 消防本部

男性団員も随時募集

市内および近隣市に在住もしくは市内在勤・在学の18歳以上で、消防団活動に従事できる健康な男性もお待ちしております。

問 消防本部警防課 ☎444・3235



応急手当指導



啓発活動

●新春の幕開けを飾る

27年鎌ヶ谷市消防出初式

消防職員・消防団員の規律ある姿や、かがや幼稚園幼年消防クラブのかわいらしい演技および東部小学校ブラスバンド部の演奏が繰り広げられます。

時 1月10日(土)10時から

所 福太郎アリーナ

問 消防本部警防課 ☎444・3235

