

鎌 監 第 3 1 0 号  
平成 3 0 年 1 月 3 1 日

鎌 ヶ 谷 市 長 清 水 聖 士 様  
鎌 ヶ 谷 市 議 会 議 長 勝 又 勝 様

鎌 ヶ 谷 市 監 査 委 員 徳 田 朗  
同 大 野 幸 一

### 定 例 監 査 の 結 果 報 告 に つ い て

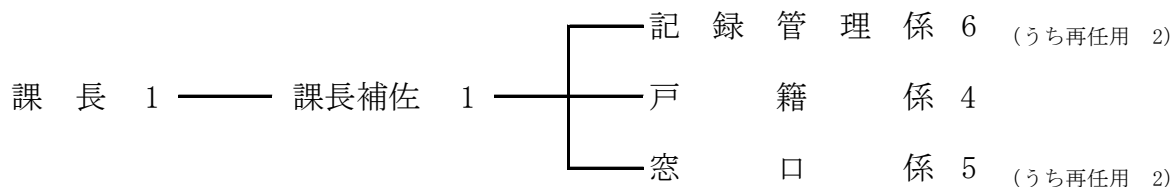
地方自治法第 1 9 9 条第 4 項の規定に基づき定例監査を実施したので、その結果を同条第 9 項の規定により、次のとおり提出する。

- 1 監 査 の 期 日 平成 3 0 年 1 月 2 5 日
- 2 監 査 対 象 部 門 市民生活部 ( 2 )  
市民課、農業振興課、商工振興課、市民活動推進課
- 3 監 査 の 範 囲 財務に関する事務の執行状況  
(平成 2 9 年度会計 平成 2 9 年 1 1 月 3 0 日現在)
- 4 監 査 の 方 法 あらかじめ提出された資料に基づき、関係職員から予算及び事務事業の執行状況について説明を求め、監査を実施した。
- 5 監 査 の 結 果 別紙のとおり

# 市民課

## (1) 組織及び事務

ア 職員の配置状況 17 人



## イ 事務分掌

### (ア) 記録管理係

住民基本台帳、戸籍の附票の記録整備に関すること、住民基本台帳の閲覧及び証明に関すること、在留カードの居住地記載に関すること、住民実態調査に関すること、住居表示に関することなど。

### (イ) 戸籍係

戸籍、戸籍の附票の記録整備に関すること、戸籍の証明に関すること、身分記録に関すること、人口動態に関すること、埋火葬許可証の作成に関することなど。

### (ウ) 窓口係

戸籍、戸籍の附票、住民基本台帳その他諸証明の受付及び交付に関すること、印鑑の登録及び証明等に関すること、自動車臨時運行許可に関すること、住民異動に伴う国民健康保険の資格の得喪及び変更の受付に関すること、埋火葬並びに改葬許可の受付及び交付に関することなど。

## (2) 予算の執行状況

## 歳 入

科 目		予算現額	調 定 額	収入済額	収入未済額
14款 2項 1目 総務手数料	1節 戸籍手数料	8,420,000	5,785,550	5,743,550	42,000
	2節 住民手数料	16,334,000	11,312,000	11,312,000	0
	3節 事務手数料	19,924,000	13,779,150	13,779,150	0
15款 2項 1目 総務費国庫補助金	1節 戸籍住民基本台帳 費補助金	23,105,000	8,301,000	4,273,000	4,028,000
15款 3項 1目 総務費国庫委託金	2節 戸籍住民基本台帳 費委託金	899,000	802,000	597,000	205,000
16款 3項 1目 総務費県委託金	1節 総務管理費委託金	105,000	0	0	0
21款 4項 6目 雑入	1節 雑入	0	6,280	6,280	0
合 計		68,787,000	39,985,980	35,710,980	4,275,000

## 歳 出

科 目		予算現額	支出済額	予算残額	支 出 率
2款 3項	1目	円	円	円	%
戸籍住民基本台帳 費	戸籍住民基本台帳 費	144,753,000	49,205,275	95,547,725	34.0

## (3) 監査の結果

財務に関する事務の執行状況は、適正であることを認めた。

# 農業振興課

## (1) 組織及び事務

ア 職員の配置状況 4人

課長 1 ——— 主幹 1 ——— 農政係 2

## イ 事務分掌

### (ア) 農政係

農作物の生産・流通に関すること、農業団体の育成に関すること、農業資金の融資及び利子補給に関すること、市民農園に関すること、その他農業振興に関することなど。

## (2) 予算の執行状況

### 歳入

科	目	予算現額	調定額	収入済額	収入未済額
14款2項3目	1節	円	円	円	円
農林水産業手数料	農業手数料	3,000	0	0	0
15款2項4目	1節	円	円	円	円
農林水産業費国庫補助金	農業費補助金	3,297,000	0	0	0
16款2項4目	1節	円	円	円	円
農林水産業費県補助金	農業費補助金	200,000	0	0	0
21款3項1目	1節	円	円	円	円
農業費貸付金元利収入	農業振興資金融資預託金元利収入	25,000,000	0	0	0
21款4項6目	1節	円	円	円	円
雑入	雑入	1,800,000	1,843,621	1,843,621	0
合	計	30,300,000	1,843,621	1,843,621	0

歳 出

科	目	予算現額	支出済額	予算残額	支出率
6款1項 農業費	2目 農業総務費	円 6,188,000	円 3,244,935	円 2,943,065	% 52.4
	3目 農業振興費	56,839,000	47,559,306	9,279,694	83.7
	4目 畜産業費	388,000	120,180	267,820	31.0
	5目 農地費	1,297,000	60,508	1,236,492	4.7
合	計	64,712,000	50,984,929	13,727,071	78.8

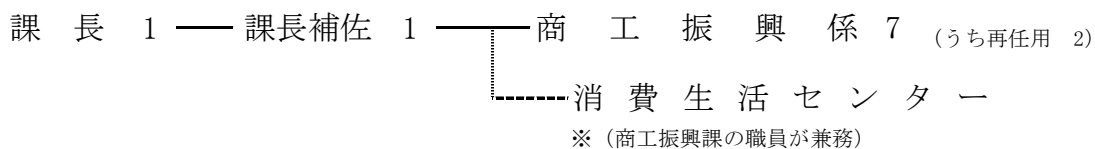
(3) 監査の結果

財務に関する事務の執行状況は、適正であることを認めた。

# 商工振興課

## (1) 組織及び事務

ア 職員の配置状況 9人



## イ 事務分掌

### (ア) 商工振興係

商工業団体等の育成指導に関する事、中小企業資金融資に関する事、フィルムコミッション、ふるさと産品その他観光一般に関する事、労政に関する事、その他商工振興に関する事。

### (イ) 鎌ヶ谷市消費生活センター

消費生活の安定及び向上に関する事、消費生活相談に関する事、消費生活の知識の普及及び啓発に関する事、消費生活用製品安全法、家庭用品品質表示法及び電気用品安全法に基づく立入検査等に関する事、計量器の検査等に関する事。

## (2) 予算の執行状況

## 歳 入

科 目		予算現額	調 定 額	収入済額	収入未済額
15款2項5目	1節	円	円	円	円
商工費国庫補助金	商工費補助金	2,854,000	0	0	0
16款2項5目	1節	円	円	円	円
商工費県補助金	商工費補助金	3,938,000	0	0	0
21款3項2目	1節	円	円	円	円
商工費貸付金元利 収入	中小企業資金融資 預託金元利収入	90,000,000	0	0	0
21款4項6目	1節				
雑入	雑入	0	10,443	10,443	0
合 計		96,792,000	10,443	10,443	0

## 歳 出

科 目		予算現額	支出済額	予算残額	支 出 率
5款1項	1目	円	円	円	%
労働諸費	労働諸費	3,830,000	1,321,884	2,508,116	34.5
7款1項 商工費	2目				
	商工振興費	139,036,000	126,080,656	12,955,344	90.7
	3目				
	消費者対策費	5,672,000	2,733,852	2,938,148	48.2
	4目				
	観光費	6,294,000	4,822,011	1,471,989	76.6
合 計		154,832,000	134,958,403	19,873,597	87.2

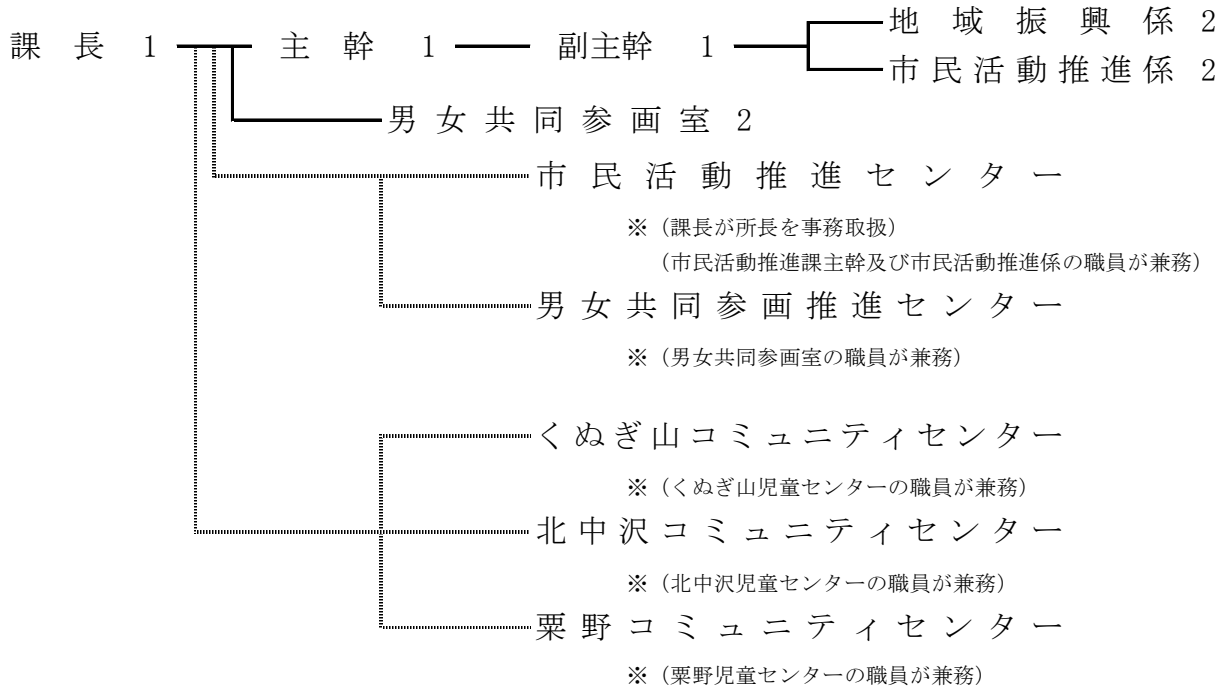
## (3) 監査の結果

財務に関する事務の執行状況は、適正であることを認めた。

# 市民活動推進課

## (1) 組織及び事務

ア 職員の配置状況 9人



## イ 事務分掌

### (ア) 地域振興係

コミュニティの振興に関すること、コミュニティ施設に関すること、地縁による団体の認可等に関すること、自治会等の活動育成及び連絡調整に関すること、市民生活における各種相談に関することなど。

### (イ) 市民活動推進係

市民と行政の協働施策に関する総合的企画及び調整に関すること、市民公益活動に関する調査、研究及び啓発に関すること、市民活動推進センターに関すること、その他市民公益活動の推進に関すること。

### (ウ) 男女共同参画室

男女共同参画施策に関する総合的企画及び総合調整に関すること、男女共同参画社会に関する調査、研究及び啓発に関すること、男女共同参画推進センターに関すること、人権施策の企画及び総合調整に関すること、人権擁護委員及び人権相談に関することなど。

### (エ) 市民活動推進センター

市民公益活動のための機会及び場の提供に関すること、市民公益活動に関する情報の収集及び提供に関すること、市民公益活動に係る個人及び団体相互の交流の促進に関すること、市民公益活動に係る相談に関すること。



(オ) 男女共同参画推進センター

男女共同参画社会の形成に関する学習の機会及び活動の場の提供に関すること、男女共同参画社会の形成に関する情報の収集及び提供に関すること、男女共同参画社会の形成に係る個人及び団体相互の交流の促進に関すること、男女共同参画社会の形成に係る相談に関すること。

(カ) コミュニティセンター（くぬぎ山・北中沢・栗野）

集会、研修その他の文化活動の場の提供に関すること。

(2) 予算の執行状況

歳 入

科	目	予算現額	調 定 額	収入済額	収入未済額
14款 1項 1目 総務使用料	1節 行政財産使用料	円 838,000	円 839,475	円 839,475	円 0
	2節 コミュニティセンター使用料	円 2,521,000	円 1,467,600	円 1,467,600	円 0
16款 3項 1目 総務費県委託金	1節 総務管理費委託金	円 258,000	円 258,000	円 258,000	円 0
21款 4項 6目 雑入	1節 雑入	円 2,661,000	円 132,276	円 130,686	円 1,590
22款 1項 1目 総務債	1節 総務管理債	円 14,000,000	円 0	円 0	円 0
合 計		20,278,000	2,697,351	2,695,761	1,590

歳 出

科	目	予算現額	支出済額	予算残額	支 出 率
2款 1項 総務管理費	9目 市民活動推進費	円 68,455,000	円 55,657,419	円 12,797,581	% 81.3
	12目 市民生活費	円 1,691,000	円 984,411	円 706,589	% 58.2
	13目 コミュニティセンター費	円 59,204,000	円 27,635,340	円 31,568,660	% 46.7
合 計		129,350,000	84,277,170	45,072,830	65.2

(3) 監査の結果

財務に関する事務の執行状況は、適正であることを認めた。