

鎌ヶ谷市長 清水 聖士 様  
鎌ヶ谷市議会議長 勝又 勝 様  
鎌ヶ谷市教育委員会  
教育長 皆川 征夫 様

鎌ヶ谷市監査委員 徳 田 朗  
同 大 野 幸 一

### 定例監査の結果報告について

地方自治法第199条第4項の規定に基づき定例監査を実施したので、その結果を同条第9項の規定により、次のとおり提出する。

- 1 監査の期日 平成29年9月28日
- 2 監査対象部門 教育委員会  
生涯学習部 教育総務課 学校教育課  
初富小学校 道野辺小学校 五本松小学校  
会計課
- 3 監査の範囲 財務に関する事務の執行状況  
(平成29年度会計 平成29年7月31日現在)
- 4 監査の方法 あらかじめ提出された資料に基づき、関係職員から予算及び事務事業の執行状況について説明を求め、監査を実施した。
- 5 監査の結果 別紙のとおり

## 教育総務課

### (1) 組織及び事務

ア 職員の配置状況 6 人

課長 1 — 主幹 1 — 副主幹 1 — 教育総務係 3

### イ 事務分掌

#### (ア) 教育総務係

教育委員会の会議に関する事、教育行政の施策の総合的企画、調査及び調整に関する事、教育委員及び教育長の秘書に関する事、学校施設の用地及び建築計画に関する事、学校施設の維持管理に関する事など。

### (2) 予算の執行状況

歳入

科 目		予算現額	調定額	収入済額	収入未済額
14款1項1目	1節	円	円	円	円
総務使用料	行政財産使用料	86,000	87,598	87,598	0
15款1項2目	1節				
教育費国庫負担金	教育総務費負担金	62,239,000	0	0	0
15款2項8目	1節				
教育費国庫補助金	教育総務費補助金	38,909,000	38,909,000	0	38,909,000
20款1項1目	1節				
繰越金	繰越金	61,000	61,000	61,000	0
21款4項6目	1節				
雑入	雑入	45,000	42,244	40,044	2,200
22款1項5目	1節				
教育債	教育総務債	407,400,000	108,100,000	0	108,100,000
合 計		508,740,000	147,199,842	188,642	147,011,200

歳 出

科	目	予算現額	支出済額	予算残額	支出率
10款1項 教育総務費	1目 教育委員会費	円 2,248,000	円 768,000	円 1,480,000	% 34.2
	2目 事務局費	4,185,000	1,332,051	2,852,949	31.8
	3目 教育指導費	3,272,000	416,335	2,855,665	12.7
10款2項 小学校費	1目 学校管理費	751,218,558	87,481,832	663,736,726	11.6
	2目 教育振興費	7,839,000	959,009	6,879,991	12.2
10款3項 中学校費	1目 学校管理費	245,638,000	35,721,193	209,916,807	14.5
	2目 教育振興費	6,975,000	1,946,861	5,028,139	27.9
合 計		1,021,375,558	128,625,281	892,750,277	12.6

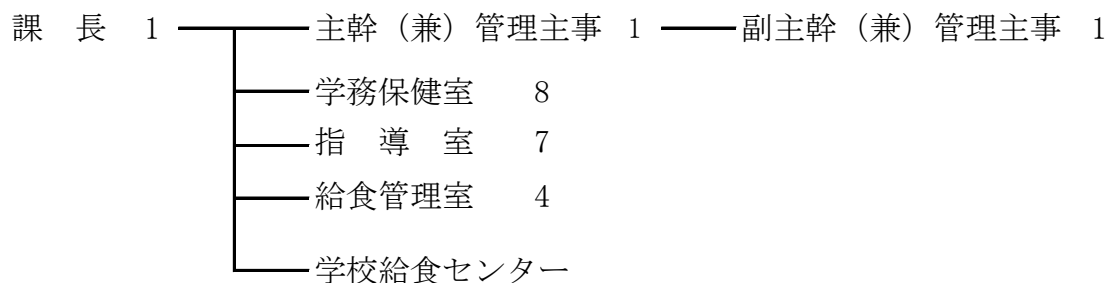
(3) 監査の結果

財務に関する事務の執行状況は、適正であることを認めた。

## 学校教育課

### (1) 組織及び事務

ア 職員の配置状況 22 人



(給食管理室の職員が兼務する。)

### イ 事務分掌

#### (ア) 学務保健室

学齢児童、生徒の就学及び管理に関すること、通学路及び学校安全に関する  
こと、通学区域の設定、変更及び学区審議会に関すること、学校の保健管理に  
関すること、教職員及び児童生徒の健康診断並びに疾病予防に関することなど。

#### (イ) 指導室

学校教育の基本的計画及び方針に関すること、教職員の研修に関すること、  
学校教育の指導助言に関すること、研究学校の研究推進に関すること、教科  
書、準教科書及び教材等の採択選定に関することなど。

#### (ウ) 給食管理室

学校給食の計画及び運営に関すること、学校給食費に関すること、学校給食  
施設及び設備の維持並びに衛生管理に関すること、学校給食センターに関する  
こと。

#### (エ) 学校給食センター

調理業務に関すること、給食の配達業務に関すること。

## (2) 予算の執行状況

## 歳 入

科 目		予算現額	調 定 額	収入済額	収入未済額
13款1項3目	1節	円	円	円	円
教育費負担金	保健体育費負担金	3,975,000	3,679,080	3,679,080	0
15款2項8目	1節				
教育費国庫補助金	教育総務費補助金	2,407,000	1,096,000	0	1,096,000
16款2項8目	1節				
教育費県補助金	教育総務費補助金	2,233,000	0	0	0
21款4項4目	1節				
学校給食事業収入	学校給食事業収入	441,549,000	182,430,685	111,741,097	70,689,588
21款4項6目	1節				
雑入	雑入	1,662,000	477,180	126,230	350,950
22款1項5目	1節				
教育債	教育総務債	93,000,000	0	0	0
合 計		544,826,000	187,682,945	115,546,407	72,136,538

## 歳 出

科 目		予算現額	支出済額	予算残額	支 出 率
10款1項	3目	円	円	円	%
教育総務費	教育指導費	284,951,000	71,691,664	213,259,336	25.2
	4目				
	特別支援学校費	60,664,000	14,422,097	46,241,903	23.8
10款2項	2目				
小学校費	教育振興費	24,507,000	3,746,028	20,760,972	15.3
10款3項	2目				
中学校費	教育振興費	24,792,000	5,073,676	19,718,324	20.5
10款5項	1目				
保健体育費	保健体育総務費	84,222,112	16,851,892	67,370,220	20.0
	3目				
	学校給食センター費	960,121,600	136,531,261	823,590,339	14.2
合 計		1,439,257,712	248,316,618	1,190,941,094	17.3

## (3) 監査の結果

財務に関する事務の執行状況は、適正であることを認めた。

## 初富小学校

### (1) 組織及び事務

ア 職員の配置状況 44 人

校長 1 — 教頭 1 ————— 教職員等 42

### イ 児童・生徒数の状況

学年	1	2	3	4	5	6	特別支援	計
学級数	3	3	3	3	3	3	4	22
人数	96	98	85	99	95	83	19	575

### ウ 事務

生涯学習部の各課の直接的な予算執行や、各学校の配当予算を受け、学校の管理を行っている。

### (2) 監査の結果

財務に関する事務の執行状況は、適正であることを認めた。

## 道野辺小学校

### (1) 組織及び事務

ア 職員の配置状況 47 人

校長 1 — 教頭 1 ————— 教職員等 45

### イ 児童・生徒数の状況

学年	1	2	3	4	5	6	特別支援	計
学級数	4	4	4	3	3	4	2	24
人数	108	120	110	112	94	121	9	674

### ウ 事務

生涯学習部の各課の直接的な予算執行や、各学校の配当予算を受け、学校の管理を行っている。

### (2) 監査の結果

財務に関する事務の執行状況は、適正であることを認めた。

## 五本松小学校

### (1) 組織及び事務

ア 職員の配置状況 45 人

校 長 1 — 教 頭 1 ————— 教 職 員 等 43

### イ 児童・生徒数の状況

学 年	1	2	3	4	5	6	特別支援	計
学級数	4	4	3	3	3	3	2	22
人 数	120	107	117	104	109	111	7	675

### ウ 事務

生涯学習部の各課の直接的な予算執行や、各学校の配当予算を受け、学校の管理を行っている。

### (2) 監査の結果

財務に関する事務の執行状況は、適正であることを認めた。

## 会計課

### (1) 組織及び事務

ア 職員の配置状況 5人

課長 1 ——— 課長補佐 1 ——— 出納審査係 3

### イ 事務分掌

#### (ア) 出納審査係

歳計現金及び歳入歳出外現金の出納及び保管に関すること、有価証券の出納及び保管に関すること、基金に属する現金等の出納及び保管に関すること、決算の調製に関すること、支出負担行為の確認及び支出命令の審査に関することなど。

### (2) 予算の執行状況

#### 歳入

科	目	予算現額	調定額	収入済額	収入未済額
16款3項1目	1節	円	円	円	円
総務費県委託金	総務管理費委託金	192,000	0	0	0
17款1項2目	1節	円	円	円	円
利子及び配当金	配当金	130,000	132,395	132,395	0
21款2項1目	1節	円	円	円	円
市預金利子	預金利子	75,000	0	0	0
合	計	397,000	132,395	132,395	0

#### 歳出

科	目	予算現額	支出済額	予算残額	支出率
2款1項	6目	円	円	円	%
総務管理費	会計管理費	4,121,867	1,123,725	2,998,142	27.3

### (3) 監査の結果

財務に関する事務の執行状況は、適正であることを認めた。