

鎌ヶ谷市長 清水 聖士 様
鎌ヶ谷市議会議長 勝又 勝 様
鎌ヶ谷市教育委員会
教育長 皆川 征夫 様

鎌ヶ谷市監査委員 徳 田 朗
同 大 野 幸 一

定例監査の結果報告について

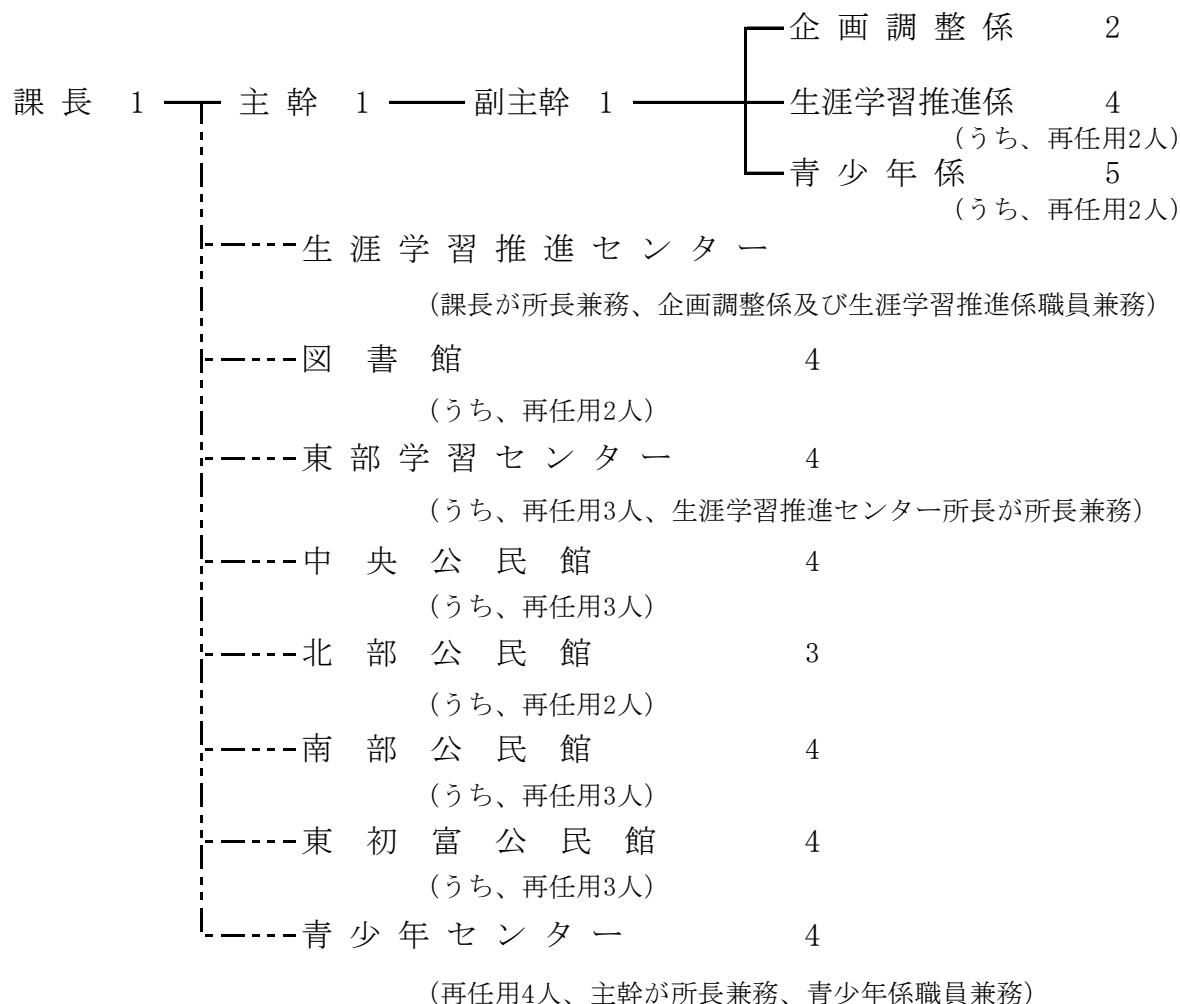
地方自治法第199条第4項の規定に基づき定例監査を実施したので、その結果を同条第9項の規定により、次のとおり提出する。

- 1 監査の期日 平成29年6月22日
- 2 監査対象部門 教育委員会
生涯学習部 生涯学習推進課 文化・スポーツ課 市民会館
- 3 監査の範囲 財務に関する事務の執行状況
(平成28年度会計 平成29年4月30日現在)
- 4 監査の方法 あらかじめ提出された資料に基づき、関係職員から予算及び事務事業の執行状況について説明を求め、監査を実施した。
- 5 監査の結果 別紙のとおり

生涯学習推進課

(1) 組織及び事務

ア 職員の配置状況 41人



イ 事務分掌

(ア) 企画調整係

生涯学習に関する施策の企画、総合調整及び進行管理に関すること、生涯学習の推進に関する調査、研究に関すること、生涯学習審議会に関すること、社会教育機関との連絡調整に関すること、学校施設開放に関することなど。

(イ) 生涯学習推進係

生涯学習に関する指導者等の養成及び人材バンクに関すること、生涯学習に関する学習内容の研究、開発に関すること、生涯学習を推進するための講座等の企画及び実施に関すること、社会教育関係団体の育成及び活動の奨励に関すること、生涯学習推進センター、図書館、学習センター及び学習等供用施設に関することなど。

(ウ) 青少年係

青少年関係団体の育成及び活動の奨励に関すること、青少年相談員に関すること、青少年健全育成事業の計画及び実施に関すること、青少年健全育成に関する調査及び研究に関すること、青少年センターに関することなど。

(エ) 生涯学習推進センター

学習情報の収集提供に関すること、生涯学習活動の推進及び援助に関すること、施設等の管理運営に関すること。

(オ) 図書館

図書館資料の選択、収集及び整理に関すること、図書館資料の館内利用及び貸出しに関すること、読書会、研究会その他集会活動に関すること、広報活動に関すること、図書館協議会に関することなど。

(カ) 東部学習センター、中央公民館、北部公民館、南部公民館及び東初富公民館

講座等の企画及び実施に関すること、学習センターの利用普及に関すること、学習情報の提供に関すること、学習相談に関すること、施設等の管理運営に関することなど。

(キ) 青少年センター

青少年の健全育成事業等の実施に関すること、青少年の補導に関すること、青少年の相談に関すること。

(2) 予算の執行状況

歳 入

科	目	予算現額	調 定 額	収入済額	収入未済額
14款 1項 1目	1 節	円	円	円	円
総務使用料	行政財産使用料	26,000	66,683	66,683	0
14款 1項 3目	1 節				
教育使用料	生涯学習推進センター 使用料	1,300,000	1,080,400	1,080,400	0
	2 節				
	学習センター使用料	17,530,000	17,288,200	17,288,200	0
	3 節				
	中央地区学習等供用施 設使用料	107,000	157,400	157,400	0
	4 節				
	コミュニティルーム 使用料	728,000	637,700	637,700	0
16款 2項 7目	2 節				
教育費県補助金	社会教育費補助金	485,000	485,000	485,000	0
17款 1項 1目	1 節				
財産貸付収入	土地建物貸付収入	136,000	114,100	0	114,100
21款 4項 6目	1 節				
雑入	雑入	904,000	944,261	943,901	360
合	計	21,216,000	20,773,744	20,659,284	114,460

歳 出

科	目	予算現額	支出済額	予算残額	支出率
10款4項 社会教育費	1目 社会教育総務費	円 14,542,000	円 13,085,545	円 1,456,455	% 90.0
	2目 生涯学習推進費	33,687,900	31,058,570	2,629,330	92.2
	3目 学習センター費	102,421,060	87,034,846	15,386,214	85.0
	4目 図書館費	118,222,000	110,327,770	7,894,230	93.3
	5目 青少年センター費	7,046,000	6,377,563	668,437	90.5
合	計	275,918,960	247,884,294	28,034,666	89.8

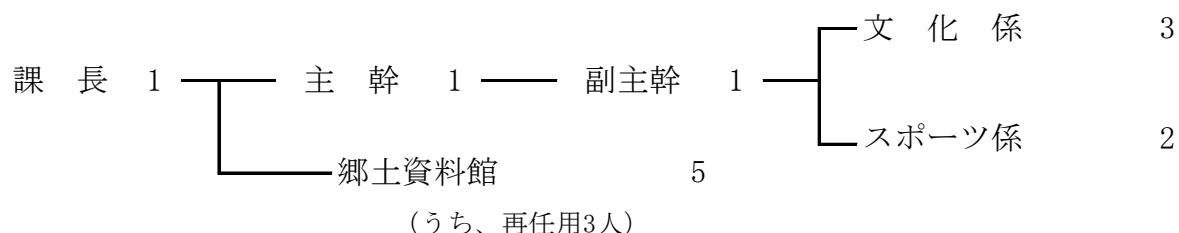
(3) 監査の結果

財務に関する事務の執行状況は、適正であることを認めた。

文化・スポーツ課

(1) 組織及び事務

ア 職員の配置状況 13人



イ 事務分掌

(ア) 文化係

文化財審議会、文化財の保護、文化振興、文化団体、郷土資料館に関することなど。

(イ) スポーツ係

スポーツの推進、スポーツ推進審議会、スポーツ推進委員、スポーツ団体の育成指導、スポーツ施設の管理及び運営に関することなど。

(ウ) 郷土資料館

市史編さん、資料の収集及び保管、資料の展示及び説明助言、資料に係る調査研究等、施設等の管理運営に関することなど。

(2) 予算の執行状況

歳 入

科 目		予算現額	調 定 額	収入済額	収入未済額
14款 1 項 1 目	1 節	円	円	円	円
総務使用料	行政財産使用料	113,000	130,700	130,700	0
15款 2 項 6 目	2 節				
教育費国庫補助金	社会教育費補助金	66,407,000	65,630,000	34,811,000	30,819,000
16款 1 項 3 目	1 節				
教育費県負担金	社会教育費負担金	21,000	17,000	17,000	0
16款 2 項 7 目	2 節				
教育費県補助金	社会教育費補助金	6,280,000	6,036,000	0	6,036,000
17款 1 項 1 目	1 節				
財産貸付収入	土地建物貸付収入	60,000	70,840	0	70,840
20款 1 項 1 目	1 節				
繰越金	繰越金	4,060,800	4,060,800	4,060,800	0
21款 4 項 6 目	1 節				
雑入	雑入	6,255,000	3,185,517	3,004,061	181,456
22款 1 項 5 目	2 節				
教育債	保健体育債	40,700,000	33,500,000	0	33,500,000
合 計		123,896,800	112,630,857	42,023,561	70,607,296

歳 出

科 目		予算現額	支出済額	予算残額	支 出 率
10款 4 項	1 目	円	円	円	%
社会教育費	社会教育総務費	64,916,800	53,578,281	11,338,519	82.5
	6 目				
	郷土資料館費	21,697,000	20,544,736	1,152,264	94.7
10款 5 項	2 目				
保健体育費	体育施設費	171,204,000	149,527,973	21,676,027	87.3
合 計		257,817,800	223,650,990	34,166,810	86.7

(3) 監査の結果

財務に関する事務の執行状況は、適正であることを認めた。

市民会館

(1) 組織及び事務

ア 職員の配置状況 7人

館長 1 —— 市民会館職員 6
(うち、再任用4人)

イ 事務分掌

(ア) 市民会館

文化施策の企画立案及び総合調整に関すること、芸術文化の振興に関すること、文化事業の企画立案及び実施に関すること、きらりホールに関すること、きらり鎌ヶ谷市民会館の管理運営に関することなど。

(2) 予算の執行状況

歳入

科 目		予算現額	調定額	収入済額	収入未済額
14款1項3目 教育使用料	5節 きらりホール使用料	円 9,000,000	円 8,887,440	円 8,887,440	円 0
21款4項6目 雑入	1節 雑入	10,640,000	6,614,240	5,514,240	1,100,000
合 計		19,640,000	15,501,680	14,401,680	1,100,000

歳出

科 目		予算現額	支出済額	予算残額	支出率
10款4項 社会教育費	3目 学習センター費	円 164,300,000	円 159,952,790	円 4,347,210	% 97.4
合 計		164,300,000	159,952,790	4,347,210	97.4

(3) 監査の結果

財務に関する事務の執行状況は、適正であることを認めた。