

平成29年5月31日

鎌ヶ谷市長 清水 聖士 様  
鎌ヶ谷市議会議長 原 八郎 様  
鎌ヶ谷市消防長 鈴木 信彦 様  
鎌ヶ谷市選挙管理委員会委員長 石井 君雄 様  
鎌ヶ谷市農業委員会会長 葛山 繁隆 様  
鎌ヶ谷市代表監査委員 徳田 朗 様

鎌ヶ谷市監査委員 徳 田 朗  
同 土 屋 裕 彦

### 定 例 監 査 の 結 果 報 告 に つ い て

地方自治法第199条第4項の規定に基づき定例監査を実施したので、その結果を同条第9項の規定により、次のとおり提出する。

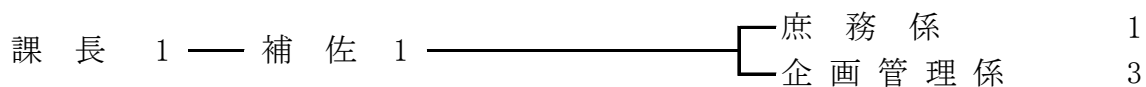
- 1 監査の期日 平成29年5月26日
- 2 監査対象部門 消防本部  
消防総務課、予防課、警防課  
議会事務局  
選挙管理委員会事務局  
農業委員会事務局  
監査委員事務局
- 3 監査の範囲 財務に関する事務の執行状況  
(平成28年度会計 平成29年3月31日現在)
- 4 監査の方法 あらかじめ提出された資料に基づき、関係職員から予算及び事務事業の執行状況について説明を求め、監査を実施した。
- 5 監査の結果 別紙のとおり

# 消防総務課

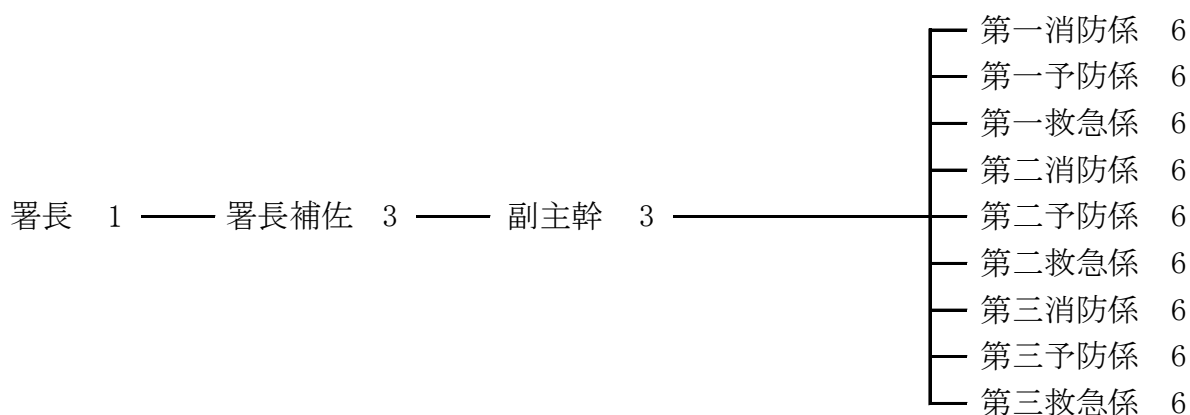
## (1) 組織及び事務

ア 職員の配置状況 134 人

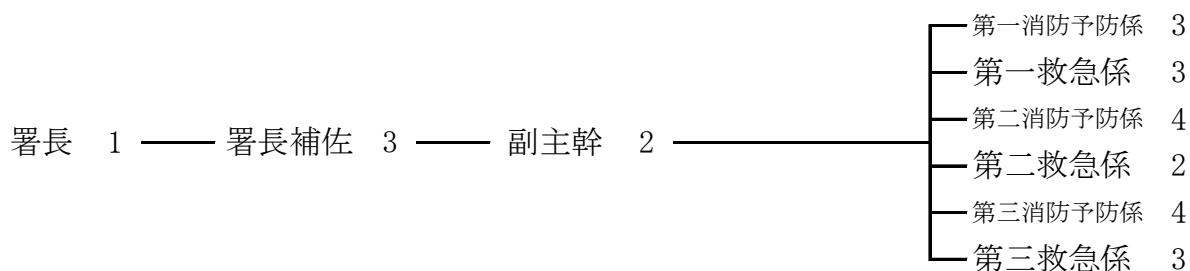
### 消防総務課 (6 人)



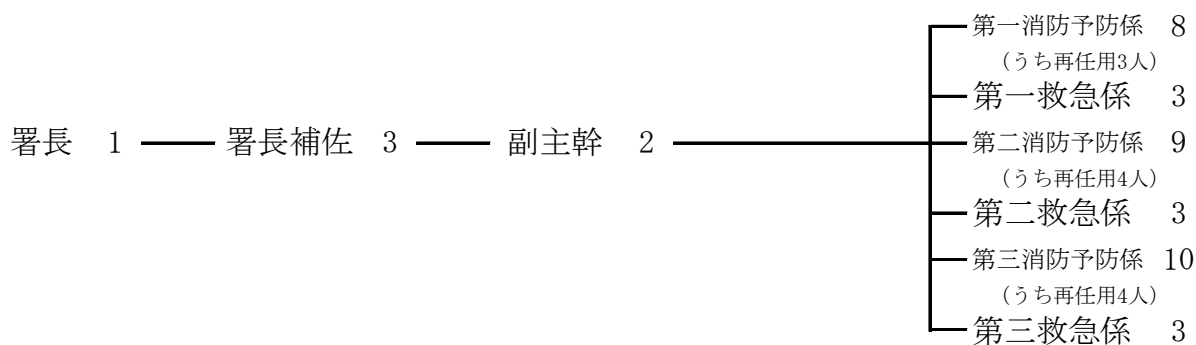
### 中央消防署 (61 人)



### くぬぎ山消防署 (25 人)



### 鎌ヶ谷消防署 (42 人)



## イ 事務分掌

### (ア) 消防総務課

#### a 庶務係

人事に関する事、文書及び公印に関する事、消防委員会に関する事、消防音楽隊に関する事、用度に関する事など。

#### b 企画管理係

消防事業の企画・立案及び調整に関する事、消防資機材の整備計画及び研究に関する事、財産に関する事、緊急車両に関する事。

### (イ) 中央消防署

#### a 消防係

水火災の警戒及び防御に関する事、消防水利施設の調査及び保全に関する事、警防査察に関する事、救助活動に関する事、救助機械及び器具の管理保全に関する事など。

#### b 予防係

立入検査及び防火指導の実施に関する事、火災予防の広報及び普及に関する事、各種団体等の消防訓練実施に関する事、火災原因等の調査に関する事、署の火災予防統計に関する事など。

#### c 救急係

救急活動に関する事、医療機関の調査に関する事、救急機械及び器具の管理保全に関する事、署の救急統計に関する事、救急搬送証明に関する事。

### (ウ) くぬぎ山消防署・鎌ヶ谷消防署

#### a 消防予防係

水火災の警戒及び防御に関する事、消防水利施設の調査及び保全に関する事、火災原因等の調査に関する事、立入検査及び防火指導の実施に関する事、火災予防の広報及び普及に関する事など。

#### b 救急係

救急活動に関する事、医療機関の調査に関する事、救急機械及び器具の管理保全に関する事、署の救急統計に関する事、救急搬送証明に関する事。

## (2) 予算の執行状況

## 歳 入

科 目		予算現額	調 定 額	収入済額	収入未済額
14款1項1目	1 節	円	円	円	円
総務使用料	行政財産使用料	127,000	33,384	33,384	0
15款2項5目	1 節				
消防費国庫補助金	消防費補助金	13,509,000	13,508,000	0	13,508,000
16款2項6目	1 節				
消防費県補助金	消防費補助金	799,000	819,000	819,000	0
17款2項1目	1 節				
物品売払収入	物品売払収入	0	216,000	216,000	0
20款1項1目	1 節				
繰越金	繰越金	7,100,560	7,100,560	7,100,560	0
21款4項6目	1 節				
雑入	雑入	359,000	239,683	224,473	15,210
22款1項4目	1 節				
消防債	消防債	143,400,000	93,200,000	58,900,000	34,300,000
合 計		165,294,560	115,116,627	67,293,417	47,823,210

## 歳 出

科 目		予算現額	支出済額	予算残額	支 出 率
9款1項	1 目	円	円	円	%
消防費	常備消防費	120,181,000	98,941,112	21,239,888	82.3
	3 目				
	消防施設費	179,668,560	171,306,056	8,362,504	95.3
合 計		299,849,560	270,247,168	29,602,392	90.1

## (3) 監査の結果

財務に関する事務の執行状況は、適正であることを認めた。

## 予 防 課

### (1) 組織及び事務

ア 職員の配置状況 6 人

課長 1 ——— 課長補佐 1 ——— 

--	--

 指導係 2  
保安係 2

### イ 事務分掌

#### (ア) 指導係

火災予防施策の企画及び調整に関すること、防火思想の普及に関すること、防火関係団体の育成に関すること、防火管理講習及び消防訓練に関すること、火災原因等の調査及び研究に関することなど。

#### (イ) 保安係

火災予防の法令等に関すること、建築物の消防同意に関すること、消防用設備等の設置に関すること、特殊消防用設備等の設置に関すること、消防危険物の規制に関することなど。

### (2) 予算の執行状況

#### 歳 入

科 目		予算現額	調 定 額	収入済額	収入未済額
14款2項5目	1 節	円	円	円	円
消防手数料	消防手数料	150,000	97,500	97,500	0
21款4項6目	1 節				
雑入	雑入	10,000	3,500	3,500	0
合 計		160,000	101,000	101,000	0

#### 歳 出

科 目		予算現額	支出済額	予算残額	支 出 率
9 款 1 項	1 目	円	円	円	%
消防費	常備消防費	2,822,000	2,270,034	551,966	80.4

### (3) 監査の結果

財務に関する事務の執行状況は、適正であることを認めた。

## 警 防 課

### (1) 組織及び事務

ア 職員の配置状況 7 人

課長 1 ——— 課長補佐 1 ——— 副主幹 1 ———

警防係	2
救急救助係	2

### イ 事務分掌

#### (ア) 警防係

水火災の防御計画に関すること、消防相互応援協定に関すること、消防水利の整備及び消火栓補償に関すること、開発行為等の消防施設指導に関すること、消防団に関することなど。

#### (イ) 救急救助係

救急救助の活動計画に関すること、救急救助に関する研究及び訓練に関すること、救急相互応援に関すること、救急救命講習に関すること、救急救助の統計に関することなど。

### (2) 予算の執行状況

#### 歳 入

科 目		予算現額	調 定 額	収入済額	収入未済額
21款4項6目	1節	円	円	円	円
雑入	雑入	1,679,000	805,000	805,000	0

#### 歳 出

科 目		予算現額	支出済額	予算残額	支 出 率
9款1項	1目	円	円	円	%
消防費	常備消防費	33,577,200	7,292,120	26,285,080	21.7
	2目				
	非常備消防費	29,915,800	20,471,603	9,444,197	68.4
合	計	63,493,000	27,763,723	35,729,277	43.7

### (3) 監査の結果

財務に関する事務の執行状況は、適正であることを認めた。

## 議会事務局

### (1) 組織及び事務

ア 職員の配置状況 7人

事務局長 1 ——— 次長 1 ——— 主幹 1 ——— 副主幹 1 ——— 局員 3

(うち再任用 1)

### イ 事務分掌

議員の身分及び資格の得喪に関する事、議員の報酬、費用弁償及び議員共済会に関する事、本会議、委員会及びその他の会議に関する事、請願、陳情の受理及び処理に関する事、会議録の調整及び編さんに関する事など。

### (2) 予算の執行状況

歳 出

科 目		予算現額	支出済額	予算残額	支出率
1 款 1 項	1 目	円	円	円	%
議会費	議会費	260,028,000	250,116,322	9,911,678	96.2

### (3) 監査の結果

財務に関する事務の執行状況は、適正であることを認めた。

## 選挙管理委員会事務局

### (1) 組織及び事務

ア 職員の配置状況 3 人

事務局長 1 — 次 長 1 — 局 員 1

### イ 事務分掌

各種選挙の執行管理に関する事、選挙人名簿の調製及び保管に関する事、在外選挙人名簿の調整及び保管に関する事、委員会に関する事、裁判員及び検察審査員候補者予定者に関する事など。

### (2) 予算の執行状況

#### 歳 入

科 目		予算現額	調 定 額	収入済額	収入未済額
16款3項1目 総務費県委託金	3節 選挙費委託金	円 67,732,000	円 48,503,705	円 38,002,233	円 10,501,472
21款4項6目 雑入	1節 雑入	0	2,840	2,840	0
合 計		67,732,000	48,506,545	38,005,073	10,501,472

#### 歳 出

科 目		予算現額	支出済額	予算残額	支 出 率
2款4項 選挙費	1目 選挙管理委員会費	円 4,107,908	円 3,573,046	円 534,862	% 87.0
	2目 選挙啓発費	284,000	178,245	105,755	62.8
	3目 参議院議員選挙費	37,706,092	32,308,024	5,398,068	85.7
	4目 千葉県知事選挙費	29,981,000	991,264	28,989,736	3.3
合 計		72,079,000	37,050,579	35,028,421	51.4

### (3) 監査の結果

財務に関する事務の執行状況は、適正であることを認めた。



## 農業委員会事務局

### (1) 組織及び事務

ア 職員の配置状況 4人

事務局長 1 — 次 長 1 — 副主幹 2

### イ 事務分掌

農地等の移動調整及び転用に関すること、委員会の会議に関すること、農地の諸証明に関すること、国有農地管理事務に関すること、その他法令により農業委員会の権限に属する事務に関することなど。

### (2) 予算の執行状況

#### 歳 入

科	目	予算現額	調 定 額	収入済額	収入未済額
14款2項3目	1節	円	円	円	円
農林水産業手数料	農業手数料	9,000	9,300	9,300	0
16款2項3目	1節				
農林水産業費県補助金	農業費補助金	1,289,000	1,371,000	1,371,000	0
21款4項6目	1節				
雑入	雑入	96,000	126,600	126,600	0
合	計	1,394,000	1,506,900	1,506,900	0

#### 歳 出

科	目	予算現額	支出済額	予算残額	支出率
6款1項	1目	円	円	円	%
農業費	農業委員会費	11,079,000	10,014,338	1,064,662	90.4

### (3) 監査の結果

財務に関する事務の執行状況は、適正であることを認めた。

## 監査委員事務局

### (1) 組織及び事務

ア 職員の配置状況 4人

事務局長 1 ——— 次長 1 ——— 副主幹 1 ——— 局員 1

### イ 事務分掌

監査、検査、審査及び調査に関すること、事務局職員の人事に関すること、  
文書の收受、発送及び保管に関すること、監査事務に使用する公印の保管に関  
すること、事務局の予算、経理に関すること。

### (2) 予算の執行状況

歳 出

科	目	予算現額	支出済額	予算残額	支出率
2款6項	1目	円	円	円	%
監査委員費	監査委員費	1,704,000	1,539,666	164,334	90.4

### (3) 監査の結果

財務に関する事務の執行状況は、適正であることを認めた。