

## 令和7年度 定例監査結果（市民生活部2）

- 1 監査の期日 令和8年3月27日
- 2 監査対象部門 環境課、農業振興課、市民活動推進課、安全対策課
- 3 監査の範囲 財務に関する事務の執行状況  
(令和7年度会計 令和8年1月31日現在)
- 4 監査の着眼点 市の財務に関する事務及び事業等が法令等に準拠し、適正に行われているか、また経済的、効率的な執行が行われているか等に主眼を置き監査を実施した。
- 5 監査の実施内容 あらかじめ提出された資料に基づき、関係職員から予算及び事務事業の執行状況について説明を求め、監査を実施した。
- 6 監査の結果 別紙のとおり

## 環境課

### (1) 組織及び事務

ア 職員の配置状況 8人

課長 1 — 課長補佐 1 —————┐ 温暖化対策推進係 3  
 └──────────────────────────┘ 環境保全係 3

### イ 事務分掌

#### (ア) 温暖化対策推進係

環境基本計画に関すること、省資源、省エネルギー、再資源に係る計画の策定及び調整に関すること、環境の保全及び共存並びに普及啓発に関すること、四市複合事務組合（斎場）に関すること、墓地等の経営許可等に関することなど。

#### (イ) 環境保全係

環境の監視及び測定に関すること、大気環境に関すること、水環境に関すること、公害に係る相談及び苦情処理に関すること、犬の登録・狂犬病予防注射に関することなど。

### (2) 予算の執行状況

#### 歳入

科 目		予算現額	調定額	収入済額	収入未済額
16款2項2目	1節	円	円	円	円
衛生手数料	保健衛生手数料	2,331,000	2,194,650	2,184,410	10,240
18款2項3目	1節	円	円	円	円
衛生費県補助金	保健衛生費補助金	11,583,000	7,496,000	0	7,496,000
23款4項5目	1節	円	円	円	円
雑入	雑入	25,000	7,650	7,650	0
合 計		13,939,000	9,698,300	2,192,060	7,506,240

#### 歳出

科 目		予算現額	支出済額	予算残額	支出率
4款1項	1目	円	円	円	%
保健衛生費	保健衛生総務費	7,337,600	4,151,400	3,186,200	56.6
	3目				
	環境衛生費	149,511,400	135,509,633	14,001,767	90.6
合 計		156,849,000	139,661,033	17,187,967	89.0

### (3) 監査の結果

監査した限りにおいて、おおむね適正と認められたが、収入事務において一部に注意事項が検出された。

## 農業振興課

### (1) 組織及び事務

ア 職員の配置状況 4人

課長 1 — 課長補佐 1 ————— 農政係 ————— 2

### イ 事務分掌

#### (ア) 農政係

農作物の生産・流通に関すること、農業団体の育成に関すること、農業資金の融資及び利子補給に関すること、市民農園に関すること、その他農業振興に関することなど。

### (2) 予算の執行状況

歳入

科目		予算現額	調定額	収入済額	収入未済額
2款3項1目 森林環境譲与税	1節 森林環境譲与税	円 10,000,000	円 6,218,000	円 6,218,000	円 0
17款2項4目 農林水産業費国庫補助金	1節 農業費補助金	円 6,500,000	円 0	円 0	円 0
18款2項4目 農林水産業費県補助金	1節 農業費補助金	円 3,866,000	円 200,000	円 0	円 200,000
19款1項3目 基金運用収入	1節 基金運用収入	円 0	円 1,684	円 1,684	円 0
21款1項1目 繰入金	1節 繰入金	円 9,000,000	円 0	円 0	円 0
23款3項1目 農業費貸付金元利収入	1節 農業振興資金融資預託金元利収入	円 25,000,000	円 25,000,000	円 0	円 25,000,000
23款4項5目 雑入	1節 雑入	円 1,284,000	円 1,259,000	円 1,259,000	円 0
合計		55,650,000	32,678,684	7,478,684	25,200,000

歳 出

科	目	予算現額	支出済額	予算残額	支出率
6款1項 農業費	2目 農業総務費	円 2,613,000	円 1,933,454	円 679,546	% 74.0
	3目 農業振興費	74,515,000	57,170,753	17,344,247	76.7
	4目 畜産業費	286,000	216,800	69,200	75.8
	5目 農地費	1,523,000	30,873	1,492,127	2.0
13款2項 基金費	6目 森林環境譲与税基金費	円 10,000,000	円 0	円 10,000,000	% 0.0
合	計	88,937,000	59,351,880	29,585,120	66.7

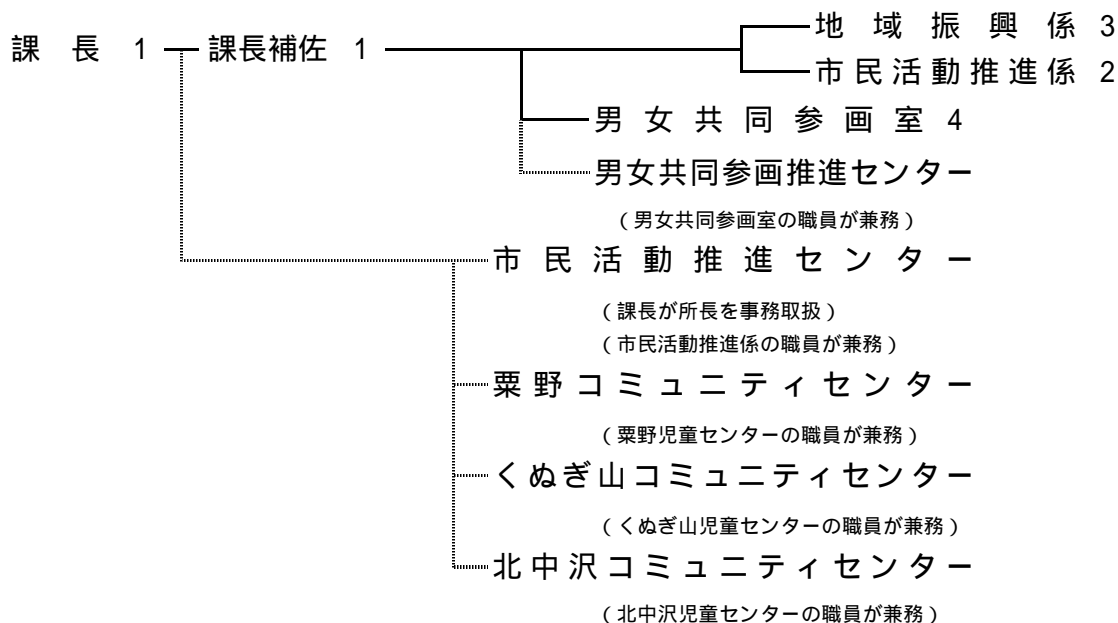
(3) 監査の結果

監査した限りにおいて、おおむね適正と認められたが、支出事務において一部に注意事項が検出された。

# 市民活動推進課

## (1) 組織及び事務

ア 職員の配置状況 11人



## イ 事務分掌

### (ア) 地域振興係

コミュニティの振興に関すること、コミュニティ施設に関すること、地縁による団体の認可等に関すること、自治会等の活動育成及び連絡調整に関すること、その他地域振興に関すること。

### (イ) 市民活動推進係

市民と行政の協働施策に関する総合的企画及び調整に関すること、市民公益活動に関する調査、研究及び啓発に関すること、市民活動推進センターに関すること、市民生活における各種相談に関すること、その他市民公益活動の推進に関すること。

### (ウ) 男女共同参画室

男女共同参画施策に関する総合的企画及び総合調整に関すること、男女共同参画社会に関する調査、研究及び啓発に関すること、男女共同参画推進センターに関すること、人権施策の企画及び総合調整に関すること、人権擁護委員及び人権相談に関することなど。

### (エ) 市民活動推進センター

市民公益活動のための機会及び場の提供に関すること、市民公益活動に関する情報の収集及び提供に関すること、市民公益活動に係る個人及び団体相互の交流の促進に関すること、市民公益活動に係る相談に関すること。

(オ) 男女共同参画推進センター

男女共同参画社会の形成に関する学習の機会及び活動の場の提供に関すること、男女共同参画社会の形成に関する情報の収集及び提供に関すること、男女共同参画社会の形成に係る個人及び団体相互の交流の促進に関すること、男女共同参画社会の形成に係る相談に関すること。

(カ) コミュニティセンター（栗野・くぬぎ山・北中沢）

集会、研修その他の文化活動の場の提供に関すること。

(2) 予算の執行状況

歳 入

科	目	予算現額	調 定 額	収入済額	収入未済額
16款 1項 1目 総務使用料	1節 行政財産使用料	円 41,000	円 1,784	円 0	円 1,784
	2節 コミュニティセンター使用料	円 1,801,000	円 1,673,400	円 1,632,600	円 40,800
17款 2項 1目 総務費国庫補助金	1節 総務管理費補助金	円 1,000,000	円 0	円 0	円 0
18款 3項 1目 総務費県委託金	1節 総務管理費委託金	円 378,000	円 361,000	円 361,000	円 0
23款 4項 5目 雑入	1節 雑入	円 2,709,000	円 94,410	円 89,680	円 4,730
合	計	5,929,000	2,130,594	2,083,280	47,314

歳 出

科	目	予算現額	支出済額	予算残額	支 出 率
2款 1項 総務管理費	9目 市民活動推進費	円 67,908,124	円 53,417,375	円 14,490,749	% 78.7
	12目 市民生活費	円 1,725,000	円 1,290,751	円 434,249	% 74.8
	13目 コミュニティセンター費	円 48,954,700	円 35,761,366	円 13,193,334	% 73.0
合	計	118,587,824	90,469,492	28,118,332	76.3

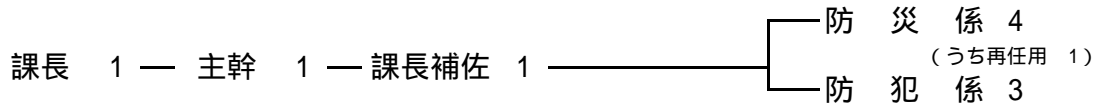
(3) 監査の結果

監査した限りにおいて、おおむね適正と認められたが、支出事務において一部に注意事項が検出された。

# 安全対策課

## (1) 組織及び事務

ア 職員の配置状況 10人



## イ 事務分掌

### (ア) 防災係

危機管理に関する総合調整に関すること、危機管理指針等に関すること、防災計画に関すること、災害対策本部に関すること、防災行政無線に関することなど。

### (イ) 防犯係

防犯灯の設置補助及び運営・管理に関すること、自主防犯活動の支援等に関すること、関係機関との連携による防犯対策に関すること、犯罪に強い街づくりに関する総合調整に関すること、その他防犯に係る啓発に関すること。

## (2) 予算の執行状況

### 歳入

科 目		予算現額	調定額	収入済額	収入未済額
17款2項1目	1節	円	円	円	円
総務費国庫補助金	総務管理費補助金	44,560,000	9,699,000	0	9,699,000
18款2項1目	1節	円	円	円	円
総務費県補助金	総務管理費補助金	4,480,000	4,841,500	0	4,841,500
22款1項1目	1節	円	円	円	円
繰越金	繰越金	4,604,000	4,604,000	4,604,000	0
24款1項1目	1節	円	円	円	円
総務債	総務管理債	2,800,000	0	0	0
合 計		56,444,000	19,144,500	4,604,000	14,540,500

### 歳出

科 目		予算現額	支出済額	予算残額	支出率
2款1項	11目	円	円	円	%
総務管理費	安全対策費	160,147,900	71,548,887	88,599,013	44.7
合 計		160,147,900	71,548,887	88,599,013	44.7

## (3) 監査の結果

監査した限りにおいて、おおむね適正と認められた。