



新京成線連立事業ニュース

第8号

平成29年9月発行

発行者：鎌ヶ谷市都市建設部道路河川整備課

【連絡先】

千葉県柏土木事務所高架事業推進課

鎌ヶ谷市都市建設部道路河川整備課

新京成電鉄(株)鉄道事業本部鉄道施設部連立事業課 TEL：047-389-9985

TEL：04-7167-1218

TEL：047-445-1435

お知らせ 津田沼方面の高架運行が開始されます

新京成線連続立体交差事業は、平成29年10月20日（金）終電後に、下り線（津田沼方面）の高架への切り替え工事を行い、10月21日（土）始発より津田沼方面は高架運行となります。

高架運行に伴い、初富・新鎌ヶ谷・北初富駅の下り線（津田沼方面）ホームが高架ホームに変更となります。上り線（松戸方面）の乗り場の変更はありません。

この1線高架運行を記念して新しい新鎌ヶ谷駅の市民見学会を実施します。

対象：市内在住・在勤の人（中学生以下は保護者同伴）

日時：平成29年10月11日（水）15時～17時

受付15時から16時（15分おきに見学）

定員：100名（応募多数の場合は抽選とします）

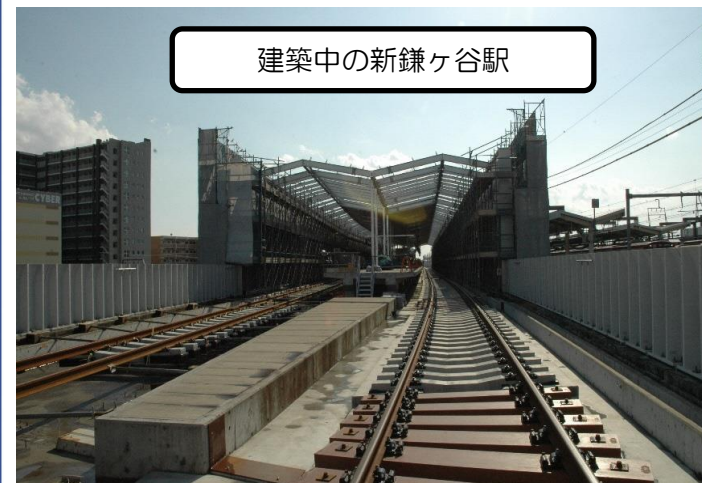
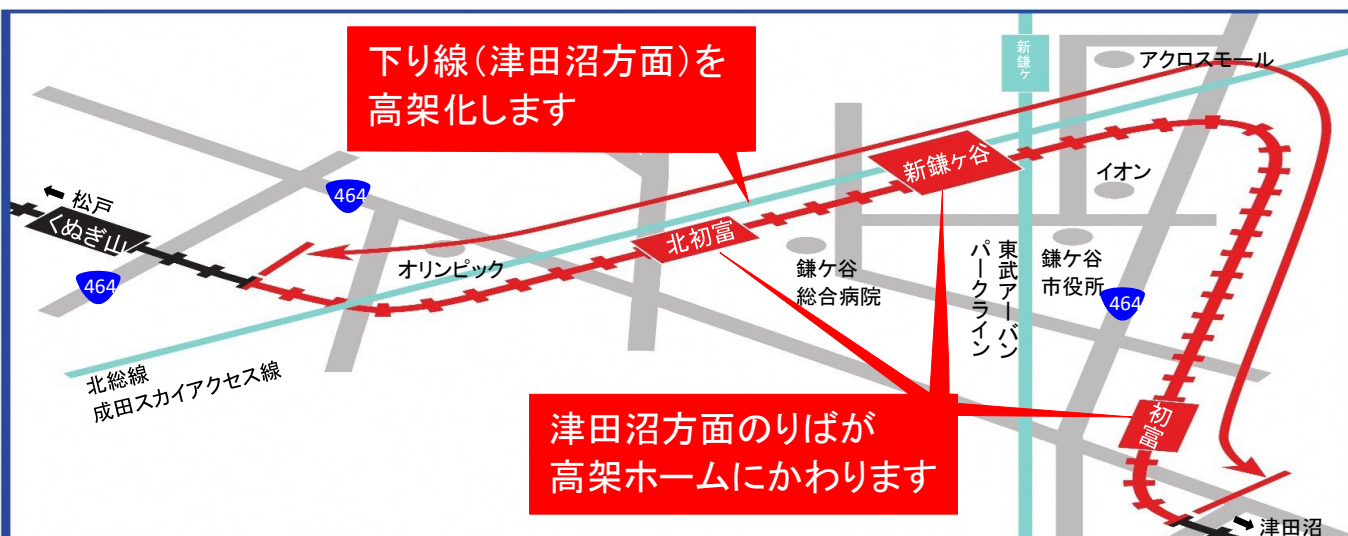
申込：はがきに希望者全員の住所・氏名・電話番号を記入して、9月7日（木）まで（当日消印有効）に道路河川整備課まで

宛先：〒273-0195 鎌ヶ谷市新鎌ヶ谷2-6-1 鎌ヶ谷市役所 道路河川整備課



建築中の北初富駅

高架橋する区間

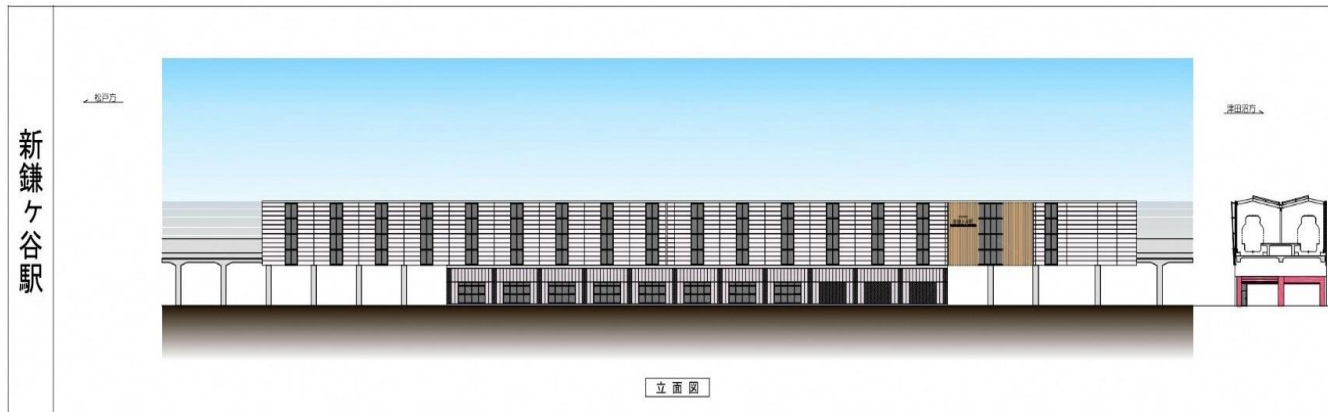


建築中の新鎌ヶ谷駅

新鎌ヶ谷駅の外観



新鎌ヶ谷駅のイメージ図



新鎌ヶ谷高架駅のデザインについて

この地区は、鎌ヶ谷市の顔として、鉄道4線が交差する広域交流拠点であり、未来、商業、先進性、にぎわいといった言葉がキーワードになります。このような中で、この地区のランドマーク（目印となる建物）である「新鎌ヶ谷駅」のイメージを、未来に向けて新しいものを生み出す、「創造」としました。

こうしたイメージから駅のデザインは、直線的で横長の外観に縦方向のラインを強調し、未来に向けて力強く成長する様子を表現しました。また、パネルとガラスを交互に配置し、活気あふれる商業地区のにぎわいと、まちの躍動感を表しました。

さらにこのような躍動感あふれるイメージとして「新鎌ヶ谷駅」のカラーは、コンセプトなどからイメージした「躍動するレッド（赤）」としています。

新鎌ヶ谷駅1階コンコースの柱には、新鎌ヶ谷駅のイメージカラーの「躍動するレッド（赤）」を取り入れてます。