

## 鎌ヶ谷市地域包括支援センターのご案内

### ○地域包括支援センターとは

地域包括支援センターは、地域の**高齢者**の保健・福祉・医療の向上、生活の安定のために必要な相談・支援を包括的に行う中核機関です。

地域包括支援センターには、保健師等・社会福祉士等・主任ケアマネジャーの各専門職が配置され、地域のネットワークを形成し、地域ケアを推進していくための窓口です。

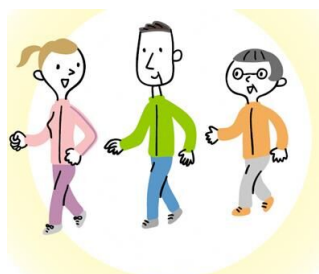
### ○地域包括支援センターの役割

☆**高齢者**の生活や介護に関する相談をお受けします。

- 最近物忘れがひどく、将来のことが不安
- 閉じこもりがちで、筋力低下が心配
- 腰を痛めて、買い物に行けなくなってしまった
- いつまでも元気に過ごしたい
- ご近所に介護が必要そうな高齢者がいる
- 介護保険の利用方法が知りたい



などなどお気軽にご相談ください。



お住まいによって担当窓口になる地域包括支援センターが異なりますので、下記の地区割をご確認ください。

初富地域包括支援センター (初富保健病院内) 鎌ケ谷市初富 114  電話 047-446-7873 FAX 047-444-0125  月曜日～金曜日 午前9時～午後5時 (土日・祝日・年末年始休業)	中央東地区	東鎌ケ谷、東初富、南初富1～3丁目、 初富(700～927番地)
	北部地区	栗野(1～425番地・539番地～) 軽井沢、 佐津間(2番地～1299番地)、 中佐津間、西佐津間、南佐津間
西部地域包括支援センター (シルバーケア鎌ケ谷内) 鎌ケ谷市初富 125-1  電話 047-441-2007 FAX 047-498-5522  月曜日～金曜日 午前9時～午後5時 (土日・祝日・年末年始休業)	中央地区	道野辺中央、道野辺本町、右京塚、 南初富4～6丁目、 中央、富岡、初富本町、 初富(928～931番地)、 新鎌ケ谷
	西部地区	くぬぎ山、栗野(426～538番地)、 佐津間(1300～1400番地)、 串崎新田、北初富、 初富 (1～399番地・1300番地～)
南部地域包括支援センター (グリーンハイツ内) 鎌ケ谷市西道野辺 10-28-101  電話 047-441-7370 FAX 047-441-7371  月曜日～金曜日 午前9時～午後5時 (土日・祝日・年末年始休業)	東部地区	丸山、鎌ケ谷、南鎌ケ谷、 東道野辺2～7丁目
	南部地区	道野辺、東道野辺1丁目、西道野辺、 馬込沢、 中沢、東中沢、北中沢、中沢新町

令和4年10月より高齢者支援課地域包括支援係内に「基幹型地域包括支援センター」を開設いたしました。市内3か所の地域包括支援センターと連携し、より支援体制を強化してまいります。

鎌ケ谷市役所 高齢者支援課 地域包括支援係  
 〒273-0195  
 鎌ケ谷市新鎌ケ谷 2-6-1  
 電話 047-445-1384 (直通)  
 FAX 047-443-2233

