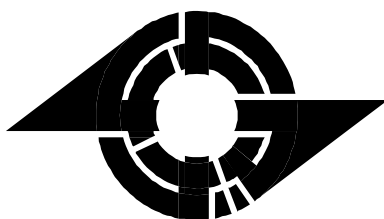


鎌ヶ谷市

健康福祉統計

令和4年度

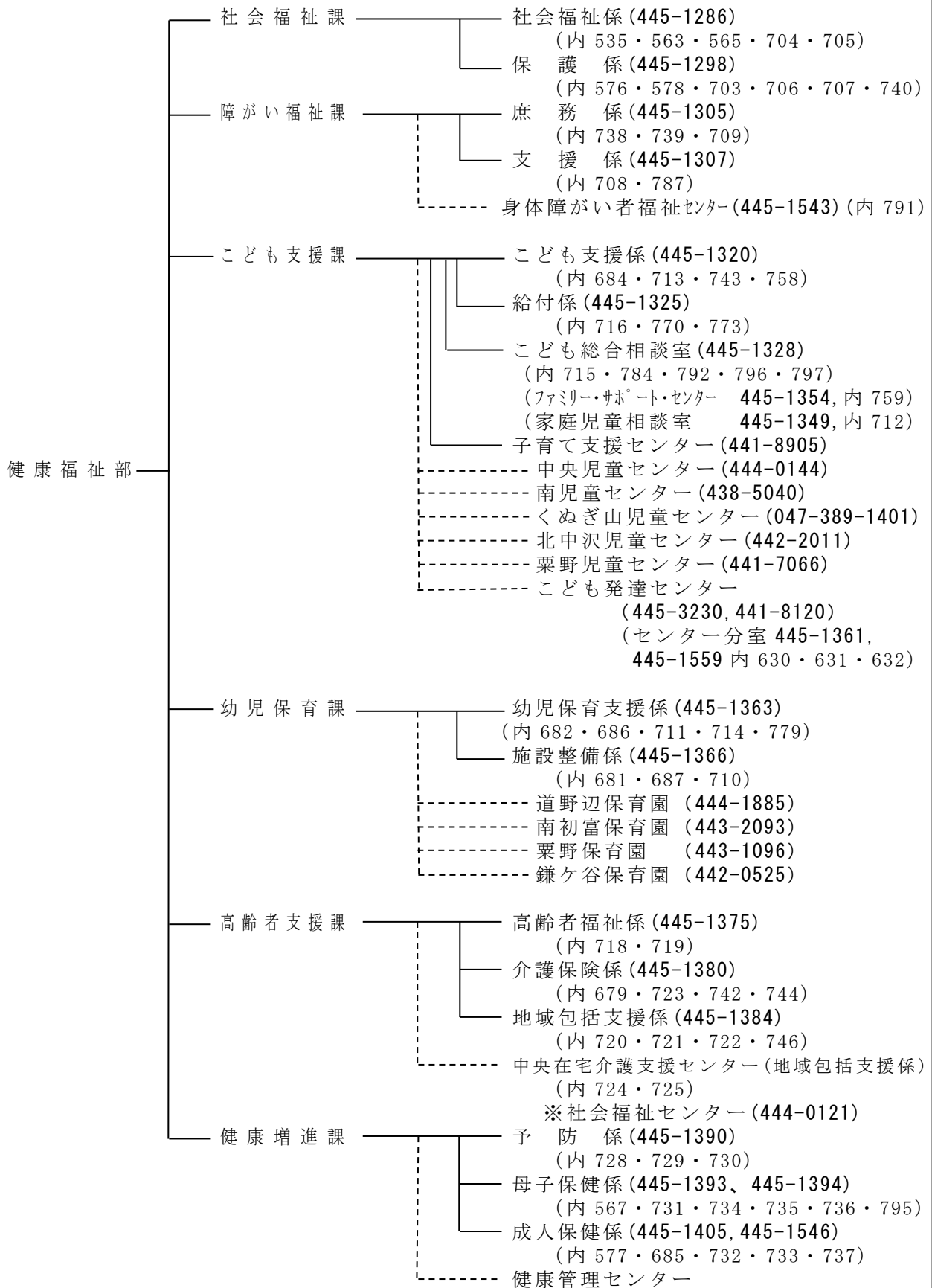
(令和3年度実績)



健康福祉部

健康福祉部組織図

(令和4年4月1日現在)



目 次

1 鎌ヶ谷市の人口の動向

- (1) 世帯数及び人口の推移…………… 1
- (2) 人口構成…………… 1
- (3) 高齢化の推移…………… 2

2 鎌ヶ谷市の予算と民生費予算の動向

- (1) 令和4年度一般会計予算
 - ① 歳入 自主財源と依存財源…………… 3
 - ② 歳出 款別（目的別）…………… 3
 - ③ 一般会計及び民生費の推移と対比…………… 4
- (2) 民生費当初予算対前年度比較…………… 5

3 社会福祉課

- (1) 社会福祉係
 - ① 日赤社員加入状況…………… 6
 - ② 援護事務取扱い状況…………… 6
 - ③ 原爆被爆者見舞金支給状況…………… 7
 - ④ 災害見舞金支給状況…………… 7
 - ⑤ 民生委員・児童委員活動状況…………… 8
 - ⑥ 保健福祉基金寄附金…………… 8
 - ⑦ 地域福祉センター利用状況…………… 9
 - ⑧ 扶助別被保護世帯・人員…………… 9
 - ⑨ 世帯類型…………… 10
 - ⑩ 労働力類型…………… 10
 - ⑪ 保護費支給状況…………… 11
 - ⑫ 医療扶助の状況…………… 12
 - ⑬ 法外援護の状況…………… 12
- (2) 保護係
 - ① 相談及び申請の状況…………… 13
 - ② 開始理由及び開始世帯の状況…………… 13
 - ③ 廃止理由及び廃止世帯の状況…………… 14

4 障がい福祉課

(1) 支援係

① 身体障害者手帳所持状況	1 5
② 知的障がい者（児）療育手帳所持状況	1 6
③ 精神障害保健福祉手帳所持状況	1 6
④ 更生医療給付状況（公費負担分）	1 7
⑤ 身体障がい者補装具交付及び修理状況（公費負担分）	1 7
⑥ 身体障がい者日常生活用具給付状況（公費負担分）	1 7
⑦ 障がい者住宅改造費用助成状況	1 8
⑧ 障害福祉サービス利用状況	1 8

(2) 庶務係

① 手話通訳者派遣状況	1 9
② 要約筆記者派遣状況	1 9
③ 福祉タクシー利用状況	1 9
④ 職親委託状況	2 0
⑤ 友和園利用状況	2 0
⑥ 福祉手当等支給状況	2 0

(3) 身体障がい者福祉センター

① 講座	2 1
② 啓発事業	2 2
③ スポーツ・レクリエーション	2 2

5 こども支援課

(1) こども支援係

① 児童人口推移	2 3
② 児童センター利用状況	2 4
③ 児童遊園・子どもの遊び場設置状況	2 5
④ 放課後児童クラブ（学童保育）実施状況	2 5・2 6

(2) 給付係

① 子ども医療費助成状況	2 6
② 児童手当支給状況	2 6
③ 児童扶養手当受給者数（世帯類型別）	2 7
④ 遺児手当支給状況	2 7
⑤ ひとり親家庭等医療費等助成状況	2 8
⑥ ひとり親家庭等援護支度金支給状況	2 8

(3) こども総合相談室	
① 家庭児童相談室活動状況	29
② ファミリー・サポート・センター事業	30
③ 母子生活支援施設・助産施設入所措置状況	31
④ 母子・父子・寡婦福祉資金貸付件数	31
(4) こども発達センター	
① のびのびルーム在籍者数	32
② 親子教室実施状況	32
③ 個別相談・指導状況	32

6 幼児保育課

① 保育園別入所児童数	33・34
-------------	-------

7 高齢者支援課

(1) 高齢者福祉係

① 老人クラブ加入状況	35
② 社会福祉センター利用状況	35
③ 老人憩の家利用状況	35
④ ゲートボール場設置状況	36
⑤ 敬老祝金支給状況	36
⑥ シルバー人材センター活動状況	36・37
⑦ はり・きゅう・マッサージ等助成事業実施状況	37
⑧ 紙おむつ給付状況	38
⑨ 緊急通報システム	38
⑩ 給食サービス事業	38
⑪ 寝具乾燥等サービス事業	39
⑫ 軽度生活支援サービス事業	39
⑬ 家族介護用品支給事業	39

(2) 地域包括支援係

① 高齢人口推移	40
② 要援護高齢者に関する相談状況（中央在宅介護支援センター）	40
③ 老人福祉電話貸与状況	41
④ 高齢者緊急一時保護実施状況	41
⑤ 老人ホーム入所措置状況	41
⑥ 地域包括支援センター相談状況	42

⑦	談話室事業	4 2
⑧	徘徊高齢者位置情報提供サービス事業	4 3
⑨	介護支援ホームヘルプサービス事業	4 3
⑩	家族介護慰労金支給事業	4 3
⑪	外出支援サービス事業	4 3
(3)	介護保険係	
①	介護保険第1号被保険者数	4 4
②	要介護（要支援）認定者数	4 4
③	介護サービスの給付状況	
	1) 法定給付（現物支給）	4 5・4 6
	2) 法定給付（現金給付）	4 7
	3) 市特別給付	4 7
	4) 介護相談員派遣事業	4 7

8 健康増進課

(1)	予防係	
①	健康診査	4 8
②	胃がん検診	4 8
③	大腸がん検診	4 8
④	子宮頸がん検診	4 9
⑤	子宮体がん検診	4 9
⑥	乳がん検診	4 9
⑦	肺がん検診（X線）	5 0
⑧	肺がん検診（喀痰）	5 0
⑨	予防接種	5 1・5 2
⑩	風しんの追加的対策事業	5 2
⑪	結核予防事業	5 2
⑫	献血推進事業	5 3
⑬	医療関係	5 3
(2)	母子保健係	
①	健康診査	5 4
②	乳幼児健康相談	5 5
③	妊婦指導	5 5
④	保健推進員活動	5 5
⑤	歯科保健業務	5 6

(3) 成人保健係

① 家庭訪問実施状況	57
② 成人関係業務	57
③ 健康づくり推進事業	58
④ 食生活改善推進員活動	59
⑤ 保育所給食管理	59

9 保険年金課

① 後期高齢者医療被保険者数	60
② 後期高齢者健康診査	60
③ 特定健康診査	61
④ 特定保健指導	61
⑤ こくほ35歳からの集団健康診査	61

1 鎌ヶ谷市の人口の動向

(1) 世帯数及び人口の推移

(単位：世帯・人・%)

年	世帯数	人 口			対前年		平 均 世帯人員
		総 数	男	女	人 員	増加率	
2 5	45,936	109,568	54,485	55,083	754	0.7	2.4
2 6	46,492	109,718	54,489	55,229	150	0.1	2.4
2 7	46,950	109,601	54,354	55,247	△ 117	▲ 0.1	2.3
2 8	47,447	109,415	54,301	55,114	△ 186	▲ 0.2	2.3
2 9	48,141	109,675	54,334	55,341	260	0.2	2.3
3 0	48,810	109,782	54,294	55,488	367	0.3	2.2
3 1	49,468	109,950	54,343	55,607	168	0.2	2.2
R 2	50,178	110,038	54,330	55,708	88	0.1	2.2
R 3	50,775	109,979	54,264	55,715	△ 59	▲ 0.1	2.2
R 4	51,219	109,699	54,081	55,618	△ 280	▲ 0.3	2.1

※各年4月1日現在（出典：市民課 住民基本台帳人口統計）

★住民基本台帳基本法の改正に伴い、平成24年7月分から住民基本台帳人口に外国人人口が含まれています。

★平成26年1月公表の住民基本台帳人口から、基準日を毎月月末から毎月1日に改めています。

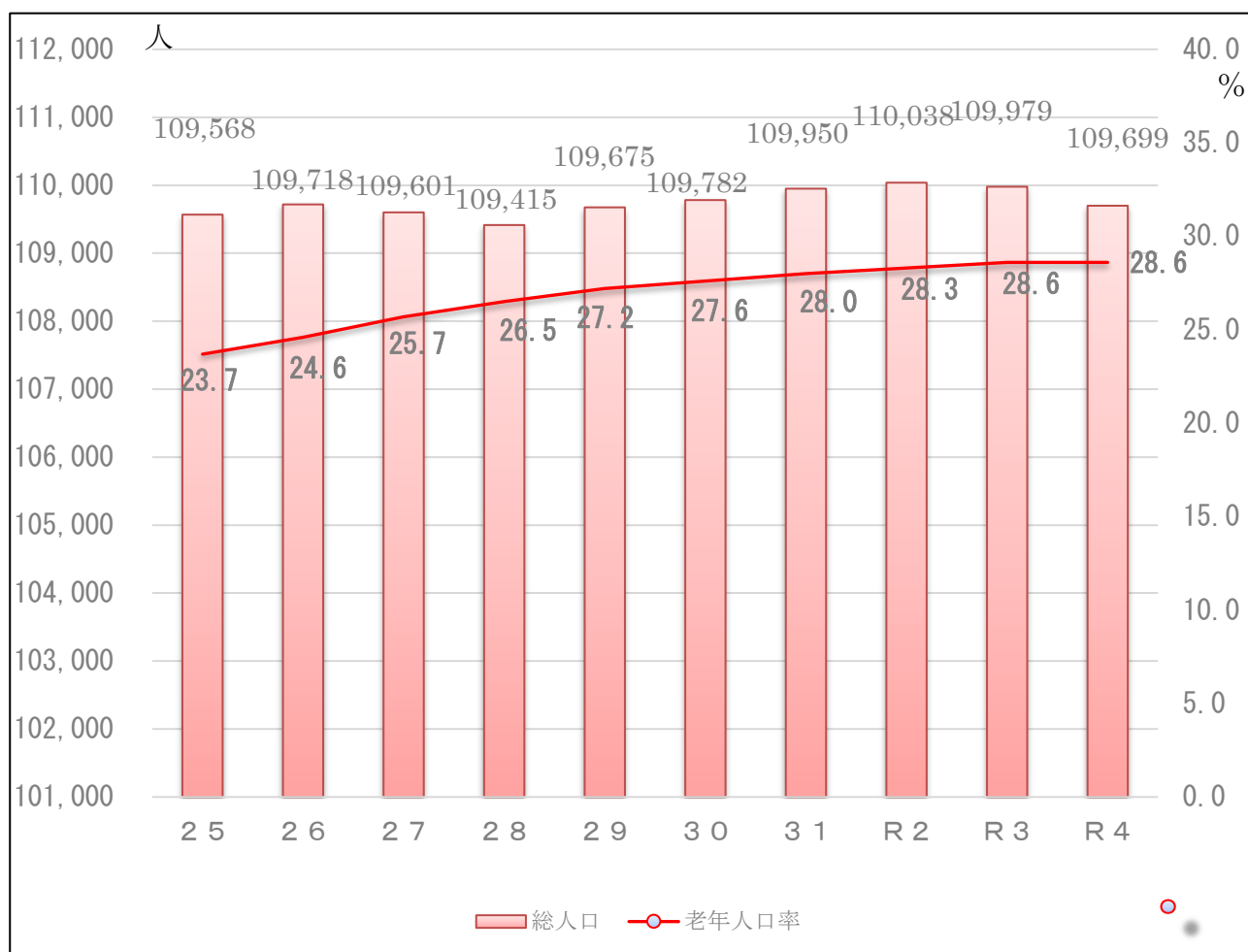
(2) 人口構成

(単位：人・%)

年	総人口	年少人口		生産年齢		老年人口		後期高齢(再掲)	
		0～14歳		15～64歳		65歳以上		75歳以上	
		人 員	対総人口	人 員	対総人口	人 員	対総人口	人 員	対総人口
2 5	109,568	14,429	13.2	69,183	63.1	25,956	23.7	9,856	9.0
2 6	109,718	14,331	13.1	68,322	62.3	27,065	24.6	10,456	9.5
2 7	109,601	14,156	12.9	67,288	61.4	28,157	25.7	11,187	10.2
2 8	109,415	13,904	12.7	66,501	60.8	29,010	26.5	12,033	11.0
2 9	109,675	13,673	12.5	66,189	60.4	29,813	27.2	13,110	12.0
3 0	109,782	13,458	12.3	66,020	60.1	30,304	27.6	13,975	12.7
3 1	109,950	13,205	12.0	66,006	60.0	30,739	28.0	14,959	13.6
R 2	110,038	12,990	11.8	65,919	59.9	31,129	28.3	15,704	14.3
R 3	109,979	12,684	11.5	65,895	59.9	31,400	28.6	16,184	14.7
R 4	109,699	12,484	11.4	65,856	60.0	31,359	28.6	16,765	15.3

※各年4月1日現在（出典：市民課 住民基本台帳人口統計）

(3) 高齢化の推移



※各年4月1現在（出典：市民課 住民基本台帳人口統計）

★住民基本台帳基本法の改正に伴い、平成24年7月分から住民基本台帳人口に外国人人口が含まれています。

★平成26年1月公表の住民基本台帳人口から、基準日を毎月月末から毎月1日に改めています。なお、基準日の表記の変更だけで、数値に変更はありません。

2 鎌ヶ谷市の予算と民生費予算の動向

(1) 令和4年度一般会計予算

①歳入 自主財源と依存財源

(単位：千円・%)

区 分	令和4年度		令和3年度		対前年額 (A)-(B)	対前 年比	
	当初予算額 (A)	構成比	当初予算額 (B)	構成比			
自主財源	市 税	13,570,000	37.4	13,070,000	35.7	500,000	3.8
	諸 収 入	983,351	2.7	948,528	2.6	34,823	3.7
	使用料及び手数料	182,928	0.5	185,797	0.5	△ 2,869	△ 1.5
	財 産 収 入	234,358	0.7	5,125	0.0	229,233	4,472.8
	そ の 他	2,799,534	7.7	2,778,593	7.6	20,941	0.8
	小 計	17,770,171	49.0	16,988,043	46.4	782,128	4.6
依存財源	地 方 交 付 税	4,050,000	11.2	3,650,000	9.9	400,000	11.0
	国 庫 支 出 金	6,625,281	18.3	6,979,316	19.1	△ 354,035	△ 5.1
	県 支 出 金	2,549,658	7.0	2,451,182	6.7	98,476	4.0
	市 債	2,062,800	5.7	3,618,700	9.9	△ 1,555,900	△ 43.0
	そ の 他	3,182,090	8.8	2,892,759	7.9	289,331	10.0
	小 計	18,469,829	51.0	19,591,957	53.6	△ 1,122,128	△ 5.7
歳入合計	36,240,000	100.0	36,580,000	100.0	△ 340,000	△ 0.9	

②歳出 款別 (目的別)

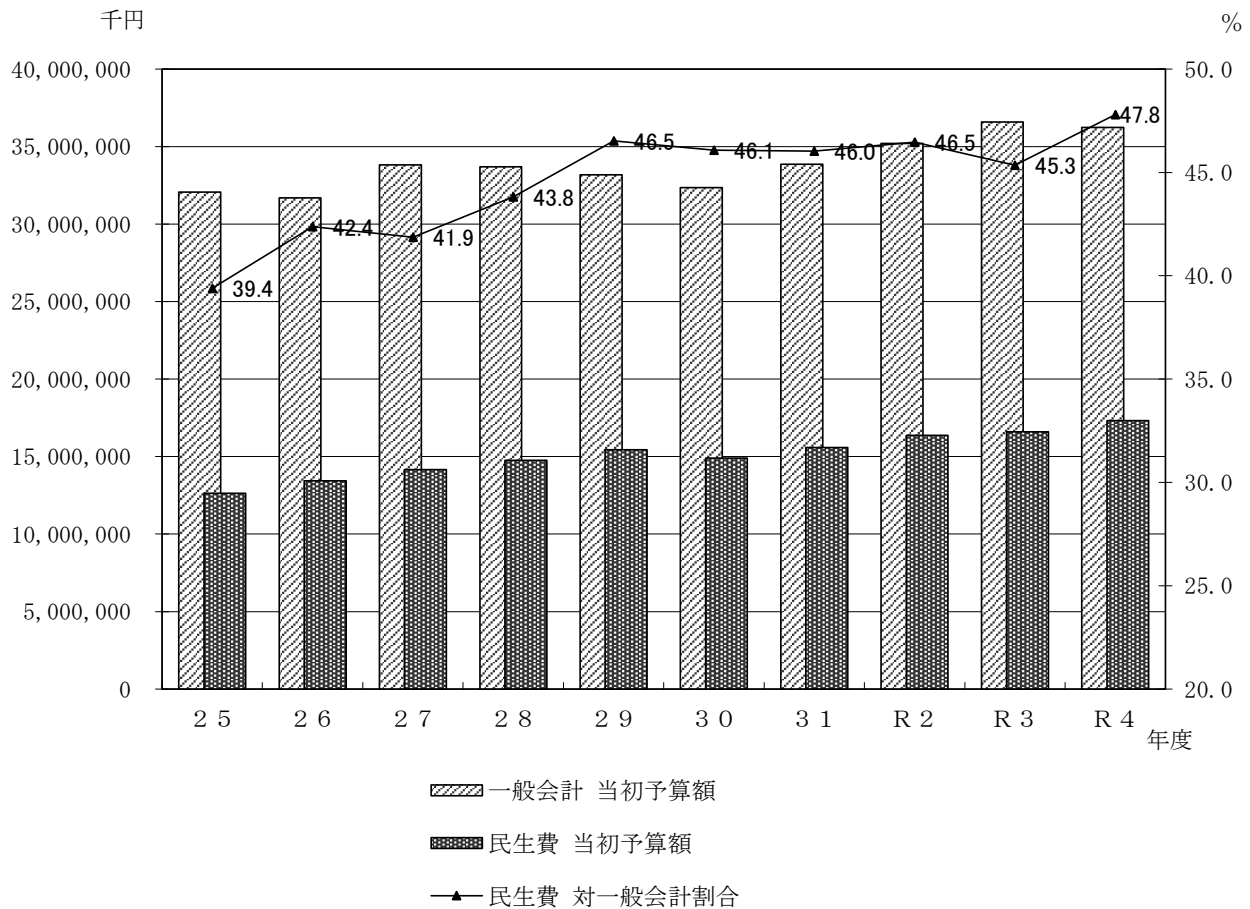
(単位：千円・%)

区 分	令和4年度		令和3年度		対前年額 (A)-(B)	対前 年比
	当初予算額 (A)	構成比	当初予算額 (B)	構成比		
議 会 費	282,937	0.8	308,783	0.8	△ 25,846	△ 8.4
総 務 費	2,567,371	7.1	2,964,422	8.1	△ 397,051	△ 13.4
民 生 費	17,321,641	47.7	16,588,303	45.3	733,338	4.4
衛 生 費	3,410,172	9.4	3,518,551	9.6	△ 108,379	△ 3.1
労 働 費	4,306	0.0	4,280	0.0	26	0.6
農 林 水 産 業 費	145,703	0.4	144,225	0.4	1,478	1.0
商 工 費	217,214	0.6	218,998	0.6	△ 1,784	△ 0.8
土 木 費	2,897,738	8.0	3,264,794	8.9	△ 367,056	△ 11.2
消 防 費	1,554,252	4.3	1,565,658	4.3	△ 11,406	△ 0.7
教 育 費	3,852,129	10.6	4,132,377	11.3	△ 280,248	△ 6.8
災 害 復 旧 費	3	0.0	3	0.0	0	0.0
公 債 費	3,790,066	10.5	3,679,179	10.1	110,887	3.0
諸 支 出 費	136,468	0.4	130,427	0.4	6,041	4.6
予 備 費	60,000	0.2	60,000	0.2	0	0.0
歳出合計	36,240,000	100.0	36,580,000	100.0	△ 340,000	△ 0.9

③一般会計及び民生費の推移と対比

(単位：千円・%)

年度	一般会計		民生費		
	当初予算額	対前年比	当初予算額	対前年比	対一般会計割合
25	32,060,000	15.2	12,629,430	7.9	39.4
26	31,700,000	△ 1.1	13,434,323	6.4	42.4
27	33,820,000	6.7	14,158,114	5.4	41.9
28	33,700,000	△ 0.4	14,764,992	4.3	43.8
29	33,170,000	△ 1.6	15,433,806	4.5	46.5
30	32,360,000	△ 2.4	14,912,312	△ 3.4	46.1
31	33,860,000	4.6	15,584,047	4.5	46.0
R2	35,210,000	4.0	16,361,602	5.0	46.5
R3	36,580,000	3.9	16,588,303	1.4	45.3
R4	36,240,000	△ 0.9	17,321,641	4.4	47.8



(2) 民生費当初予算対前年度比較

(単位：千円・%)

項	項目	令和4年度		令和3年度		対前年額 (A)-(B)	対前年比
		当初予算額 (A)	構成比	当初予算額 (B)	構成比		
1 社会 福祉費	1 社会福祉総務費	1,456,974	19.2	1,358,943	19.1	98,031	7.2
	2 総合福祉センター費	38,094	0.5	40,642	0.6	△ 2,548	△ 6.3
	3 社会福祉施設費	22,148	0.3	22,156	0.3	△ 8	△ 0.0
	4 障がい者福祉費	2,925,916	38.6	2,788,624	39.2	137,292	4.9
	5 身体障がい者福祉センター費	8,847	0.1	8,538	0.1	309	3.6
	6 老人福祉費	3,120,687	41.2	2,881,024	40.5	239,663	8.3
	7 国民年金事務費	10,370	0.1	10,270	0.1	100	1.0
	計	7,583,036	(43.8) 100.0	7,110,197	(42.9) 100.0	472,839	6.7
2 児童 福祉費	1 児童福祉総務費	2,665,298	37.1	2,726,828	39.2	△ 61,530	△ 2.3
	2 児童措置費	3,197,048	44.5	3,099,451	44.6	97,597	3.1
	3 母子等福祉費	419,704	5.8	408,984	5.9	10,720	2.6
	4 保育所費	395,563	5.5	370,750	5.3	24,813	6.7
	5 児童福祉施設費	502,183	7.0	351,090	5.0	151,093	43.0
	計	7,179,796	(41.4) 100.0	6,957,103	(41.9) 100.0	222,693	3.2
3 生活 保護費	1 生活保護総務費	125,261	4.9	120,036	4.8	5,225	4.4
	2 扶助費	2,433,548	95.1	2,400,967	95.2	32,581	1.4
	計	2,558,809	(14.8) 100.0	2,521,003	(15.2) 100.0	37,806	1.5
歳出合計		17,321,641	100.0	16,588,303	100.0	733,338	4.4

※ () 内数字は、民生費を100とした場合の各項の構成比である。

3 社会福祉課

(1) 社会福祉係

①日赤社員加入状況

(単位：人・件・円)

年度	個人社員 (人)	法人社員 (件)	一般社資		法人社資	合計
			社資	寄付金		
29	13,241	127	243,426	6,596,884	570,456	7,410,766
30	13,044	122	252,399	6,497,885	562,377	7,312,661
元	12,727	119	272,626	6,324,141	524,000	7,120,767
2	9,958	108	234,129	5,403,419	490,229	6,127,777
3	10,170	100	798,602	5,075,468	555,500	6,429,570

※各年度実績（出典：日本赤十字社千葉県支部事業報告による）

②援護事務取扱い状況

(単位：件)

年度	取扱い 給付金・弔慰金	特別給付金裁定数	特別弔慰金裁定数	計
29	第十回戦没者の遺族に対する特別弔慰金 第十三回戦傷病者の妻に対する特別給付金	1	99	100
30	第十回戦没者の遺族に対する特別弔慰金	0	3	3
元		0	0	0
2	第十一回戦没者の遺族に対する特別弔慰金	0	158	158
3	第十一回戦没者の遺族に対する特別弔慰金	0	155	155

※各年度実績（出典：実績による集計）

③原爆被爆者見舞金支給状況 (単位：人・千円)

年度	延べ支給者数 (実人数)	支給額
29	86(43)	510
30	83(42)	491
元	82(41)	488
2	72(35)	427
3	69(34)	405

※各年度実績 (出典：実績による集計)

④災害見舞金支給状況 (単位：件・千円)

年度	総 数		火 災		その他 (台風・床上浸水等)	
	支給件数	支給額	支給件数	支給額	支給件数	支給額
29	6	310	6	310	0	0
30	21	650	9	410	12	240
元	195	4,190	1	110	194	4,080
2	45	880	1	20	44	860
3	7	870	6	850	1	20

※各年度実績 (出典：実績による集計)

⑤民生委員・児童委員活動状況

(単位：件)

内容別 年度	在宅福祉	介護保険	健康・保健医療	子育て・母子保健	子どもの地域生活	子どもの教育・学校生活	生活費	年金・保険	仕事	家族関係	住居	生活環境	日常的な支援	その他	計
	29	88	97	137	87	23	54	121	10	18	63	26	54	179	164
30	112	120	101	57	10	36	100	18	28	46	21	48	207	260	1,164
元	78	79	83	79	17	25	58	6	9	54	24	83	237	213	1,045
2	59	60	88	10	29	6	59	12	7	45	21	83	214	166	859
3	79	66	113	13	10	22	43	8	2	48	34	70	198	121	827
(再掲) 主任児童委員	0	0	0	1	0	0	0	0	0	0	0	0	0	1	2

※各年度実績（3月～翌年2月）

年度	分野別相談・支援件数				
	高齢者に関すること	障がい者に関すること	子どもに関すること	その他	計
29	671	47	223	180	1,121
30	821	55	130	158	1,164
元	715	42	134	154	1,045
2	617	53	60	129	859
3	597	34	60	136	827
(再掲) 主任児童委員	0	0	1	1	2

※各年度実績（3月～翌年2月）

⑥保健福祉基金寄附金

(単位：件・円)

年度	寄附件数	寄附金額
29	5	388,838
30	5	230,002
元	6	275,907
2	2	200,000
3	5	1,810,500

※各年度実績（出典：実績による集計）

⑦地域福祉センター利用状況

年度		大会議室	(確定申告期間分) 大会議室	団体活動室	調理室	録音室	合計
		29	人数	16,690	6,481	6,037	1,373
	回数	267	25	334	43	145	814
30	人数	16,683	9,074	5,908	1,185	629	33,479
	回数	276	26	341	41	134	818
元	人数	14,719	7,200	5,292	1,194	589	28,994
	回数	242	24	308	43	139	756
2	人数	2,471	3,207	1,004	42	252	6,976
	回数	69	16	117	4	62	268
3	人数	607	0	2,968	8	326	3,909
	回数	20	0	262	1	92	375

※各年度実績（出典：指定管理者からの報告）

⑧扶助別被保護世帯・人員

（単位：世帯・人）

年度	被保護世帯人員			扶助別被保護人員						合計
	世帯数	人員	保護率(%)	生活扶助	住宅扶助	教育扶助	介護扶助	医療扶助	その他扶助	
28	992	1,336	12.26	1,222	1,136	87	207	1,099	33	3,784
29	993	1,335	12.22	1,217	1,140	73	220	1,102	40	3,792
30	1,016	1,360	12.43	1,230	1,145	73	236	1,124	42	3,850
元	1,030	1,373	12.55	1,237	1,166	73	248	1,168	44	3,936
2	1,026	1,348	12.32	1,214	1,147	66	266	1,138	57	3,888
3	1,076	1,406	12.79	1,268	1,190	71	290	1,203	30	4,052

※各年度平均（出典：生活保護速報）

⑨世帯類型

(単位：世帯・%)

年度	総数	高齢者世帯		母子世帯		障がい者世帯		傷病世帯		その他の世帯		(再掲)単身世帯	
		世帯数	構成比	世帯数	構成比	世帯数	構成比	世帯数	構成比	世帯数	構成比	世帯数	構成比
28	986	492	50.0	64	6.5	114	11.5	189	19.2	127	12.8	744	75.5
29	988	503	51.0	59	6.0	132	13.3	175	17.7	119	12.0	748	75.7
30	1,027	507	49.4	58	5.6	144	14.0	193	18.8	125	12.2	787	76.6
元	1,029	533	51.8	53	5.2	139	13.5	197	19.1	107	10.4	796	77.4
2	1,053	545	51.8	50	4.7	153	14.5	183	17.4	122	11.6	826	78.4
3	1,081	546	50.5	51	4.7	153	14.2	193	17.9	138	12.7	859	79.4

※各年度3月末現在 (出典：生活保護速報)

⑩労働力類型

(単位：世帯・%)

年度	総数	稼動世帯										非稼動世帯	
		世帯主が稼動					世帯員が稼動		合計				
		常用	日雇	内職	その他	小計 世帯数 構成比	世帯数	構成比	世帯数	構成比	世帯数	構成比	
28	986	120	6	2	0	128	13.0	22	2.2	150	15.2	836	84.8
29	988	129	4	1	0	134	13.6	20	2.0	154	15.6	834	84.4
30	1,027	136	5	1	0	142	13.8	23	2.2	165	16.1	862	83.9
元	1,029	120	4	1	0	125	12.1	14	1.4	139	13.5	890	86.5
2	1,053	97	1	1	1	100	9.5	18	1.7	118	11.2	935	88.8
3	1,081	111	2	1	1	115	10.6	18	1.6	133	12.3	948	87.7

※各年度3月末現在 (出典：福祉行政報告例)

⑪保護費支給状況

(単位：千円・%)

年度	総額	生活扶助		住宅扶助		教育扶助		介護扶助		医療扶助	
		金額	構成比	金額	構成比	金額	構成比	金額	構成比	金額	構成比
28	2,308,589	722,487	31.3	419,848	18.2	13,359	0.6	51,862	2.2	1,081,429	47.4
29	2,253,631	704,833	31.3	418,294	18.6	10,886	0.5	57,266	2.5	1,038,795	46.1
30	2,243,895	679,567	30.3	419,732	18.7	9,410	0.4	68,150	3.0	1,042,851	46.5
元	2,314,625	678,002	29.3	422,926	18.3	8,802	0.4	76,903	3.3	1,104,061	47.7
2	2,334,340	671,119	28.8	418,507	17.9	7,546	0.3	86,648	3.7	1,120,846	48.0
3	2,573,413	708,885	27.5	443,215	17.2	8,339	0.3	79,341	3.1	1,301,424	50.6

年度	出産扶助		生業扶助		葬祭扶助		保護施設事務費 及び委託事務費		就労自立 給付金		進学準備 給付金		その他の扶助 (法外援護費)	
	金額	構成比	金額	構成比	金額	構成比	金額	構成比	金額	構成比	金額	構成比	金額	構成比
28	6	0.0	5,500	0.1	4,981	0.1	7,192	0.1	938	0.0	—	—	987	0.0
29	122	0.0	7,585	0.3	5,212	0.2	8,489	0.4	950	0.0	—	—	1,199	0.1
30	421	0.1	7,291	0.3	6,702	0.3	8,274	0.4	901	0.0	400	0.0	196	0.0
元	0	0.0	6,273	0.3	7,297	0.3	9,172	0.4	826	0.0	200	0.0	163	0.0
2	32	0.0	6,333	0.3	6,088	0.3	15,577	0.7	847	0.0	600	0.0	197	0.0
3	6	0.0	8,339	0.3	7,541	0.3	18,584	0.7	661	0.0	400	0.0	168	0.0

※各年度決算（出典：実績による集計）

⑫医療扶助の状況

(単位：人・%)

年度	被保護 人員(A)	入 院			入 院 外			合計 (D)	医療 扶助率 (D/A)	入院率 (B/D)
		精神	一般	小計(B)	精神	一般	小計(C)			
28	1,336	28	47	75	53	972	1,025	1,100	82.3	6.8
29	1,335	24	42	66	61	975	1,036	1,102	82.5	6.0
30	1,360	27	50	77	67	980	1,047	1,124	82.6	7.0
元	1,373	26	59	85	71	1,012	1,083	1,168	85.1	7.3
2	1,348	28	55	83	78	977	1,055	1,138	84.4	7.3
3	1,406	27	77	104	91	1,008	1,099	1,203	85.6	8.6

※各年度平均 (出典：生活保護速報)

⑬法外援護の状況

(単位：件・千円)

年度	生活に関する援護	
	件 数	金 額
28	86	987
29	93	1,199
30	28	196
元	28	163
2	26	196
3	36	168

※各年度決算 (出典：実績による集計)

(2) 保護係

①相談及び申請の状況

(単位：件)

年度	相談	申請	開始	却下	その他	月平均申請
29	557	133	123	8	2	11.1
30	537	196	160	24	12	16.3
元	560	198	150	28	20	16.5
2	579	216	165	26	19	18.0
3	530	225	160	40	24	18.8

※各年度累計 (出典：実績による集計)

②開始理由及び開始世帯の状況

(単位：世帯・%)

年度	総数	開始理由						開始世帯			
		世帯主の傷病	世帯員の傷病	・(稼 収失動の 入業の喪失 の)減少	の働 死い 亡て ・い 離た 別者	老 齡 ・ 障 が い	そ の 他	高 齡 者	母 子	傷 病 ・ 障 が い	そ の 他
29	123	46	2	16	17	7	35	36	11	47	29
30	160	68	4	24	10	8	46	43	16	67	34
元	150	56	7	12	1	17	57	63	8	49	30
2	165	42	5	22	3	6	87	62	11	52	40
3	160	43	2	30	4	8	73	60	9	51	40
構成比	100.0	26.87	1.25	18.75	25	5.0	45.63	37.50	5.62	31.88	25.00

※各年度累計 (出典：実績による集計)

③廃止理由及び廃止世帯の状況

(単位：世帯・%)

年度	総数	廃止理由						
		治世 ゆ 帯 主 の 傷 病	治世 ゆ 帯 員 の 傷 病	死 亡 ・ 失 踪 等	収 入 の 増 加 ・ 転 職	他 法 等 活 用 所 含	転 出	そ の 他
29	117	0	0	45	32	0	12	28
30	126	0	0	56	25	0	18	27
元	143	0	0	67	27	5	13	31
2	125	0	0	50	35	6	11	23
3	134	0	0	67	19	18	17	13
構成比	100.0	0.0	0.0	50.00	14.18	13.43	12.69	9.70

※各年度累計（出典：実績による集計）

廃止世帯			
高 齢 者	母 子	傷 病 ・ 障 が い	そ の 他
46	8	45	18
54	17	34	21
56	8	46	33
58	8	40	19
73	8	33	20
54.48	5.97	24.63	14.92

4 障がい福祉課

(1) 支援係

①身体障害者手帳所持状況

(単位：人・%)

年度	総人口 (住民基本台帳人口)	総 数		1 級		2 級		3 級		4 級		5 級		6 級	
		人数	人口比 (構成比)	人数	構成比	人数	構成比	人数	構成比	人数	構成比	人数	構成比	人数	構成比
29	109,782	3,321	3.0	1,188	35.8	491	14.8	483	14.5	823	24.8	141	4.3	195	5.9
30	109,950	3,397	3.1	1,204	35.4	491	14.5	508	15.0	857	25.2	139	4.1	198	5.8
元	110,038	3,287	3.0	1,187	36.1	475	14.5	476	14.5	826	25.1	134	4.1	189	5.7
2	109,979	3,270	3.0	1,192	36.5	462	14.1	475	14.5	817	25.0	138	4.3	186	5.7
3	109,699	3,299	3.0	1,195	36.2	463	14.0	471	14.3	831	25.2	142	4.3	197	6.0
視覚障がい		190	0.2 (5.8)	73	38.4	66	34.7	8	4.2	13	6.8	25	13.2	5	2.6
聴覚・平衡機能障がい		235	0.2 (7.1)	3	1.3	54	23.0	30	12.8	44	18.7	1	0.4	103	43.8
音声・言語機能障がい		51	0.0 (1.5)	4	7.8	12	23.5	23	45.1	12	23.5				
肢体不自由		1,665	1.5 (50.5)	373	22.4	322	19.3	287	17.2	478	28.7	116	7.0	89	5.3
内部障がい		1,158	1.1 (35.1)	742	64.1	9	0.8	123	10.6	284	24.5				
心臓		670	0.6 (20.3)	462	69.0	6	0.8	72	10.7	130	19.4				
呼吸器		44	0.0 (1.3)	16	36.4	0	0.0	22	50.0	6	13.6				
じん臓		285	0.3 (8.6)	259	90.9	2	0.7	20	7.0	4	1.4				
ぼうこう・直腸		153	0.1 (4.6)	0	0.0	0	0.0	9	5.9	144	94.1				
小腸		2	0.0 (0.1)	2	100.0	0	0.0	0	0.0	0	0.0				
免疫		0	0.0 (0.0)	0	0.0	0	0.0	0	0.0	0	0.0				
肝臓		4	0.0 (0.1)	3	75.0	1	25.0	0	0.0	0	0.0				

※各年度末現在

構成比は端数処理の都合上合計は必ずしも100%とはなりません。

②知的障がい者（児）療育手帳所持状況

(単位：人・%)

年度	総人口 (住民基本台帳 人口)	総 計		重 度		中 度		軽 度	
		人数	人口比	人数	構成比	人数	構成比	人数	構成比
29	109,782	692	0.63	238	34.4	179	25.9	275	39.7
30	109,950	719	0.65	244	33.9	188	26.1	287	39.9
元	110,038	744	0.68	252	33.9	199	26.7	293	39.4
2	109,979	762	0.69	245	32.2	213	28.0	304	39.9
3	109,699	784	0.71	260	33.2	221	28.2	303	38.6

※各年度末現在

構成比は端数処理の都合上合計は必ずしも100%とはなりません。

③精神障害者保健福祉手帳所持状況

(単位：人・%)

年度	総人口 (住民基本台帳 人口)	総 数		1 級		2 級		3 級	
		人数	人口比	人数	構成比	人数	構成比	人数	構成比
29	109,782	767	0.7	106	13.8	448	58.4	213	27.8
30	109,950	824	0.7	101	12.3	488	59.2	235	28.5
元	110,038	908	0.8	94	10.4	540	59.5	274	30.2
2	109,979	979	0.9	103	10.5	580	59.2	296	30.2
3	109,699	1,060	1.0	108	10.2	623	58.8	329	31.0

※各年度末現在

構成比は端数処理の都合上合計は必ずしも100%とはなりません。

④更生医療給付状況（公費負担分）

（単位：人・千円）

年度	総数		一般 (肢体・聴覚)		心臓機能障がい		腎臓機能障がい		その他	
			人数	金額	人数	金額	人数	金額	人数	金額
29	85	92,937	0	0	0	0	70	90,768	15	2,169
30	93	109,172	0	0	1	1,447	74	101,793	18	5,932
元	125	89,672	1	15	1	109	108	84,226	15	5,322
2	137	76,260	0	0	1	36	119	70,046	17	6,178
3	142	82,571	3	358	0	0	120	76,668	19	5,545

⑤身体障がい者補装具交付及び修理状況（公費負担分）

（単位：件・千円）

年 度	総 数	交 付							修 理				
		計	義肢装具	眼鏡	補聴器	車いす	杖	その他	計	義肢装具	補聴器	車いす	その他
29	140	91	27	3	24	16	13	8	49	10	18	16	5
30	167	106	35	2	30	13	12	14	61	17	19	16	9
元	213	119	50	6	25	8	3	27	94	25	30	12	27
2	147	91	39	8	21	14	6	3	56	15	19	9	13
3	152	102	39	4	25	12	10	12	50	16	15	9	10
金額 (千円)	21,085	18,535	8,813	168	1,760	3,049	74	4,671	2,550	992	256	539	763

⑥身体障がい者日常生活用具給付状況（公費負担分）

（単位：件・千円）

年度	総数	特殊寝台	特殊マット	視覚障がい者用ポータブルレコーダー	電磁調理器	視覚障がい者用時計	入浴補助用具	移動・移乗支援器具	ストマ他
29	1,972	3	2	2	0	3	6	5	1,951
30	2,193	2	1	5	0	0	6	6	2,173
元	2,226	2	3	2	1	4	7	5	2,202
2	2,177	0	0	4	1	0	2	4	2,166
3	2,209	2	0	1	1	0	3	2	2,200
金額 (千円)	23,124	308	0	43	21	0	92	114	22,546

⑦障がい者住宅改造費用助成状況

(単位：件)

年度	実施総数	相談総数	改造場所					
			浴室	便所	玄関	台所	居室	その他
29	0	0	0	0	0	0	0	0
30	0	0	0	0	0	0	0	0
元	0	0	0	0	0	0	0	0
2	1	1	1	0	0	0	0	0
3	0	0	0	0	0	0	0	0

⑧障害福祉サービス利用状況

年度	総計		生活介護		施設入所支援		自立訓練施設 (機能訓練)		共同生活 援助		就労移行支援	
	人数	支援費	人数	支援費	人数	支援費	人数	支援費	人数	支援費	人数	支援費
29	392	820,796	148	402,664	47	68,015	1	1,349	47	104,367	39	85,522
30	426	855,440	147	403,916	46	67,742	2	1,496	60	127,946	45	92,178
元	478	976,549	151	427,749	48	72,783	1	845	84	182,779	48	99,262
2	508	1,067,572	160	441,060	51	74,246	0	0	114	257,530	47	97,660
3	570	1,118,814	160	464,726	56	85,830	0	0	129	317,255	60	18,598

(単位：人・千円)

就労継続支援 (B型)		自立訓練 (生活訓練)	
人数	支援費	人数	支援費
106	152,426	4	6,453
108	149,066	18	13,096
124	167,786	22	25,345
121	173,398	15	23,678
147	202,074	18	30,331

(2) 庶務係

①手話通訳者派遣状況

(単位：件・%)

年度	総数	生活	社会	教育	福祉	労働	医療	司法	その他	手話通訳者数
29	266	32	0	8	50	54	108	1	13	12
30	275	30	0	2	41	55	121	0	26	12
元	379	25	0	12	51	64	160	0	67	11
2	166	6	0	2	18	35	69	0	36	10
3	328	30	0	6	15	35	153	0	89	11
構成比	100.0	9.1	0.0	1.8	4.6	10.7	46.6	0.0	27.1	

※構成比は端数処理の都合上合計は必ずしも100%とはなりません。

②要約筆記者派遣状況

(単位：件・%)

年度	総数	生活	社会	教育	福祉	労働	医療	司法	その他	要約筆記者数
29	91	1	0	0	87	0	0	0	3	5
30	90	0	0	2	79	0	2	0	7	5
元	108	2	0	0	74	0	0	0	32	5
2	44	0	0	0	29	0	0	0	15	4
3	63	0	0	0	33	0	6	0	24	5
構成比	100.0	0.0	0.0	0.0	52.4	0.0	9.5	0.0	38.1	

※構成比は端数処理の都合上合計は必ずしも100%とはなりません。

③福祉タクシー利用状況

(単位：枚・%・千円)

年度	申請枚数	利用枚数	利用率	助成額
29	76,584	20,514	26.8	13,335
30	76,104	20,740	27.3	13,481
元	76,464	19,290	25.2	12,577
2	76,512	16,574	21.7	11,477
3	85,068	16,048	18.9	11,203

※申請件数は各年4月1日の枚数

④職親委託状況 (単位：人)

年度	職親数	委託知的障がい者数
29	1	0
30	1	0
元	1	0
2	1	0
3	1	1

⑤友和園利用状況 (単位：人)

年度	入所者	退所者	年度末 在所者	退所後の進路					退所者平均 在所年数
				就職	施設	学校	転出	その他	
29	0	0	28						0
30	1	0	29						0
元	3	2	30		2				19.85
2	1	4	27		4				11.6
3	0	3	24	0	2	0	0	1	11

⑥福祉手当等支給状況 (単位：千円・人)

名称	特別障害者手当	障害児福祉手当	経過的福祉手当	重度身体障がい者福祉手当	ねたきり身体障がい者介護手当	心身障がい児童福祉手当	重度知的障がい者介護手当	(児)重度心身障がい者医療費助成者	精神障がい者医療費助成	金(難病旧特定患者疾患援助金)
29	29,495	7,816	525	63,228	0	10,143	13,776	168,057	3,333	27,721
対象人員(実人数)	98	48	3	1,221	0	211	99	1,364	34	604
30	30,553	7,758	527	62,497	0	10,247	13,953	168,752	4,538	27,576
対象人員(実人数)	99	46	3	978	0	201	93	1,402	40	913
元	31,175	8,345	532	61,699	0	10,575	14,105	173,749	4,821	26,733
対象人員(実人数)	108	59	3	1,090	0	229	99	1,374	40	611
2	30,303	9,139	536	61,914	0	11,151	14,535	162,516	3,589	26,569
対象人員(実人数)	89	48	3	975	0	207	97	1,380	32	870
3	29,484	8,303	536	62,639	0	10,863	15,282	158,084	2,941	26,535
対象人員(実人数)	102	50	3	1,064	0	229	103	1,255	36	855

(3) 身体障がい者福祉センター

① 講座

年度	合計	お花	習字かな	習字漢字	陶芸	水墨画	折り紙1	折り紙2	歌1	歌2	卓球	絵手紙	ボール	スปีドボール	ソフトバレー	(前期) 軽体操	(後期) 軽体操	卓上ゲーム
29	実施回数	200	10	11	11	12	12	12	12	12	12	11	11	12	6	4	12	
	参加者数	1,718	62	67	104	89	93	107	118	117	118	144	64	100	98	52	32	118
30	実施回数	217	12	12	12	12	12	12	10	10	12	12	12	12	6	6	12	
	参加者数	1,562	108	57	70	82	88	99	98	84	105	54	72	94	38	38	81	
元	実施回数	208	11	11	11	11	11	11	11	11	9	11	11	10	6	5	22	
	参加者数	1,490	91	53	90	86	58	60	105	119	85	63	41	80	70	38	25	155
2	実施回数	146	10	10	10	10	10	10	10	10	6	10	10	-	10	-	-	
	参加者数	1,440	80	70	70	100	90	90	120	140	130	60	80	80	-	110	-	-
3	実施回数	141	9	10	10	9	10	10	9	10	-	9	9	-	9	-	-	
	参加者数	903	70	49	34	69	53	36	64	83	79	-	71	60	-	66	-	-

(単位：回・人)

ゴルフ(前期)	ゴルフ(後期)	シヨックワーク	川柳	ヨガ
6	4	6	12	-
62	30	58	85	-
6	6	6	12	11
45	44	55	76	81
6	5	2	11	11
54	31	12	105	69
-	-	-	10	10
-	-	-	120	100
-	-	-	19	9
-	-	-	102	67

※令和3年度は新型コロナウイルス感染症感染防止対策として令和3年4月から10月までは通信制による在宅講座として実施した。

また、新型コロナウイルス感染症の感染状況により、令和3年11月から令和4年1月19日まで対面講座、令和4年1月20日から3月まで休講となった。

②啓発事業（単位：回・人）

年度		手話講習会
29	実施回数	51
	参加者数	604
30	実施回数	51
	参加者数	504
元	実施回数	51
	参加者数	643
2	実施回数	-
	参加者数	-
3	実施回数	36
	参加者数	160

※令和3年度手話講習会は新型コロナウイルス感染症感染防止対策として、手話奉仕員養成講座のみ実施した。

③スポーツ・レクリエーション（単位：回・人）

年度		合計	歩行訓練 (バス)	歩行訓練 (電車)	スポーツ障害者大会
29	実施回数	3	1	1	1
	参加者数	31	9	9	13
30	実施回数	3	1	1	1
	参加者数	29	10	9	10
元	実施回数	3	1	1	1
	参加者数	31	12	10	9
2	実施回数	0	-	-	-
	参加者数	0	-	-	-
3	実施回数	0	-	-	-
	参加者数	0	-	-	-

※令和3年度は新型コロナウイルス感染症感染防止対策として、歩行訓練を中止した。また、県障害者スポーツ大会も中止となった。

5 こども支援課

(1) こども支援係

①児童人口推移

(単位：人・%)

年	総人口	18歳未満		年齢別人口（構成比は18歳未満人口に対するもの）							
		人口	比率	0～4歳		5～9歳		10～14歳		15～17歳	
				人口	構成比	人口	構成比	人口	構成比	人口	構成比
29	109,675	16,714	15.2	4,154	24.8	4,744	28.4	4,775	28.6	2,905	18.2
30	109,782	16,513	15.0	4,045	24.5	4,686	28.4	4,727	28.6	3,055	18.5
31	109,950	16,183	14.7	3,883	24.0	4,606	28.5	4,716	29.1	2,978	18.4
R2	110,038	15,895	14.4	3,740	23.5	4,481	28.2	4,769	30.0	2,905	18.3
R3	109,979	15,550	14.1	3,593	23.1	4,317	27.8	4,774	30.7	2,866	18.4
男	54,264	7,912	14.6	1,779	22.5	2,267	28.6	2,355	29.8	1,511	19.1
女	55,715	7,638	13.7	1,814	23.8	2,050	26.8	2,419	31.7	1,355	17.7

※各年4月1日現在（出典：市民課 住民基本台帳人口統計）

②児童センター利用状況

(単位:人・日・%)

施設名	年度	利用者数	就学前 児童	小学生	中学生	その他 (保護者等)	1日あたり 利用者	開館日
児童 中央 センター	29	8,696	2,914	2,990	343	2,449	72.5	120
	30	19,600	6,097	7,354	467	5,682	67.8	289
	元	20,187	6,159	7,478	647	5,903	62.7	322
	2	11,111	4,136	2,828	214	3,933	47.3	235
	3	15,089	5,505	3,693	567	5,324	53.1	284
	構成比			36.5	24.5	3.7	35.3	
南 児童 センター	29	21,268	6,130	8,742	918	5,478	60.4	352
	30	21,746	7,597	6,601	1,155	6,393	62.0	351
	元	19,269	6,981	5,628	763	5,897	60.0	321
	2	7,611	3,495	948	113	3,055	32.4	235
	3	9,485	4,078	1,466	311	3,630	33.4	284
	構成比			43.0	15.4	3.3	38.3	
児童 くぬぎ山 センター	29	23,744	6,603	9,691	1,088	6,362	67.1	354
	30	21,840	6,081	9,333	756	5,670	61.7	354
	元	17,318	4,605	7,475	583	4,655	53.8	322
	2	5,722	1,933	1,726	113	1,950	24.1	237
	3	8,247	2,891	2,445	138	2,773	28.7	287
	構成比			35.1	29.6	1.7	33.6	
児童 北中沢 センター	29	26,812	8,410	9,645	1,161	7,596	77.3	347
	30	24,775	8,165	8,275	1,098	7,237	71.6	346
	元	19,376	6,399	6,776	771	5,430	61.7	314
	2	8,433	3,251	2,159	124	2,899	35.6	237
	3	14,221	5,430	3,915	395	4,481	49.6	287
	構成比			38.6	25.6	1.5	34.3	
栗野 児童 センター	29	26,885	10,107	6,516	1,134	9,128	75.9	354
	30	26,279	8,967	7,063	1,059	9,190	75.1	350
	元	23,228	8,417	5,547	739	8,525	71.9	323
	2	8,053	3,218	1,249	327	3,259	37.3	216
	3	11,746	4,666	2,466	389	4,225	44.5	264
	構成比			39.7	21.0	3.3	36.0	
合計	29	107,405	34,164	37,584	5,001	30,656	70.3	1,527
	30	114,240	36,907	38,626	4,535	34,172	67.6	1,690
	元	99,378	32,561	32,904	3,503	30,410	62.0	1,602
	2	40,930	16,033	8,910	891	15,096	35.3	1,160
	3	58,788	22,570	13,985	1,800	20,433	41.8	1,406
	構成比			38.4	23.8	3.1	34.7	

③児童遊園・子どもの遊び場設置状況

(単位：箇所・㎡)

年度	総 数		児 童 遊 園		子どもの遊び場	
	箇所数	面 積	箇所数	面 積	箇所数	面 積
29	18	19,886.38	17	19,342.38	1	544.00
30	18	19,886.38	17	19,342.38	1	544.00
元	17	18,458.35	16	17,914.35	1	544.00
2	17	18,458.35	16	17,914.35	1	544.00
3	17	18,458.35	16	17,914.35	1	544.00

※各年度4月1日現在

④放課後児童クラブ（学童保育）実施状況

(単位：人)

年度	総数	鎌ヶ谷小学校第1	鎌ヶ谷小学校第2	鎌ヶ谷小学校第3	東部小学校	北部小学校	南部小学校	西部小学校第1	西部小学校第2	中部小学校第1	中部小学校第2	初富小学校第1	初富小学校第2	道野辺小学校第1	道野辺小学校第2	五本松小学校第1	五本松小学校第2
		29	352	53	62	44	56	34	41	-	-	-	-	-	-	62	-
30	731	49	62	40	66	48	47	35	46	53	-	43	48	93	-	60	41
元	831	54	57	44	82	43	29	41	48	54	58	50	50	117	-	60	44
2	885	71	60	49	94	46	32	31	41	48	54	60	57	57	61	64	60
3	865	61	66	48	102	53	25	38	46	46	51	49	48	59	56	55	62
1年	296	17	26	13	41	19	10	12	15	20	14	15	16	21	25	15	17
2年	268	16	18	15	34	15	13	12	10	13	18	19	11	17	14	19	24
3年	149	17	15	8	15	12	1	5	7	5	9	4	7	12	11	10	11
4年	89	7	4	6	9		1	4	6	3	7	10	8	4	6	7	7
5年	44	2	3	5	2	7		4	3	4	1	1	4	1		4	3
6年	19	2		1	1			1	5	1	2		2	4			

※各年度5月1日現在

※平成29年度までは、東部小学校のみ学童保育（自主運営）。平成30年度より放課後児童クラブ（市運営）へ移行。

※鎌ヶ谷小学校放課後児童クラブは、29年度2月より鎌ヶ谷小学校第1・第2放課後児童クラブに分割。

※鎌ヶ谷小学校第二放課後児童クラブは、29年2月より鎌ヶ谷小学校第3放課後児童クラブへ名称変更。

※西部小学校放課後児童クラブ・中部小学校放課後児童クラブ・初富小学校放課後児童クラブ・

五本松小学校児童クラブは、30年度より第1・第2放課後児童クラブに分割。

※道野辺小学校放課後児童クラブは、令和2年度より第1・第2放課後児童クラブに分割。

(2) 給付係

①子ども医療費助成状況

(単位：千円)

年度	医療の給付に関するもの (現物給付)	医療費の扶助に関すること (償還払い)
29	307,014	8,780
30	312,894	10,655
元	315,151	9,289
2	241,585	7,802
3	267,659	10,048

②児童手当支給状況

(単位：人・千円)

年 度		総 計	被用者	非被用者	特例給付
29	延算定児童数	154,941	116,274	27,461	11,206
	支給額	1,666,390	1,303,755	306,605	56,030
30	延算定児童数	152,272	115,242	25,545	11,485
	支給額	1,633,450	1,290,570	285,455	57,425
元	延算定児童数	148,200	113,074	23,428	11,698
	支給額	1,585,010	1,264,850	261,670	58,490
2	延算定児童数	145,919	111,484	21,983	12,452
	支給額	1,553,780	1,246,760	244,760	62,260
3	延算定児童数	142,785	110,294	20,310	12,181
	支給額	1,519,540	1,232,760	225,875	60,905

③児童扶養手当受給者数（世帯類型別）

（単位：人）

年度	総数	離婚	死別	未婚	障がい者	遺棄	その他
29	624	537	5	54	2	4	22
母子	590	508	3	54	1	4	20
父子	32	29	2	0	1	0	0
養育者	2	0	0	0	0	0	2
30	610	523	5	60	3	5	14
母子	586	504	3	59	2	5	13
父子	22	18	2	1	1	0	0
養育者	2	1	0	0	0	0	1
元	593	514	7	50	3	4	15
母子	568	494	4	50	2	4	14
父子	23	19	3	0	1	0	0
養育者	2	1	0	0	0	0	1
2	598	512	7	54	3	2	20
母子	563	484	2	54	2	2	19
父子	33	27	5	0	1	0	0
養育者	2	1	0	0	0	0	1
3	593	493	4	69	4	3	20
母子	559	464	1	69	3	3	19
父子	33	29	3	0	1	0	0
養育者	1	0	0	0	0	0	1

※各年度末現在

④遺児手当支給状況

（単位：人・千円）

年度	総数		乳幼児		小学生		中学生	
	対象児童数	支給額	対象児童数	支給額	対象児童数	支給額	対象児童数	支給額
29	62	1,763	13	298	21	639	28	826
	(542)		(111)		(201)		(230)	
30	49	1,900	13	322	20	783	16	795
	(605)		(129)		(255)		(221)	
元	50	1,767	7	233	27	834	16	700
	(571)		(93)		(278)		(200)	
2	64	1,914	9	245	37	993	18	675
	(622)		(98)		(331)		(193)	
3	46	1,517	8	210	23	642	15	665
	(488)		(84)		(214)		(190)	

※（ ）は支給延べ人数

※支給対象児童数の上段人数は、年度末人数

⑤ひとり親家庭等医療費等助成状況

(単位：人・千円)

年度	総 数		入 院		通 院		調 剤	
	対象者数	助成額	対象者数	助成額	対象者数	助成額	対象者数	助成額
29	2,118	14,191	29	1,530	—	9,775	—	2,886
30	1,974	12,977	24	1,877	—	8,515	—	2,585
元	1,858	12,678	25	1,498	—	8,535	—	2,645
2	1,730	19,904	27	2,373	—	13,361	—	4,170
3	1,761	39,565	48	4,837	—	25,777	—	8,951

⑥ひとり親家庭等援護支度金支給状況

(単位：人・千円)

年度	総 数		就学支度金						就職支度金	
	人数	支給額	小学校入学		中学校入学		高校入学		中・高卒就職	
			人数	支給額	人数	支給額	人数	支給額	人数	支給額
29	152	1,549	25	200	41	369	74	740	12	240
30	226	2,367	42	336	79	711	78	780	27	540
元	185	1,912	31	248	66	594	69	690	19	380
2	187	1,876	38	304	68	612	66	660	15	300
3	170	1,714	30	240	66	594	60	600	14	280

(3) こども総合相談室

①家庭児童相談室活動状況

相談の受付経路別件数

(単位：件・%)

年度	総数	児童委員から通告	送致・児童相談所から委嘱	保健所の警察署・市の他の部署からの通告	学校からの相談	家族・親戚からの相談	本人からの相談	近隣・知人からの相談	その他(児童施設等)
29	382	3	102	66	19	91	1	16	84
30	429	1	105	109	36	52	0	8	118
元	498	2	139	82	57	57	2	20	139
2	544	0	189	74	59	102	4	11	105
3	744	5	198	113	91	125	6	5	201
構成比	100.0	0.7	26.6	15.2	12.2	16.8	0.8	0.7	27.0

相談の事項別件数

(単位：件・%)

年度	総数	性格・生活習慣等	知能言語	学校生活	非行	家族関係	環境・福祉	心身障がい	その他
29	9,406	629	7	255	35	4,356	3,665	25	434
30	14,345	372	14	103	382	6,898	5,940	45	591
元	14,319	568	4	54	86	6,696	5,753	35	1,123
2	14,867	449	3	64	19	7,348	6,217	50	717
3	16,132	757	31	148	76	6,343	8,002	122	653
構成比	100.0	4.7	0.2	0.9	0.5	39.3	49.6	0.8	4.0

②ファミリー・サポート・センター事業

[事業の成果]

援助別内容別件数

(単位：件・%)

年度	総数	① 保育所・幼稚園の送迎	② 保育所・幼稚園の登園前の預かり及び送り	③ 保育所・幼稚園の迎え及び帰宅後の預かり	④ 学校の放課後の預かり	⑤ 放課後児童クラブの迎え及び帰宅後の預かり	⑥ 子どもの病気のときの援助	⑦ 保育所・学校等休みのときの援助	⑧ 保護者等の短時間・臨時的就労時の援助	⑨ 保護者の求職活動中の援助	⑩ 保護者等の冠婚葬祭等、外出の場合の援助	⑪ 保護者等の病気、その他急用の場合の援助	⑫ 左記以外の活動内容
29	2,679	658	64	524	102	393	5	14	56	0	54	15	794
30	3,476	967	132	756	138	235	0	29	32	7	50	6	1,124
元	3,368	1,365	38	273	89	407	0	44	28	3	3	9	1,109
2	2,990	1,266	62	117	18	152	3	87	29	3	0	3	1,250
3	2,971	1,194	14	146	141	208	2	93	22	0	45	10	1,096
構成比		40.2	0.5	4.9	4.8	7.0	0.1	3.1	0.7	0	1.5	0.3	36.9

会員数

(単位：人・%)

年度	総計	依頼会員	提供会員	両方会員
29	788	628	132	28
30	835	671	132	32
元	890	719	137	34
2	911	740	137	34
3	900	736	131	33
構成比		81.8	14.5	3.7

③母子生活支援施設・助産施設入所措置状況

(単位：人・千円)

年度	母子生活支援施設		助産施設	
	措置世帯数	措置費	措置者数	措置費
29	4	(8)	3	1,169
30	3	(7)	4	1,865
元	3	(7)	4	1,859
2	3	(10)	4	1,864
3	2	(5)	2	549

※ () 内は子どもの人数

④母子・父子・寡婦福祉資金貸付件数

(単位：件)

年度	総数	事業開始資金	事業継続資金	修学資金	就学支度資金	技能習得資金	修業資金	就職支度資金	療養資金	生活資金	住宅資金	転宅資金	結婚資金	児童扶養資金
29	2			2	1									
30	0													
元	0													
2	1			1										
3	1	1												

(4) こども発達センター

①のびのびルーム利用者数 (単位：人)

年度	総数	肢体他	知的他 発達他
29	74	22	52
30	37	11	26
元	38	9	29
2	32	5	27
3	37	2	35
5歳	4	0	4
4歳	14	1	13
3歳	13	1	12
2歳	6	0	6
1歳	0	0	0
0歳	0	0	0

②親子教室実施状況 (単位：回・組)

年度	実施回数	年間在籍者数	延出席者数
29	96	44	466
30	108	37	432
元	113	35	421
2	117	47	927
3	121	42	440

③個別相談・指導状況 (単位：件)

年度	相談・指導件数				
	合計	心理発達	言語聴覚	理学療法	作業療法
29	2,760	1,497	513	747	3
	(0)	(0)	(0)	(0)	(0)
30	2,746	1,243	488	408	607
	(19)	(0)	(1)	(18)	(0)
元	2,704	1,200	454	561	489
	(8)	(3)	(0)	(5)	(0)
2	1,950	1,476	292	77	105
	(2)	(2)	(0)	(0)	(0)
3	1,766	1,365	247	79	75
	(2)	(2)	(0)	(0)	(0)

※ () は訪問件数

※令和2年度よりのびのびルームでの相談指導件数は、児童発達支援の利用者は除く。

6 幼児保育課

① 保育園別入所児童数

(市内)

(単位：人)

年 度	28	29	30	元	2	3							
							0歳	1歳	2歳	3歳	4歳	5歳	
市立 保育所	道野辺保育園	178 (3)	175 (4)	159 (3)	159 (4)	160 (3)	155 (1)	16	25	27	28	28 (1)	31
	南初富保育園	194 (1)	197 (4)	198 (7)	188 (5)	187 (9)	178 (8)	15	27	33 (1)	32 (3)	33 (3)	38 (1)
	栗野保育園	107 (3)	108 (4)	105 (5)	107 (6)	101 (6)	94 (5)	10	15	16 (1)	16	17 (3)	20 (1)
	鎌ヶ谷保育園	118	116 (1)	106	102 (1)	108	102 (2)	6	18	18	21	21 (2)	18
	小計	597 (7)	596 (13)	568 (15)	562 (14)	556 (18)	529 (16)	47	85	94 (2)	97 (3)	99 (9)	107 (2)
民間 保育所	ふじのこ保育園	145 (9)	145 (9)	158 (10)	159 (10)	163 (11)	155 (12)	15 (1)	20 (1)	20 (4)	33 (2)	33 (2)	34 (2)
	りすのこ園	15 (2)	15	15	15	15	15	3	6	6			
	おおぞら保育園	99 (3)	98 (6)	98 (4)	95 (2)	93 (4)	93	9	15	16	16	19	18
	まるやま保育園	105 (3)	102 (7)	101 (7)	101 (3)	101 (4)	99 (1)	10	14	17 (1)	19	19	20
	鎌ヶ谷ピコレー ル保育園	71 (6)	72 (9)	66 (7)	65	62 (3)	67 (2)	6	13 (1)	11	12	12 (1)	13
	グローバルキッ ズ鎌ヶ谷園	87 (1)	89 (2)	90 (4)	88 (2)	90 (1)	89	9	14	16	17	16	17
	たかし保育園 新鎌ヶ谷	73	91	107	112	114 (2)	114 (3)	8	14 (1)	20 (1)	24	24	24 (1)
	たかし保育園 鎌ヶ谷大仏	—	30	73 (3)	87 (3)	91 (3)	96 (3)	9	14	18	18	18 (1)	19 (2)
	K's garden 鎌ヶ谷保育園	—	—	29	50 (1)	55	57 (2)	3	8 (1)	11	12	12	11 (1)
	小計	595 (24)	642 (33)	737 (33)	772 (21)	784 (28)	785 (23)	72 (1)	118 (4)	135 (6)	151 (2)	153 (4)	156 (6)
小規模 保育事業	あっとほーむ ママ・ほしのこ	19	19	18	19	19	19	3	8	8	—	—	—
	あっとほーむ ママ・にじのこ	18	17 (2)	17	19	19 (1)	19	3	8	8	—	—	—
	みちるkids園	18 (1)	16	18	19	16	18 (1)	3	8 (1)	7	—	—	—
	初富スマイル キッズ	17	16	19	18	18	10	1	7	2	—	—	—
	ふたば園	17	15	17 (3)	19 (1)	18	15	5	6	4	—	—	—
	くるみ園	19	19 (1)	19 (1)	19	18	18	3	8	7	—	—	—
	えんぜるナーサ リー初富	—	17	16 (1)	18 (1)	19	17 (1)	4	6	7 (1)	—	—	—
	あい・あい保育園 新鎌ヶ谷園	—	—	17 (4)	18 (2)	19	18 (1)	5 (1)	7	6	—	—	—
	スクルドエンジェル 保育園 新鎌ヶ谷園	—	—	16 (2)	19 (4)	18	19	6	7	6	—	—	—
	スクルドエンジェル 保育園 鎌ヶ谷大仏 園	—	—	—	15	16 (2)	19 (3)	6 (1)	6 (1)	7 (1)	—	—	—
	小規模保育事業 の合計	108 (1)	119 (3)	157 (11)	183 (8)	180 (3)	172 (6)	39 (2)	71 (2)	62 (2)	—	—	—
	市内の総合計	1,300 (32)	1,357 (49)	1,462 (59)	1,517 (43)	1,520 (49)	1,486 (45)	158 (3)	274 (6)	291 (10)	248 (5)	252 (13)	263 (8)

※各年度末現在。()は市外からの受託入所児童の数(内数)

※各年齢区分の「受託」の数字は、他市から受託を受けている児童数で再掲の数字

※受託を受けている市町村数(市) 市川・松戸・印西・船橋・白井

(市外)

(単位：人)

年度	29	30	元	2	3	0歳	1歳	2歳	3歳	4歳	5歳
市外の保育園	54	53	46	36	47	5	10	7	12	5	8

7 高齢者支援課

(1) 高齢者福祉係

①老人クラブ加入状況

(単位：人・%)

年度	クラブ数	会員数			60歳以上人口	加入率
		総数	男	女		
29	30	1,493	604	889	36,101	4.1
30	29	1,430	596	834	36,264	3.9
元	29	1,393	567	825	36,472	3.8
2	26	1,232	520	712	36,793	3.3
3	25	1,109	475	634	37,014	3.0

※各年度当初

②社会福祉センター利用状況

(単位：人・日)

年度	利用者の状況							開館日	1日当り利用者数
	総数	年齢別				性別			
		60歳未満	60歳代	70歳代	80歳以上	男	女		
29	33,523	1,706	5,949	18,367	7,501	20,354	13,169	296	113.3
30	31,350	1,080	6,419	15,754	8,097	19,222	12,128	290	108.1
元	28,463	688	5,104	15,276	7,395	17,278	11,185	260	109.5
2	8,003	238	1,006	4,530	2,229	5,295	2,708	195	41.0
3	11,193	491	1,129	5,963	3,610	7,387	3,806	292	38.3

③老人憩の家利用状況

(単位：日・人)

年度	総設置数	利用日数	利用者数		
			総数	男	女
29	7	951	16,506	7,213	9,293
30	8	1063	16,681	6,389	10,292
元	8	931	15,147	5,405	9,742
2	10	343	3,651	1,280	2,371
3	11	453	4,883	2,102	2,781

④ゲートボール場設置状況

年度	総設置数	総コート数
29	6	8
30	6	8
元	6	8
2	6	8
3	4	6

※市設置コート、各年度4月1日現在

⑤敬老祝金支給状況

(単位：人・千円)

年度	受給者数			受給者総数	支給総額
	88歳	99歳	100歳以上		
	10,000円	10,000円	10,000円		
29	319	8	21	348	3,480
30	315	15	26	356	3,560
元	358	25	29	412	4,120
2	425	21	31	477	4,770
3	457	23	39	519	5,190

⑥シルバー人材センター活動状況

(単位：人・件・円)

年度	会員数	受注件数	就業延人員	決算額		
				収入	事業収入	支出
29	491	2,060	68,716	290,178,023	219,310,890	290,270,881
30	496	2,053	67,147	285,822,605	218,164,618	285,009,516
元	529	1,894	66,113	288,856,690	220,521,001	286,864,688
2	527	1,734	61,332	286,958,315	216,973,602	283,864,098
3	536	1,971	62,536	302,428,342	218,937,358	311,732,663

(令和3年度内訳)

【職群別内訳】

(単位：件・人・円・%)

区分	受注件数 (件)	就業 延人員 (人)	契約金額 (円)				構成比 (%)
			配分金	材料費	事務費	計	
技術群	3	6	24,000	0	2,400	26,400	0.01
技能群	1,023	4,615	18,995,926	3,163,352	2,783,771	24,943,049	10.21
事務整理群	33	407	1,769,330	0	144,129	1,913,459	0.78
管理群	57	20,044	82,479,464	212,289	6,542,523	89,234,276	36.51
折衝外交群	0	0	0	0	0	0	0.00
一般作業群	799	32,347	89,817,313	3,016,517	7,613,974	100,447,804	41.10
サービス群	49	1,119	2,186,359	10,078	175,933	2,372,370	0.97
派遣	7	3,998	20,507,109	0	4,971,111	25,478,220	10.42
合 計	1,971	62,536	215,779,501	6,402,236	22,233,841	244,415,578	100.00

【公共・民間別事業費内訳】

区分	受注件数 (件)	就業 延人員 (人)	契約金額 (円)				構成比 (%)
			配分金	材料費	事務費	計	
公共事業	121	33,534	106,914,089	1,904,650	11,847,450	120,666,189	49.37
うち派遣	6	3,973	20,460,411	0	4,956,715	25,417,126	21.06
民間事業	1,850	29,002	108,865,412	4,497,586	10,386,391	123,749,389	50.63
企業等	177	22,075	80,879,808	196,520	6,508,712	87,585,040	70.78
個人家庭	1,673	6,927	27,985,604	4,301,066	3,877,679	36,164,349	29.22
合 計	1,971	62,536	215,779,501	6,402,236	22,233,841	244,415,578	100.00

⑦はり・きゅう・マッサージ等助成事業実施状況 (単位：人・枚・千円)

年度	交付人数	交付枚数	利用枚数	助成金額
29	548	5,545	2,349	1,175
30	498	4,584	2,291	1,146
元	518	4,923	2,400	1,200
2	416	3,857	1,873	937
3	429	4,011	2,044	1,022

⑧紙おむつ給付状況

(単位：人)

年度	新規登録者数	廃止者数	年度末登録者数
29	180	183	340
30	193	192	341
元	193	160	374
2	186	201	359
3	244	214	389

⑨緊急通報システム

(単位：人)

年度	新規登録者数	廃止者数	年度末登録者数
29	7	8	41
30	9	10	40
元	3	9	37
2	6	5	38
3	20	8	51

⑩給食サービス事業

(単位：人)

年度	新規登録者数	廃止者数	年度末登録者数
29	13	22	42
30	7	21	28
元	14	14	28
2	9	9	28
3	14	16	26

⑪寝具乾燥等サービス事業

(単位：人)

年度	新規登録者数	廃止者数	年度末登録者数
29	0	4	5
30	4	2	7
元	1	2	6
2	3	2	7
3	3	2	8

⑫軽度生活支援サービス事業 (単位：人・件)

年度	登録者数	延利用件数
29	1	2
30	1	1
元	0	0
2	0	0
3	0	0

⑬家族介護用品支給事業 (単位：人)

年度	受給者数
29	17
30	16
元	14
2	13
3	22

(2) 地域包括支援係

① 高齢人口推移

(単位：人・%)

年度	総人口	65歳以上		年齢別人口（構成比は65歳以上人口に対するもの）					
		人口	比率	65～69	70～74	75～79	80～84	85～89	90歳以上
				人口	人口	人口	人口	人口	人口
			構成比	構成比	構成比	構成比	構成比	構成比	
29	109,675	29,813	27.18	9,007	7,696	6,494	3,901	1,811	904
				30.2	25.8	21.8	13.1	6.1	3.0
30	109,782	30,304	27.60	8,142	8,187	6,760	4,251	1,987	977
				26.9	27.0	22.3	14.0	6.6	3.2
元	109,950	30,739	27.96	7,543	8,237	7,234	4,469	2,186	1,070
				24.5	26.8	23.5	14.5	7.1	3.5
2	110,038	31,129	28.29	6,928	8,497	7,345	4,761	2,441	1,157
				22.3	27.3	23.6	15.3	7.8	3.7
3	109,979	31,400	28.55	6,483	8,733	7,124	5,050	2,749	1,261
				20.6	27.8	22.7	16.1	8.8	4.0

※各年度4月1日現在（出典：市民課 住民基本台帳人口統計）

※住民基本台帳基本法の改正に伴い、平成25年3月末分から住民基本台帳人口に外国人人口が含まれています。

② 要援護高齢者に関する相談状況（中央在宅介護支援センター）（単位：件）

年度	総数	制度	要介護認定	保険料	ケアプラン	サービス内容	管理者・従事者	行政の対応	契約関係	利用者負担	被害・損害	その他
29	106	36	5	0	3	3	4	5	2	8	0	40
30	432	11	26	0	9	37	0	11	5	0	3	330
元	324	6	17	0	7	17	0	5	3	0	9	260
2	228	11	3	0	1	14	1	1	2	0	0	195
3	334	9	7	0	0	11	0	0	0	0	0	307

※「その他」の主な内容（医療・介護・認知症、虐待・DV、成年後見等）

③老人福祉電話貸与状況

(単位：台)

年度	認定	廃止	3月末貸与台数
29	1	1	5
30	1	1	5
元	1	0	6
2	0	2	4
3	3	5	2

④高齢者緊急一時保護実施状況

(単位：人・日)

年度		4月	5月	6月	7月	8月	9月	10月	11月	12月	1月	2月	3月	計
29	保護人員	1						1	2	1				5
	保護日数	3						15	22	15				55
30	保護人員	1					2	2						5
	保護日数	13					10	31						54
元	保護人員			1	1	1					1			4
	保護日数			3	31	23					9			66
2	保護人員													0
	保護日数													0
3	保護人員					1		1						2
	保護日数					30		10						40

⑤老人ホーム入所措置状況

(単位：人)

年度	養護老人ホーム			
	新規入所者数	退所者数	年度末の入所者数	一ヶ月平均入所者数
29	2	0	16	15.3
30	2	1	17	16.2
元	1	4	14	15.4
2	0	4	10	13.5
3	4	4	10	9.4

⑥地域包括支援センター相談状況

年度	総数	生活全般	介護保険利用	福祉用具・住宅改造	市のサービス	民間サービス	施設利用	医療・保健	介護者への支援	認知症	成年後見	虐待	消費者被害	その他
29	5,168	1,040	2,309	317	160	93	171	381	152	232	36	141	2	134
30	5,892	1,285	2,454	416	121	119	173	449	142	178	28	86	5	436
元	11,140	1,711	4,695	533	151	135	241	1,315	200	455	200	368	37	1,099
2	11,330	2,205	4,647	608	201	106	289	953	181	479	231	231	18	1,181
3	13,400	2,560	5,478	999	309	130	351	1,392	94	644	273	229	68	873

⑦談話室事業

(単位：回・人)

年度	実施回数	延利用者数
29	199	3,733
30	176	3,610
元	102	3,120
2	46	718
3	52	678

⑧徘徊高齢者位置情報提供サービス事業 (単位：人)

年度	新規登録者数	廃止者数	年度末登録者数
29	3	2	6
30	5	1	10
元	4	4	11
2	9	8	12
3	5	6	11

⑨介護支援ホームヘルプサービス事業 (中央在宅介護支援センター) (単位：人・回)

年度	利用実人員	延利用回数
29	24	372
30	9	105
元	7	37
2	5	42
3	1	9

⑩家族介護慰労金支給事業 (単位：人)

年度	受給者数
29	0
30	0
元	0
2	0
3	1

⑪外出支援サービス事業 (単位：人・回)

年度	利用実人数	延利用回数
29	9	43
30	11	25
元	19	43
2	20	46
3	24	88

(3) 介護保険係

①介護保険第1号被保険者数

(単位：人)

年度	前期高齢者	後期高齢者	計	外国人	住所地特例者
	(65歳以上 75歳未満)	(75歳以上)		(再掲)	(再掲)
29	16,329	14,021	30,350	65	137
30	15,783	14,979	30,762	72	153
元	15,420	15,701	31,121	74	156
2	15,209	16,196	31,405	84	165
3	14,606	16,776	31,382	99	192

※各年度末現在

②要介護（要支援）認定者数

(単位：人)

年度	要支援 1	要支援 2	計	要介護 1	要介護 2	要介護 3	要介護 4	要介護 5	計	合計
29	593	601	1,194	1,066	742	581	542	362	3,293	4,487
30	706	640	1,346	1,130	734	669	558	387	3,478	4,824
元	743	653	1,396	1,160	777	730	591	391	3,649	5,045
2	779	685	1,464	1,229	828	757	667	434	3,915	5,379
3	792	715	1,507	1,305	824	794	705	440	4,068	5,575

※各年度末現在

③介護サービスの給付状況

1) 法定給付（現物支給）

（単位：件・円）

年度		訪問介護 (A)	訪問入浴 (B)	訪問看護 (C)	訪問リハビリ (D)	通所介護 (E)	通所リハビリ (F)
29	件数	10,594	568	3,459	1,037	13,820	5,012
	金額	561,085,771	33,595,059	131,757,583	41,648,157	814,319,941	292,061,037
30	件数	8,942	512	3,857	1,340	11,849	5,339
	金額	534,111,542	31,286,184	147,293,871	51,514,323	817,726,583	303,389,268
元	件数	8,866	610	4,269	1,556	13,138	5,460
	金額	544,880,904	38,756,694	155,530,517	56,899,366	905,385,953	304,640,699
2	件数	9,011	695	4,851	1,673	12,750	4,750
	金額	577,113,287	44,784,177	179,258,411	60,628,746	945,785,350	271,585,505
3	件数	10,044	676	5,241	1,764	13,237	4,698
	金額	623,661,536	41,465,395	198,566,952	60,344,960	995,172,069	269,490,602

福祉用具貸与 (G)	短期入所 生活介護 (H)	短期入所 療養介護 (I)	居宅療養 管理指導 (J)	特定施設入所 者生活介護 (K)	居宅サービス計 (A)～(K) ①
16,637	3,204	455	10,059	1,404	66,249
191,600,897	325,430,380	37,173,514	68,249,372	255,816,294	2,752,738,005
17,644	3,456	281	11,358	1,520	66,098
199,932,153	356,296,434	22,208,496	75,057,615	268,681,290	2,807,497,759
19,078	3,688	287	12,398	1,576	70,926
216,817,159	402,758,560	22,141,559	84,252,936	284,688,095	3,016,752,442
20,837	3,621	154	14,554	1,756	74,652
247,035,903	441,047,123	12,455,135	96,262,498	323,916,126	3,199,872,261
22,337	3,547	160	16,933	1,958	80,595
271,002,942	434,623,342	16,730,397	111,436,758	364,762,415	3,387,257,368

定期巡回・ 随時対応型 訪問介護 (L)	地域密着型 通所介護 (M)	小規模多機能 型居宅介護 (N)	認知症対応型 共同生活介護 (O)	地域密着型介 護老人福祉施 設入所者生活 介護 (P)	地域密着サー ビス計(L)～ (P) ②
5	5,328	152	728	242	6,455
374,383	330,772,010	25,596,622	177,144,354	60,600,776	594,488,145
26	5,284	142	741	243	6,436
3,873,164	329,527,530	23,199,469	184,585,471	57,682,932	598,868,566
102	5,124	173	746	236	6,381
15,175,290	325,435,402	29,870,865	188,951,346	57,565,234	616,998,137
114	4,484	164	726	237	5,725
18,125,413	305,740,177	27,165,085	187,523,523	58,158,900	596,713,098
89	4,666	167	738	243	5,903
16,244,743	304,983,111	27,300,093	194,166,953	63,873,091	606,567,991

介護老人 福祉施設 (Q)	介護老人 保健施設 (R)	介護療養型 医療施設 (S)	介護医療院 (T)	特定診療 費・特別療 養費 (再掲) (U)	施設サービス計 (Q)～(T) ③
4,286	3,151	603	-	603	8,040
1,075,437,016	819,802,268	196,986,514	-	13,118,041	2,092,225,798
4,689	3,271	563	54	617	8,577
1,196,621,104	867,998,127	186,266,002	17,843,212	13,214,573	2,268,728,445
4,794	3,194	21	633	654	8,642
1,243,383,816	852,135,056	6,774,783	234,241,111	13,690,167	2,336,534,766
5,053	3,347	1	657	658	9,058
1,353,680,456	931,462,001	65,267	226,433,264	13,960,828	2,511,640,988
5,974	3,382	0	691	691	10,047
1,621,318,747	951,214,452	0	237,491,080	15,632,941	2,810,024,279

居宅介護支援 (V)	特定入所者介護 サービス等費 (W)	合計 ①+②+③ +(V)+(W)
30,044	10,100	120,888
346,329,454	188,898,787	5,974,680,189
28,701	10,588	120,400
359,827,826	198,702,005	6,233,624,601
30,575	11,533	128,057
387,187,172	209,723,878	6,567,196,395
32,144	12,650	134,229
419,728,450	230,252,497	6,958,207,294
33,928	13,167	143,640
452,310,305	216,302,365	7,472,462,308

2) 法定給付（現金給付）

（単位：件・円）

年度		福祉用具 購入費	住宅改修費	高額介護 サービス費	高額医療合算 介護サービス 費	特例居宅介護 (支援)サービス費	総計
29	件数	358	368	11,444	639	0	12,809
	金額	10,525,417	34,296,999	126,778,650	18,237,701	0	189,838,767
30	件数	359	436	11,908	638	0	13,341
	金額	10,163,450	41,438,930	142,004,315	18,578,633	0	212,185,328
元	件数	356	411	12,880	700	0	14,347
	金額	12,066,734	37,884,938	168,572,672	23,512,562	0	242,036,906
2	件数	409	419	13,685	777	0	15,290
	金額	12,870,968	39,883,143	183,794,139	24,703,455	0	261,251,705
3	件数	437	491	14,962	796	0	16,686
	金額	13,259,189	48,163,296	202,160,956	24,543,755	0	288,127,196

3) 市特別給付

（単位：件・円）

年度		介助移送 サービス	訪問理美容 サービス	上乗せ サービス	総計
29	件数	444	524	205	1,173
	金額	377,800	690,000	1,511,949	2,579,749
30	件数	217	357	140	714
	金額	193,100	470,250	886,214	1,549,564
元	件数	207	455	253	915
	金額	185,800	596,700	2,002,360	2,784,860
2	件数	73	368	226	667
	金額	65,700	485,550	1,777,544	2,328,794
3	件数	93	384	249	726
	金額	83,700	510,450	2,009,321	2,603,471

4) 介護相談員派遣事業（単位：箇所）

派遣先	施設数
特別養護老人ホーム	0
老人保健施設	0
グループホーム	0
デイサービスセンター	0
デイケアセンター	0
短期入所施設	0

8 健康増進課

(1) 予防係

①健康診査

(単位：人)

年度	受診者				
		非対象	指導外	動機付け支援	積極的支援
29	80	38	19	10	13
30	71	32	28	7	4
元	80	34	31	8	7
2	61	25	25	7	4
3	68	21	35	8	4

※医療保険未加入者を対象とする検診（生活保護受給者等）

※「非対象」は健康であるため保健指導の対象とならない人

※「指導外」は既に生活習慣病であるため保健指導の対象とならない人

②胃がん検診

(単位：人)

年度	1次検診				精密検査			
	受診者		異常なし	要精検	受診者	胃がん	その他	異常なし
	集団	個別						
29	3,984	623	4,042	565	438	5	382	51
30	3,652	650	3,733	569	465	10	401	54
元	3,469	680	3,595	554	436	7	369	60
2	3,124	685	3,295	514	418	6	364	48
3	3,001	770	3,223	548	446	7	385	54

③大腸がん検診

(単位：人)

年度	1次検診			精密検査			
	受診者	異常なし	要精検	受診者	大腸がん	その他	異常なし
29	6,693	6,465	228	168	8	112	48
30	6,548	6,290	258	207	7	138	62
元	6,531	6,258	273	197	18	123	56
2	6,130	5,911	219	169	12	108	49
3	6,191	5,947	244	196	8	134	54

④子宮頸がん検診

(単位：人)

年度	1次検診			精密検査			
	受診者	異常なし	要精検	受診者	子宮がん	その他	異常なし
29	2,560	2,520	40	25	0	20	5
30	3,445	3,398	47	34	0	27	7
元	3,080	3,036	44	34	0	26	8
2	3,157	3,102	55	52	0	40	12
3	3,029	2,966	63	55	0	49	6

⑤子宮体がん検診

(単位：人)

年度	1次検診			精密検査			
	受診者	異常なし	要精検	受診者	子宮がん	その他	異常なし
29	125	124	1	1	1	0	0
30	56	54	2	2	1	1	0
元	29	28	1	1	0	1	0
2	37	37	0	0	0	0	0
3	77	76	1	1	0	0	1

⑥乳がん検診

(単位：人)

年度	1次検診				精密検査			
	受診者		異常なし	要精検	受診者	乳がん	その他	異常なし
	集団	個別						
29	3,865	7	3,610	262	233	9	129	85
30	3,782	7	3,562	227	186	10	115	61
元	4,257	8	3,996	269	225	7	126	92
2	3,716	6	3,459	263	237	8	132	97
3	4,081	8	3,853	236	212	11	108	93

※経過観察は異常なしに含む。

⑦肺がん検診（X線）

（単位：人）

年度	1次検診			精密検査			
	受診者	異常なし	要精検	受診者	肺がん	その他	異常なし
29	6,192	6,027	165	141	4	106	31
30	6,036	5,831	205	168	3	96	69
元	5,942	5,709	233	195	3	133	59
2	5,583	5,408	175	158	1	97	60
3	5,657	5,514	143	121	0	81	40

⑧肺がん検診（喀痰）

（単位：人）

年度	1次検診			精密検査			
	受診者	異常なし	要精検	受診者	肺がん	その他	異常なし
29	249	249	0	0	0	0	0
30	212	212	0	0	0	0	0
元	198	198	0	0	0	0	0
2	195	194	1	0	0	0	0
3	176	175	1	1	0	1	0

⑨予防接種

(単位：人)

年度	乳幼児												
	三種混合		日本脳炎		麻しん		風しん		麻しん・風しん（混合）				
	対象延人数	接種延人数	対象延人数	接種延人数	対象人数	接種人数	対象人数	接種人数	第1期		第2期		
対象延人数	接種延人数	対象延人数	接種延人数	対象人数	接種人数	対象人数	接種人数	対象人数	接種人数	対象人数	接種人数	対象人数	接種人数
29	2,968	1	2,571	2,475	-	0	-	0	769	771	948	841	
30	3,040	1	2,532	2,570	-	0	-	0	757	753	898	824	
元	3,076	0	2,359	2,532	-	0	-	0	769	729	860	834	
2	2,752	0	2,265	2,577	-	0	-	0	676	678	813	807	
3	2,724	1	2,287	1,707	-	0	-	0	719	647	813	762	

年度	乳幼児													
	不活化ポリオ		四種混合		BCG		ヒブ		小児用肺炎球菌		水痘		B型肝炎	
	対象延人数	接種延人数	対象延人数	接種延人数	対象延人数	接種延人数	対象延人数	接種延人数	対象延人数	接種延人数	対象延人数	接種延人数	対象延人数	接種延人数
29	2,968	63	2,968	3,008	733	737	2,932	3,017	2,932	3,021	1,538	1,420	2,199	2,240
30	3,040	18	3,040	3,001	760	747	3,040	2,965	3,040	2,972	1,514	1,408	2,280	2,223
元	3,076	4	2,828	2,873	769	702	3,076	2,766	3,076	2,855	1,538	1,408	2,307	2,059
2	2,764	0	2,752	2,833	691	713	2,764	2,857	2,764	2,783	1,352	1,364	2,073	2,107
3	2,724	0	2,724	2,720	668	658	2,672	2,696	2,672	2,702	1,438	1,284	2,004	2,017

年度	児童・生徒					
	日本脳炎		二種混合		子宮頸がん予防ワクチン	
	対象人数	接種人数	対象人数	接種人数	対象延人数	接種延人数
29	959	795	971	849	1,338	0
30	975	997	913	857	1,254	9
元	993	1,003	954	853	472	5
2	1,966	817	966	892	1,347	221
3	1,920	363	981	893	1,527	295

年度	高齢者			
	インフルエンザ		肺炎球菌	
	対象人数	接種人数	対象人数	接種人数
29	29,302	12,297	29,302	1,207
30	30,558	12,526	29,422	984
元	30,558	14,042	30,558	618
2	31,271	18,683	31,271	759
3	31,425	16,706	31,425	542

⑩風しんの追加的対策事業

年度	風しん抗体検査		麻しん・風しん 第5期	
	対象人数	接種人数	対象人数	接種人数
元	14,563	1,344	279	258
2	※14,866	1601	366	323
3	14,816	690	145	136

※対象者 昭和37年4月2日から昭和54年4月1日生まれの男性

⑪結核予防事業 (単位：人)

年度	直接撮影
29	4,637
30	4,562
元	4,494
2	4,214
3	4,277

⑫献血推進事業

年度	献血本数		日数
	200ml	400ml	
29	905		18
30	930		19
元	847		15
2	678		11
3	27	404	12

※日数は市役所・消防署・警察署・事業所での年度内合計実施日数

※平成29年から令和2年度分は全て200ml献血者数に換算

⑬医療関係

(単位：箇所・床)

年度	医療施設数			病床数	
	病院	医院	歯科	病床数	対人口 10万人
29	5	66	62	1,641	1,504.0
30	5	67	63	1,314	1,203.1
元	5	69	64	1,316	1,203.1
2	5	70	63	1,316	1,202.1
3	5	70	63	1,301	1,183.0

※住民基本台帳人口3年4月1日現在

(2) 母子保健係

①健康診査

(単位：人・%)

年度	妊婦一般健康診査 (14回実施)			乳児一般健康診査 (2回実施)		
	対象者数	受診者数	受診率	対象者数	受診者数	受診率
29	795	9,523	85.6	767	1,275	83.2
30	717	9,061	90.3	755	1,237	82.0
元	723	8,443	83.4	709	1,240	87.5
2	676	8,531	/	709	1,214	/
3	674	8,337	88.4	678	1,161	85.6

年度	1歳6か月児健康診査			健康管理上注意すべき者		
	対象者数	受診者数	受診率	身体面	精神発達面	精密検診
29	785	734	93.5	129	210	18
30	773	737	95.3	136	187	7
元	690	660	95.7	135	169	10
2	764	747	97.8	/	/	7
3	704	670	95.2	/	/	6

年度	3歳児健康診査			健康管理上注意すべき者		
	対象者数	受診者数	受診率	身体面	精神発達面	精密検診
29	886	811	91.5	164	142	15
30	832	772	92.8	162	110	15
元	709	669	94.4	130	114	17
2	805	764	94.9	/	/	18
3	761	719	94.5	/	/	75

②乳幼児健康相談

(単位：人・%)

年度	4か月児健康相談				10か月児健康相談				事後健診		
	対象者数	受診者数	受診率	要継続	対象者数	受診者数	受診率	要継続	対象者数	来所数	来所率
29	747	698	93.4	60	789	722	91.5	171	-	170	-
30	755	714	94.6	64	759	704	92.8	126	-	173	-
元	646	590	91.3	77	699	630	90.1	136	-	211	-
2	649	482	74.3	/	686	534	77.8	/	-	195	-
3	668	615	92.1	57	692	633	91.5	157	-	244	-

③妊婦指導

(単位：回・人)

年度	母親教室	
	回数	出席者数
29	24	503
30	24	540
元	21	466
2	18	300
3	10	157

④保健推進員活動

(単位：人・件)

年度	訪問	
	出生数	訪問件数
29	775	716
30	750	702
元	698	657
2	703	669
3	663	654

⑤ 歯科保健業務

(単位：回・人)

年度	保育所・幼稚園巡回指導		小中学校巡回指導		妊婦 歯科健診 Welcome Baby School		乳幼児健康診 査と相談		歯周病検診		高齢者よい歯 のコンクール審査 会	
	回数	人員	回数	人員	回数	人員	回数	人員	回数	人員	回数	人員
29	32	3,020	35	2,906	6	133	69	1,933	435	435	1	15
30	33	3,090	36	2,891	6	125	73	1,989	438	438	1	29
元	33	2,975	37	2,891	5	112	69	1,768	447	447	1	19
2	21	807	21	1,755	5	100	56	1,027	336	336	0	0
3	19	663	37	2,714	6	132	65	1,180	408	408	0	0

年度	3歳児健康 診査		成人 歯科指導		介護 予防事業		障がい児・者 施設巡回指導		地区 健康相談	
	回数	人員	回数	人員	回数	人員	回数	人員	回数	人員
29	12	810	20	806	18	392	3	167	18	508
30	12	767	21	466	24	652	8	283	18	392
元	11	668	21	748	18	430	3	140	17	287
2	13	758	2	28	3	45	3	75	16	110
3	24	717	0	0	8	168	3	61	9	114

年度	その他 一般・来所 訪問指導		フッ化物 洗口事業		フッ化物 洗口実施 施設		ボランティア 活動支援	
	回数	人員	回数	人員	施設数	人員	回数	人員
29	74	583	103	6,397	28	5,431	24	227
30	82	591	104	4,784	27	6,185	30	254
元	67	520	137	4,427	29	6,929	34	298
2	91	93	110	2,748	30	6,727	2	27
3	55	55	107	2,594	34	6,545	6	72

(3) 成人保健係

①家庭訪問実施状況

(単位：件・人・日)

年度	結核感染症	精神障がい	難病	生活習慣病	その他の疾病	妊産婦	未熟児	新生児	乳児	幼児	その他	計	訪問日数
29	0	309	4	43	2	674	19	329	461	114	148	2,103	418
30	0	305	3	19	32	714	25	258	559	126	106	2,147	415
元	0	255	16	18	25	632	29	204	479	115	54	1,827	484
2	0	205	17	43	49	616	38	197	531	210	124	2,030	530
3	0	121	11	12	13	643	16	250	415	112	21	1,614	

※未熟児（低体重児を含む）

②成人関係業務

(単位：回・人)

年度	地区健康相談		健康相談		健康教育	
	回数	人員	回数	人員	回数	人員
29	36	926	117	2,710	115	4,263
30	36	797	136	2,157	154	4,332
元	17	631	101	3,010	148	5,215
2	16	252	23	1,235	59	6,158
3	8	374	75	789	83	4,247

※地区健康相談（乳幼児相談数も含む）は、新型コロナウイルス感染症拡大のため、個別育児相談として実施。

③健康づくり推進事業

(単位：回・人)

年度		健診時集団栄養指導	マタニティ教室 (集団栄養指導)	離乳食教室 (集団栄養指導)	すこやかライフ講座	栄養大学	生活習慣病予防講座	元気アップ講座	みんなの食育まつり (食育講演会)	わくわくクッキング	早寝早起・朝ごはん 食育講演会	食育セミナー
		29	回数	72	6	6	8	11	1	4	1	7
	人員	2,589	65	58	100	74	35	143	169	202	1,743	-
30	回数	72	6	6	5	11	1	6	1	7	14	1
	人員	2,519	62	95	65	121	36	221	181	241	1,760	44
元	回数	66	5	5	5	11	1	5	1	7	14	1
	人員	2,211	52	80	42	138	12	148	170	202	1,766	39
2	回数	53	0	0	0	8	0	0	0	0	14	0
	人員	1,819	0	0	0	197	0	0	0	0	1,837	0
3	回数	60	1	1	0	0	0	1	0	0	14	0
	人員	1,564	400	4	0	0	0	159	0	0	1,723	0

年度		食育講座	地区健康相談	個別栄養指導	外部からの依頼事業
		29	回数	1	17
	人員	49	197	807	907
30	回数	2	16	69	19
	人員	62	245	82	355
元	回数	1	17	73	19
	人員	35	208	90	499
2	回数	1	15	142	8
	人員	13	87	138	124
3	回数	0	9	125	11
	人員	0	97	114	27

※個別栄養指導には、来所・電話・予約・訪問を含みます。

※H30から、個別栄養指導は、母子保健事業、地区健康相談、福祉健康フェアを含みません。

④食生活改善推進員活動

(単位：回・人)

年度		研修会・会議	市事業への協力	ヘルスサポーター養成事業	健康づくり料理教室	福祉健康フェアでの啓発	地区啓発活動
29	回数	188	20	5	16	3	8
	人員	1,137	208	74	179	1,471	474
30	回数	143	17	5	14	1	7
	人員	868	230	82	173	1,874	368
元	回数	128	15	5	13	1	6
	人員	786	169	78	183	2,159	381
2	回数	48	0	0	0	0	0
	人員	528	0	0	0	0	0
3	回数	54	0	0	0	0	9
	人員	476	0	0	0	0	151

⑤保育所給食管理

(単位：回・人)

年度		巡回	※1	※2	食育
			巡回時個別指導	面接	
29	回数	9	54	35	4
	人員	1,033	272	68	350
30	回数	25	20	14	5
	人員	3,370	77	47	286
元	回数	14	4	26	7
	人員	1,714	8	64	446
2	回数	13	6	22	4
	人員	1,513	10	60	104
3	回数	0	0	23	0
	人員	0	0	51	0

※1：H30から、個別指導等は巡回時個別指導のみとする

※2：H30から、面接は0歳児の新入園面接のみとする

9 保険年金課

①後期高齢者医療被保険者数

(単位：人)

年度	計	75歳以上	65歳以上で 障がい認定者
29	13,766	13,660	106
30	14,707	14,592	115
元	15,431	15,318	113
2	15,906	15,795	111
3	16,466	16,375	91

※各年度末現在

※平成20年4月から75歳以上の高齢者を対象とした新しい医療制度として後期高齢者医療制度が創設されました。

②後期高齢者健康診査

(単位：人・%)

年度	受診対象者数	受診者数	受診率
29	13,568	4,554	33.6
30	13,862	4,864	35.1
元	14,665	5,025	34.3
2	15,321	5,070	33.1
3	15,718	5,258	33.5

③特定健康診査

(単位：人・%)

年度	受診対象者数	受診者数	受診率	法定報告受診率
29	21,339	7,438	34.9	36.9
30	20,159	7,190	35.7	37.6
元	19,346	7,027	36.3	38.5
2	18,528	6,069	32.8	34.3
3	18,126	6,344	35.0	36.7

④特定保健指導

(単位：人・%)

年度	保健指導 対象者数	利用者数	実施率	法定報告実施率
29	1,035	344	33.2	34.3
30	949	265	27.9	30.0
元	953	371	38.9	41.3
2	835	368	44.1	45.8
3	846	254	30.0	31.2

※法定報告は国より翌年11月頃公表される。対象者、受診者、実施者より年度途中加入者や年度途中資格喪失者は除外されている数値である。

⑤こくほ35歳からの集団健康診査

(単位：人・%)

年度	受診対象者	受診者	受診率
2	1,051	186	17.7
3	991	182	18.4

編集・発行 鎌ヶ谷市 健康福祉部 社会福祉課
令和5年2月

〒273-0195

千葉県鎌ヶ谷市新鎌ヶ谷2-6-1

TEL 047-445-1286

FAX 047-445-2113

E-Mail syafukusyomu@city.kamagaya.chiba.jp

