

ゆれにくいいまち



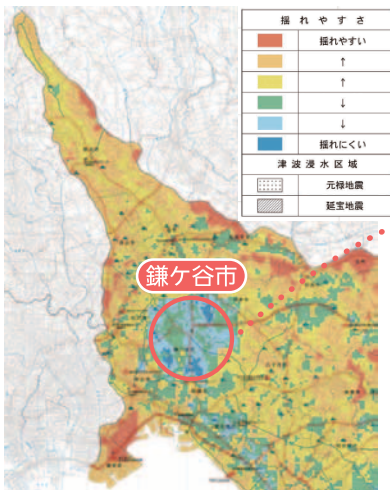
「ゆれにくいまち 鎌ヶ谷」
ロゴマーク

鎌ヶ谷

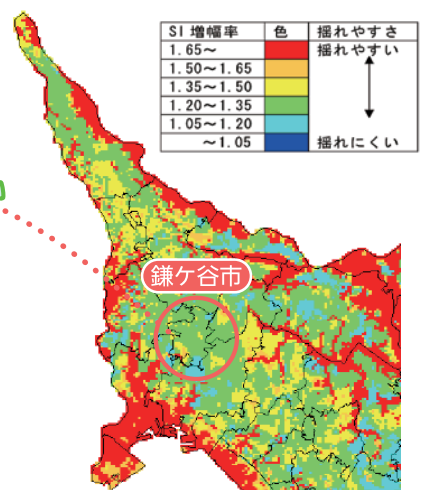
住宅などの耐震性能を保証するものではありません。

鎌ヶ谷市は、都心に近い東葛・京葉地域の中でも、比較的「ゆれにくい」場所に位置しています！

《平成 19 年度》千葉県作成



《平成 23 年度》千葉県作成



図は、千葉県作成の「ゆれやすさマップ」(用いている指標は以下のとおり)
平成 19 年度・・・表層 30m の平均 S 波速度 (速度が高い程強固)
平成 23 年度・・・SI 増幅率 (一般的な建物がどれだけ揺れやすいか)



鎌ヶ谷市役所総務企画部企画財政課企画政策室 ☎047-445-1141 内線 342

