

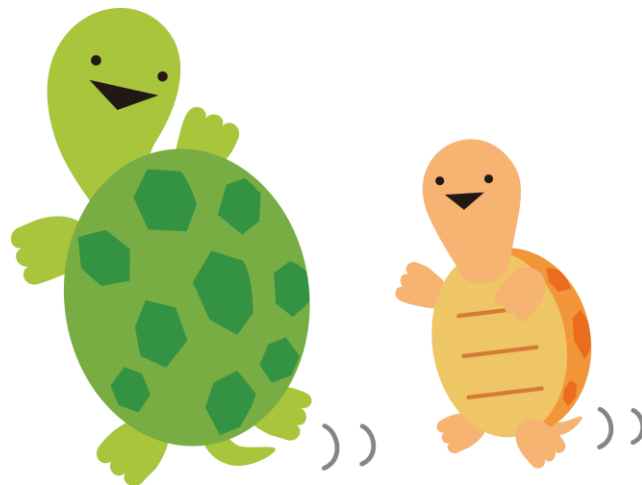


一時預かりを利用される方へ

- 利用辞退する場合には、利用前日12時30分までにご連絡ください。
その時間を過ぎましたら給食実費300円をいただきます。
利用前日が日・祝日の場合は当日の朝8時30分までにご連絡ください。
一時預かり利用辞退届を提出していただきます。
- 利用当日のお迎え時間の変更については、必ず事前に連絡をしてください。
利用前日までに連絡のない場合は申請時間の料金になります。
また、お迎えに来る方が変更になった場合も必ず連絡を入れてください。
- 食物アレルギーのあるお子様についてはお弁当持参になります。
- 一時預かりの申し込みは、月曜日から金曜日の8時30分から16時30分
の間に受け付けています。
※利用にあたっては事前に面接が必要です。

子育て支援

一時預かり



鎌ヶ谷市 健康福祉部
幼児保育課 幼児保育支援係



一時預かりとは

仕事や急病・家族の介護などのために、家庭での育児が困難になったときに、一時的にお子さんをお預かりする制度です。

次のような場合利用できます。

※公立保育園（道野辺保育園・南初富保育園・粟野保育園）で実施している一時預かりについては、1か月につき3園合計で15日までの利用となります。なお、公立保育園以外の施設で実施しているものについては、直接お問い合わせください。

● 非定型的保育

保護者の就労、定期的な通院、家族の看護、介護、ボランティア活動等をしている保護者のお子さん

● 緊急一時保育

保護者や家族の病気やケガ、災害・事故や冠婚葬祭等社会的にやむを得ない理由で保育が困難となる保護者のお子さん

● 私的保育

育児疲れやリフレッシュなど精神的身体的負担を解消したい保護者のお子さん



1 実施保育園

道野辺保育園	道野辺中央 5-7-10	☎ 047-444-1885
南初富保育園	東初富 2-6-50	☎ 047-443-2093
粟野保育園	粟野 740-1	☎ 047-443-1096
(福)ふじのこ保育園	初富 82-1	☎ 047-402-3811
(福)おおぞら保育園(一時休止中)	初富 354-1	☎ 047-441-9810
(福)りすのこ園	道野辺本町 2-1-28 カーラシティ式番館 2 階	☎ 047-443-3740
(福)まるやま保育園(一時休止中)	丸山 2-11-28	☎ 047-441-7070

※ 詳細は直接お問い合わせ下さい。(平日 8 時 30 分から 16 時 30 分まで)

※(福)まるやま保育園については、平成31年4月以降一時休止しています。

※(福)おおぞら保育園については、令和元年6月以降一時休止しています。

2 対象児童

鎌ヶ谷市在住の生後6ヶ月以上から就学前の児童

※ただし、りすのこ園については満3歳に達していない児童となります。

※里帰り出産のため鎌ヶ谷市の実家に帰省している場合や親族(祖父母)の看病、介護のため一時的に祖父母の下に居住する場合も利用可能となります。

3 保育時間

平日 8時30分から16時30分まで(おおぞら保育園のみ17時00分まで)
土曜日 8時30分から12時30分まで

※ どちらも1時間単位で利用できます。

4 利用料は？

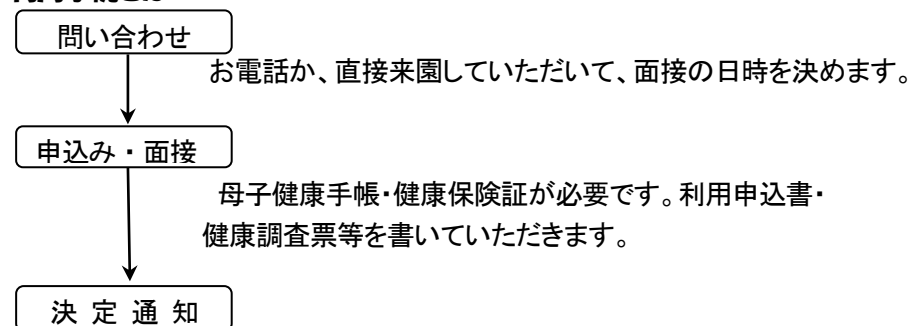
年齢	1時間	給食(1食おやつ込み)
3歳未満児	300円	300円
3歳以上児	150円	300円

※ 3歳未満児とは、当該年度初日において満3歳に達していない児童

※ 粉ミルク・哺乳瓶・乳首は持参して下さい。

※ 時間を過ぎた場合は、追加料金を頂きます。

5 利用手続きは？



※ 利用日の7日前までにお申し込み下さい。

(1カ月前から予約ができる園もありますので、お早めにお申し込みください。)

※ 利用料の支払いは、利用日の当日直接保育園へ。

6 保育園の1日は？

	午前	午後
3歳未満児	遊び・おやつ・給食	睡眠・おやつ・遊び
3歳以上児	遊び・給食	睡眠・おやつ・遊び

